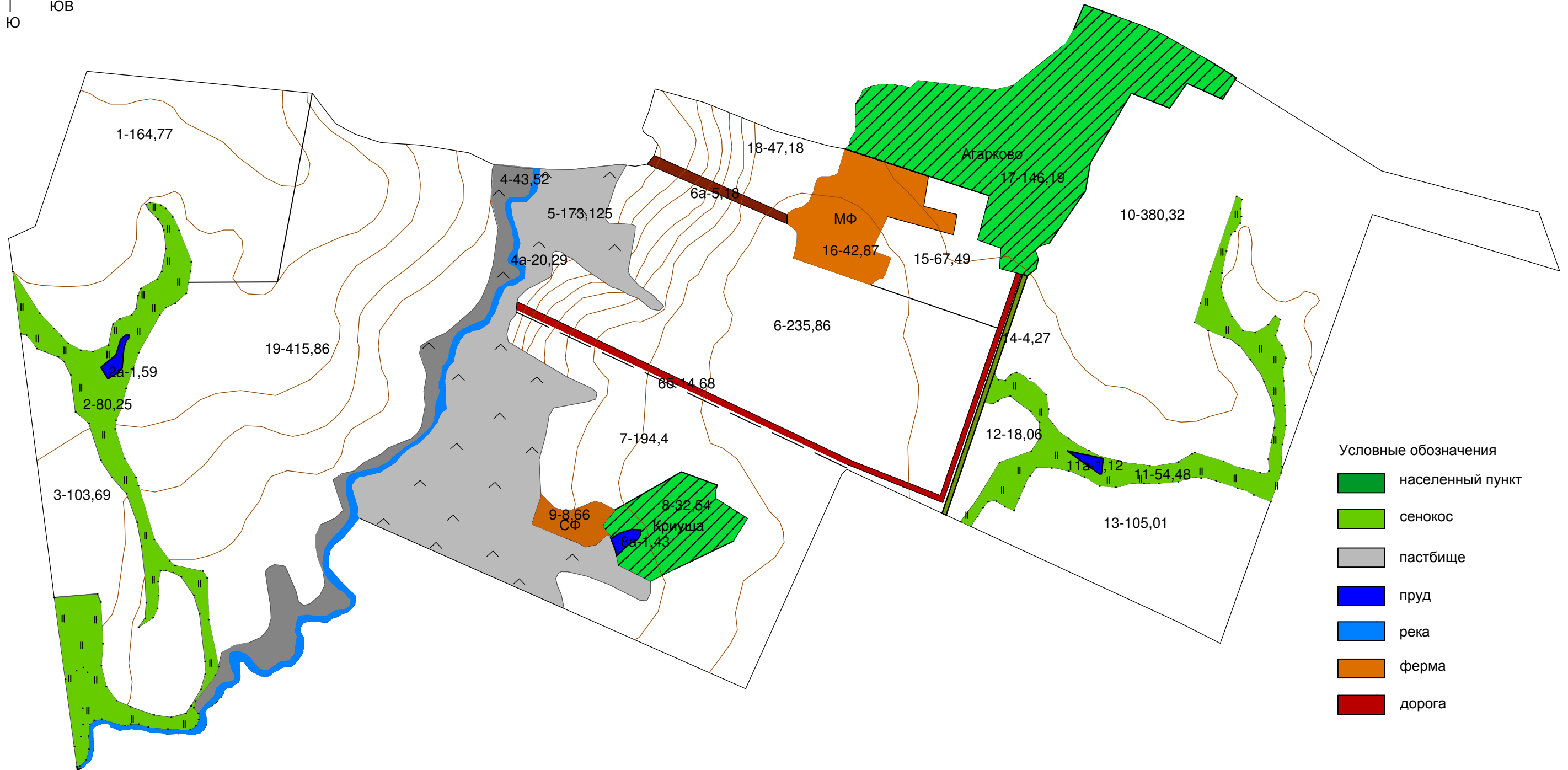
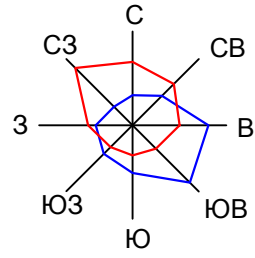


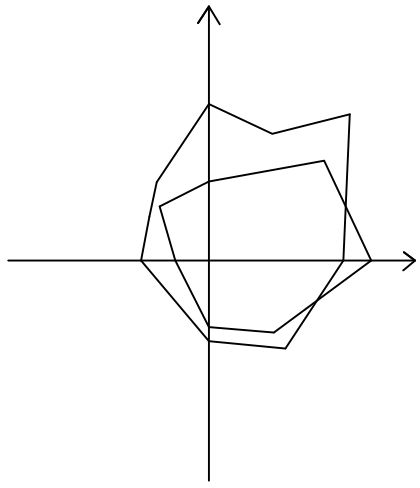
ПРОЕКТ ВНУТРИХОЗЯЙСТВЕННОГО ЗЕМЛЕУСТРОЙСТВА  
ООО "АГАРКОВО" ПАНИНСКОГО РАЙОНА ВОРОНЕЖСКОЙ ОБЛАСТИ



- Условные обозначения
- населенный пункт
  - сенокос
  - пастбище
  - пруд
  - река
  - ферма
  - дорога

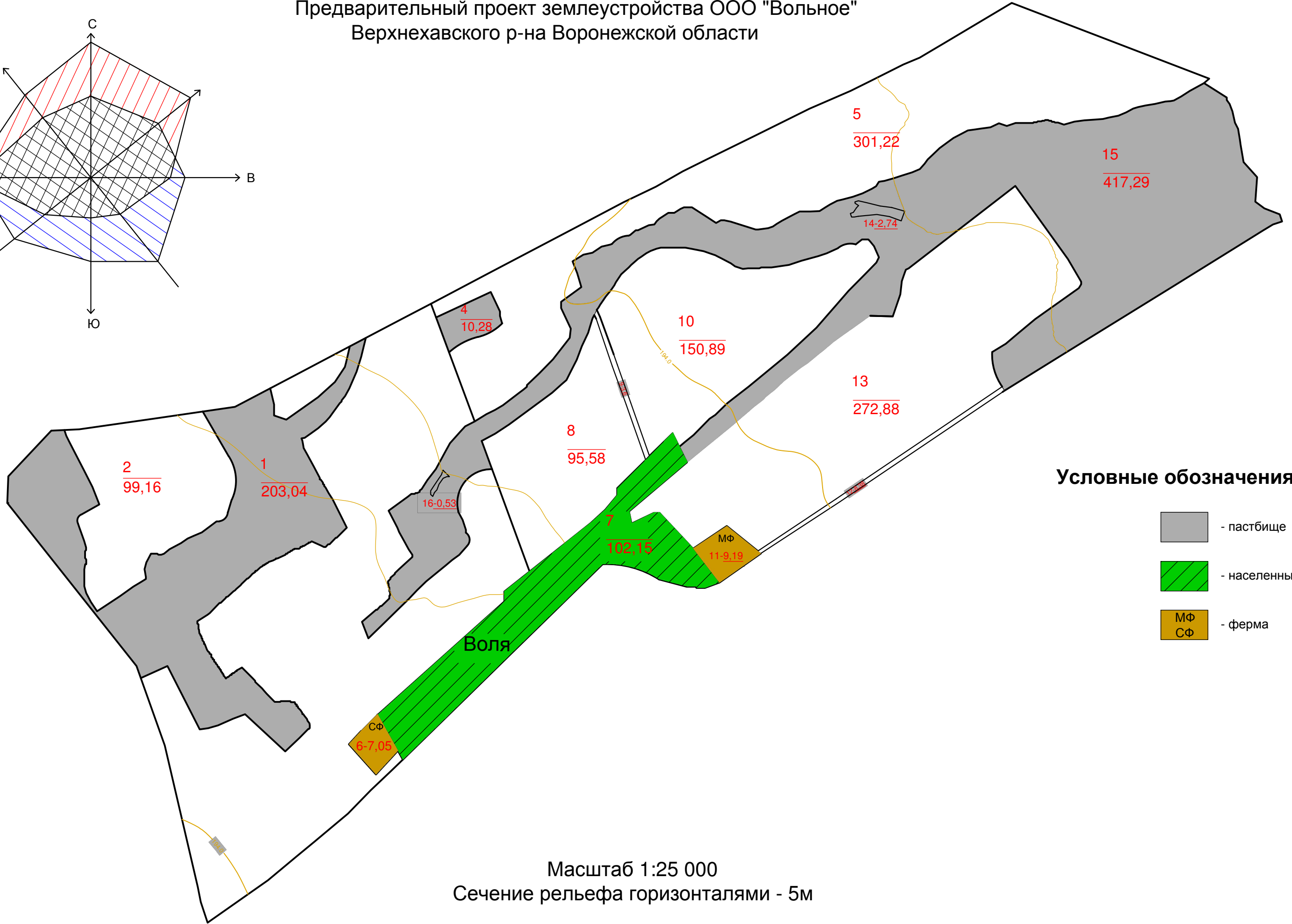
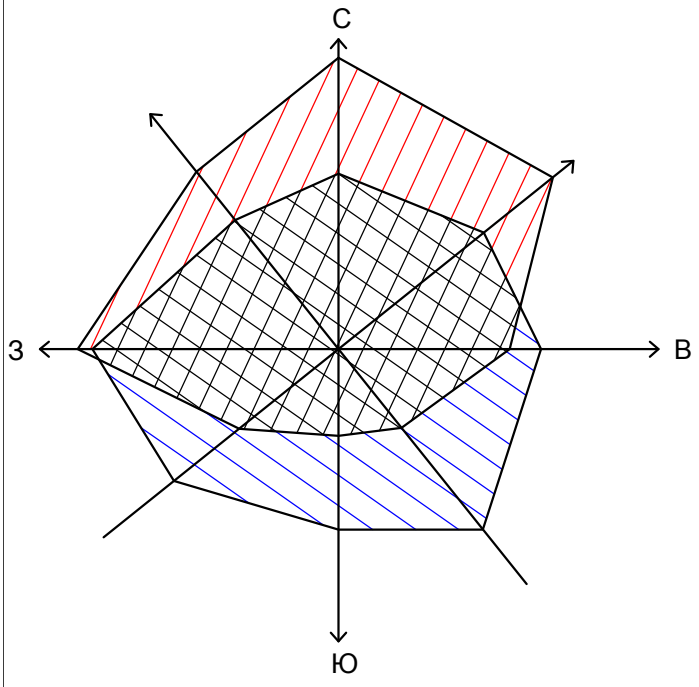
ООО "АГАРКОВО" ПАНИНСКОГО РАЙОНА ВОРОНЕЖСКОЙ ОБЛАСТИ  
Масштаб 1:25000  
Сечение рельефа горизонталями - 5 м

Проект внутрихозяйственного землеустройства ООО "Банное"  
Токаревского района Тамбовской области



Масштаб 1:25000  
Сечение рельефа - 5 м.

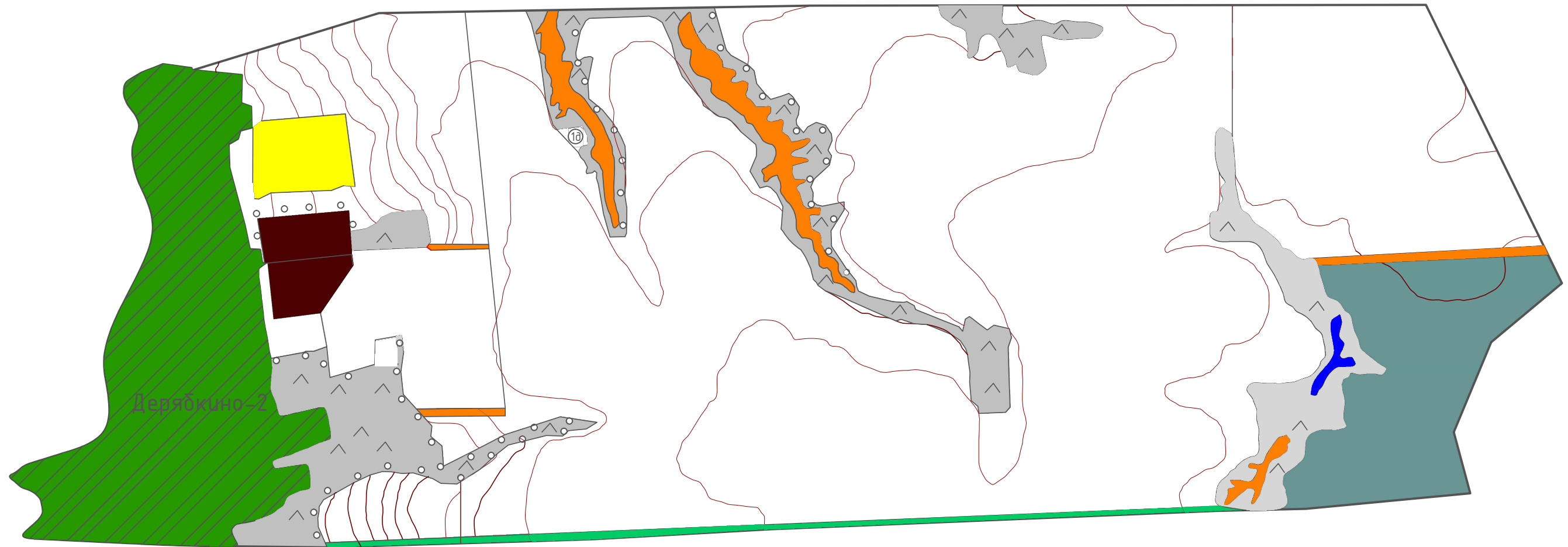
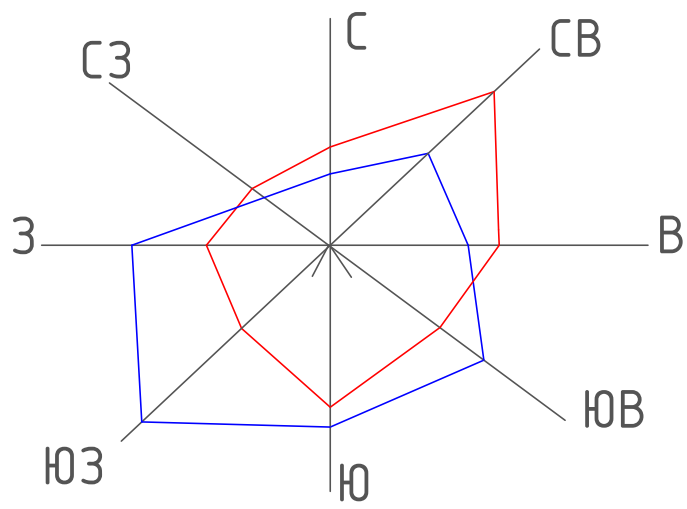
Чертеж контуров землеустроительного водохозяйственного и дорожного обследования  
 Предварительный проект землеустройства ООО "Вольное"  
 Верхнехавского р-на Воронежской области



- Условные обозначения:**
- пастбище
  - населенный пункт
  - МФ  
СФ - ферма

Масштаб 1:25 000  
 Сечение рельефа горизонталями - 5м

# Проект внутрихозяйственного землеустройства ОАО "Дерябкино-2" Аннинского района Воронежской обл.



Масштаб 1:25000

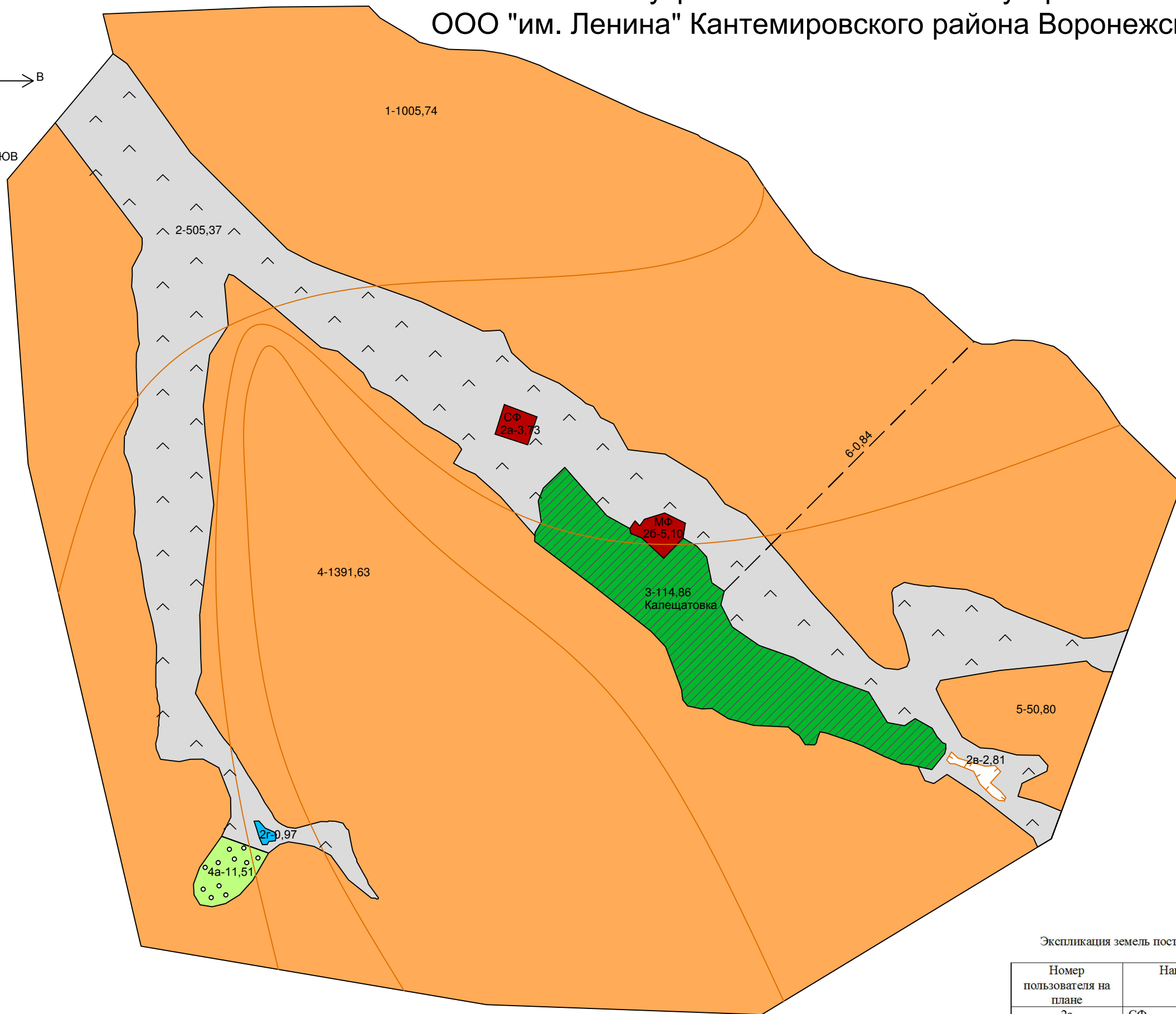
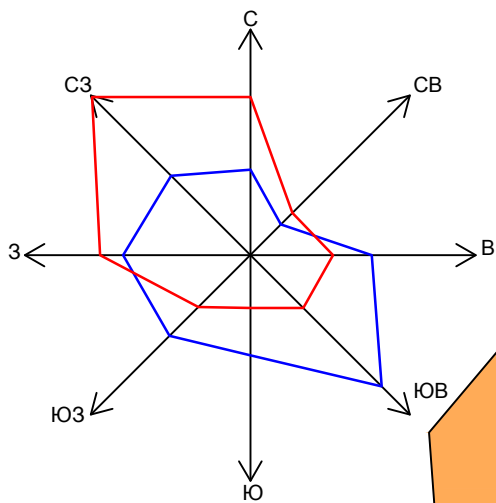
Сечение рельефа горизонталями - 5 м

ОАО "Дерябкино-2" Аннинского р-на Воронежской обл.

## Экспликация земель постоянного пользования

Название землепользования	S <sub>га</sub>
Населенный пункт	236,3
СФ	12,4
МФ	12,7

# Внутрихозяйственное землеустройство ООО "им. Ленина" Кантемировского района Воронежской области



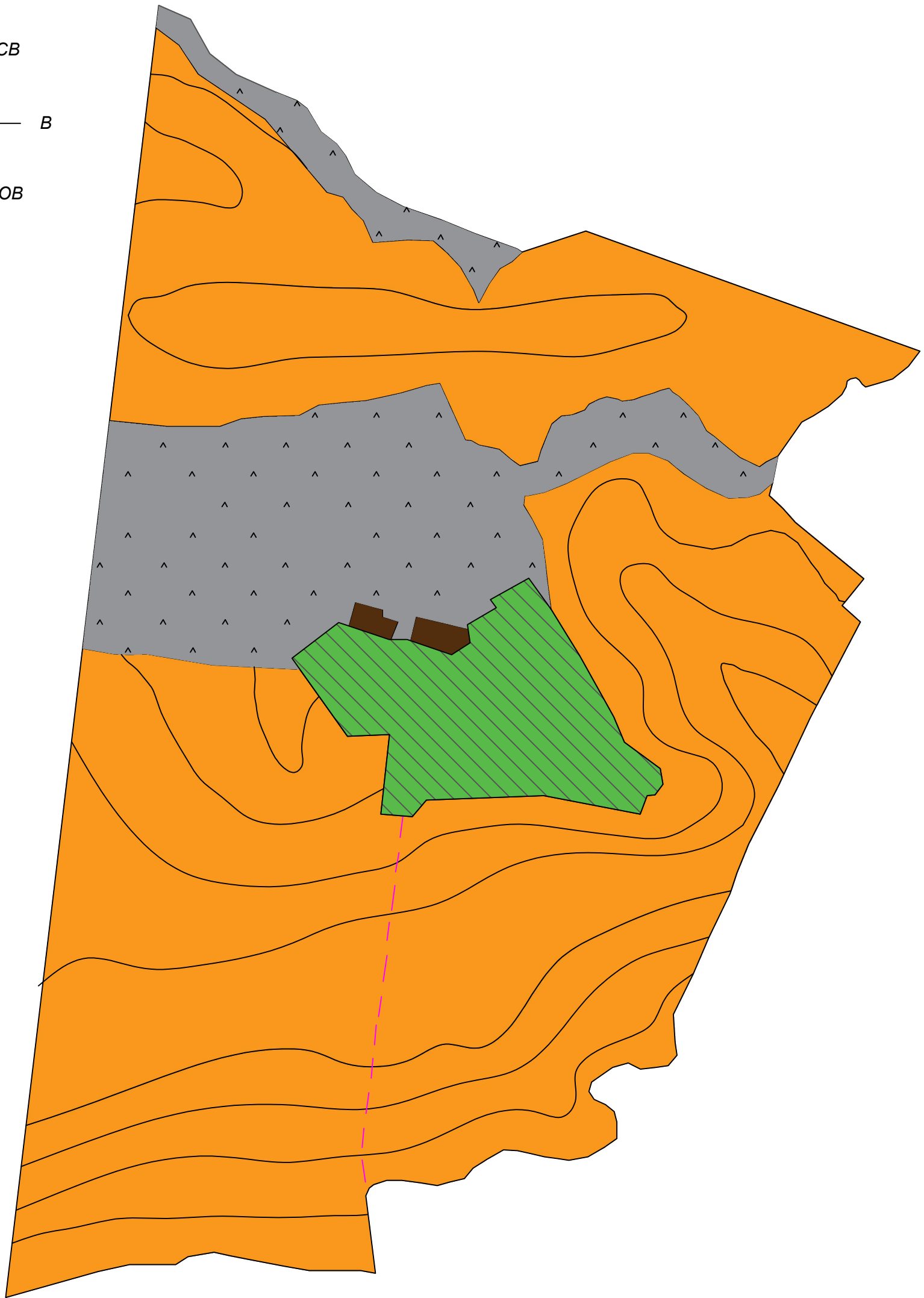
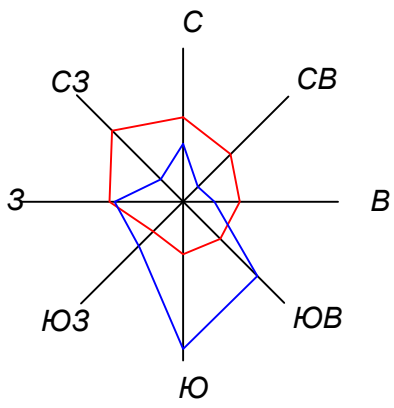
Экспликация земель постороннего пользования на год землеустройства

Номер пользователя на плане	Наименование пользователя	Площадь, га
2а	СФ	3,73
2б	МФ	5,10
2г	Государственный водный фонд (ГВФ)	0,97
3	Земли населенного пункта	114,86
4а	Государственный лесной фонд (ГЛФ)	11,51
6	Управление дорог	0,84
Итого		137,01

Масштаб  
1:25000

Высота сечения рельефа - 5м

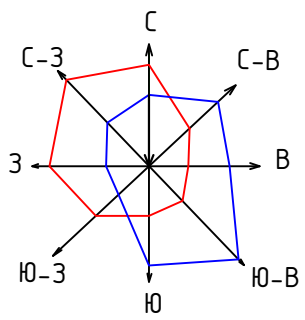
Чертеж контуров землеустроительного, водохозяйственного и дорожного обследования землеустройства АООТ "Каменское" Воробьевского района Воронежской области



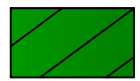


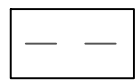
АООТ "Каменское" Воробьевского района Воронежской области

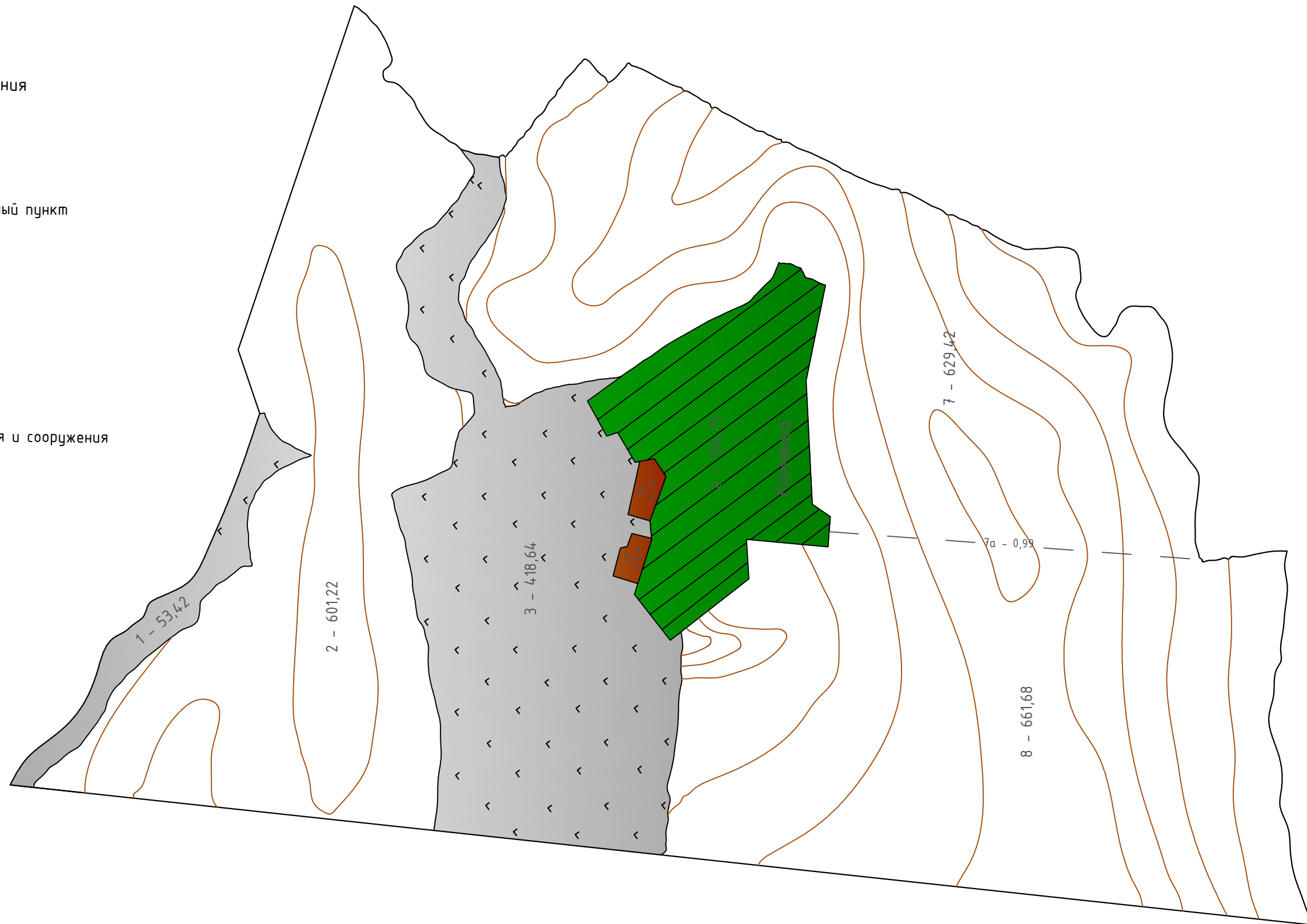
Масштаб 1:25 000  
Сечение рельефа горизонталями -5м

# Проект внутрихозяйственного землеустройства АООТ "Каменское" Воробьевского р-на Воронежской области



Условные обозначения

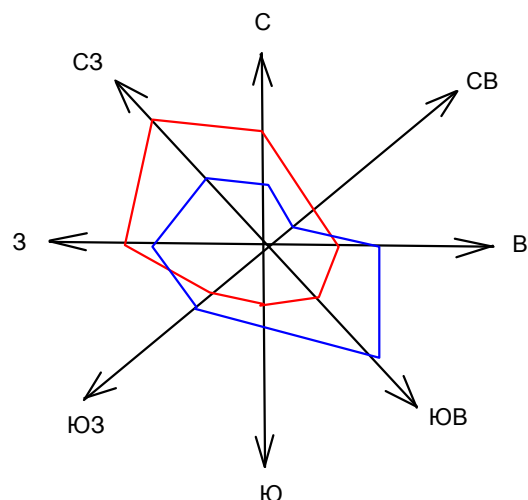
-  - населенный пункт
-  - пастбище
-  - строения и сооружения
-  - дорога



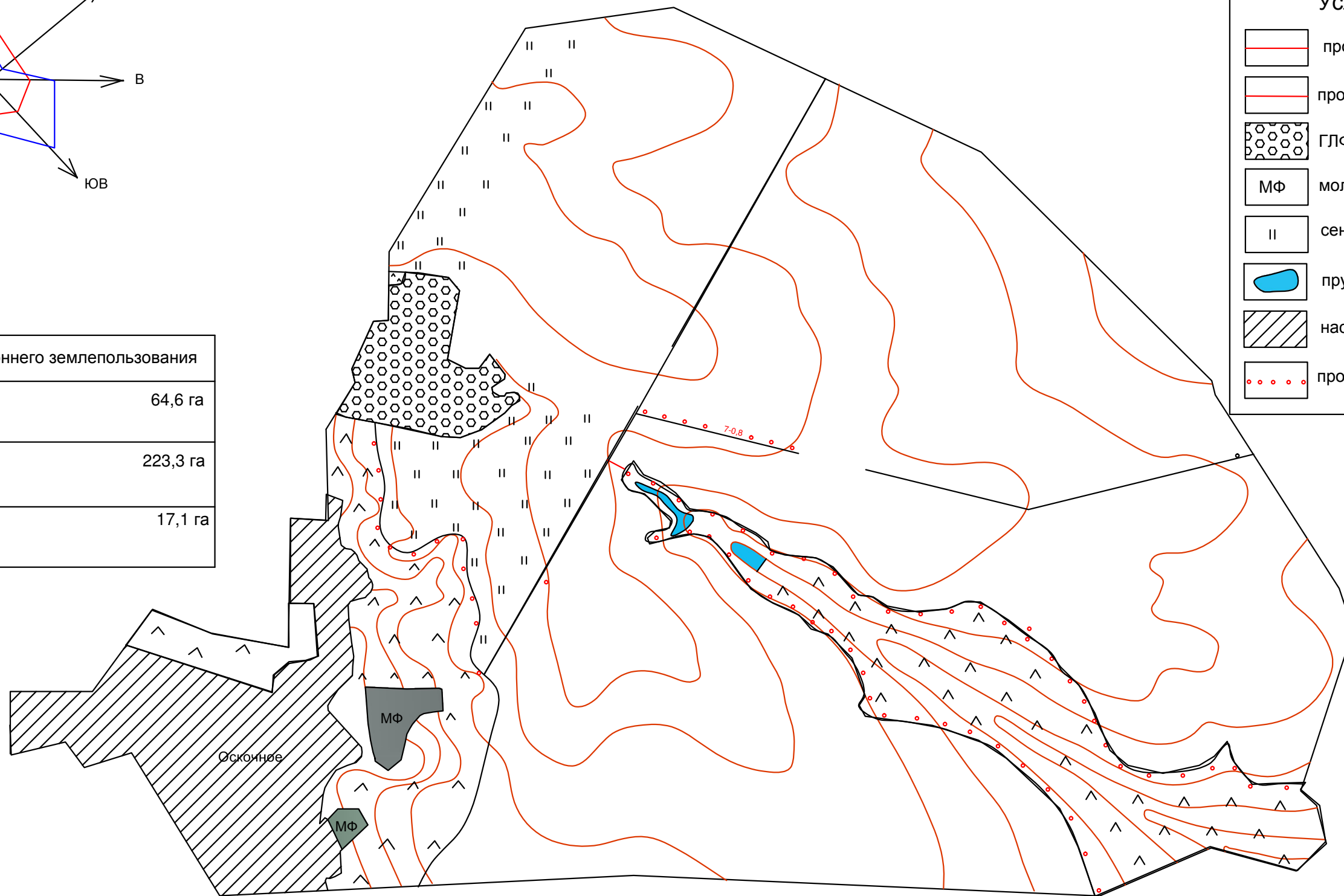
М 1 : 25 000

Сечение рельефа горизонталями - 5 м

Чертеж контуров землеустроительного, водохозяйственного и дорожного обследования.  
 Предварительный проект землеустройства ООО "Оскочное" Семилукского района Воронежской области.



Условные обозначения	
	проектные границы рабочих участков
	проектные границы полевых дорог
	ГЛФ
	молочная ферма
	сенокос
	пруд
	населенный пункт
	проектируемые лесные полосы

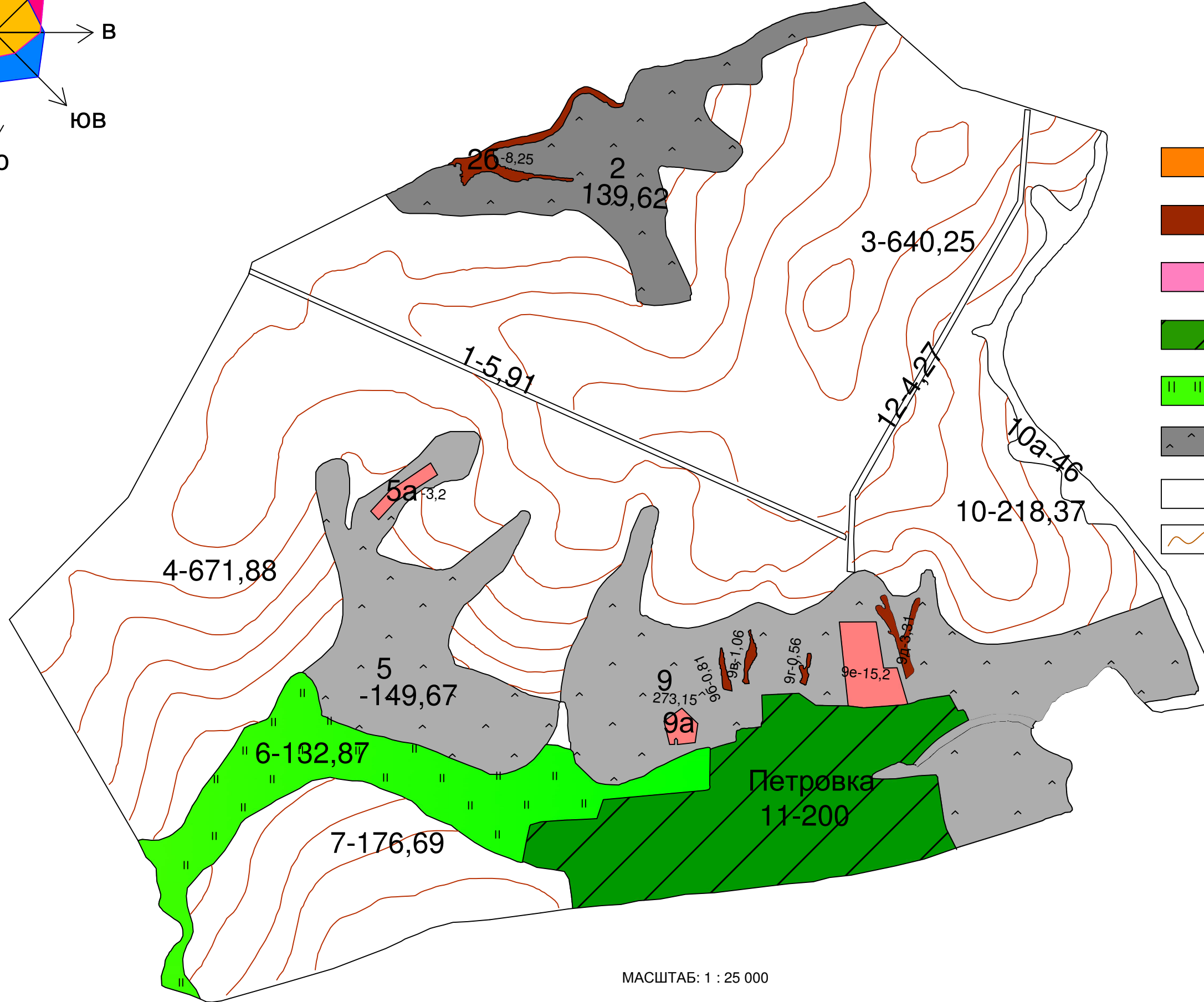
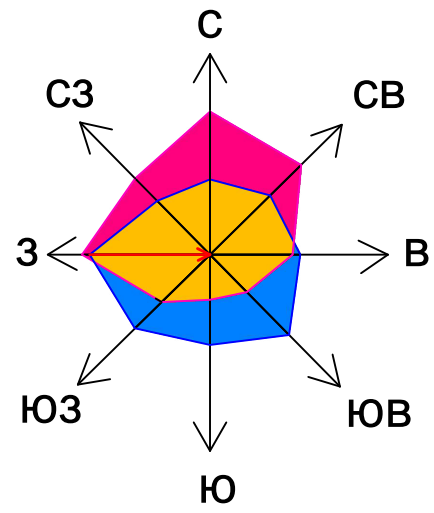


Экспликация земель постороннего землепользования	
Посторонние пользователи ГЛФ	64,6 га
Посторонние пользователи населенный пункт "Оскочное"	223,3 га
Спец.зем.фонд (пашня)	17,1 га





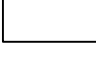

Масштаб 1:25 000  
 Сечение рельефа горизонталями - 5 м



# ПРОЕКТ ВНУТРИХОЗЯЙСТВЕННОГО ЗЕМЛЕУСТРОЙСТВА ООО "РУСЬ" НОВОУСМАНСКОГО РАЙОНА ВОРОНЕЖСКОЙ ОБЛАСТИ



## УСЛОВНЫЕ ОБОЗНАЧЕНИЯ

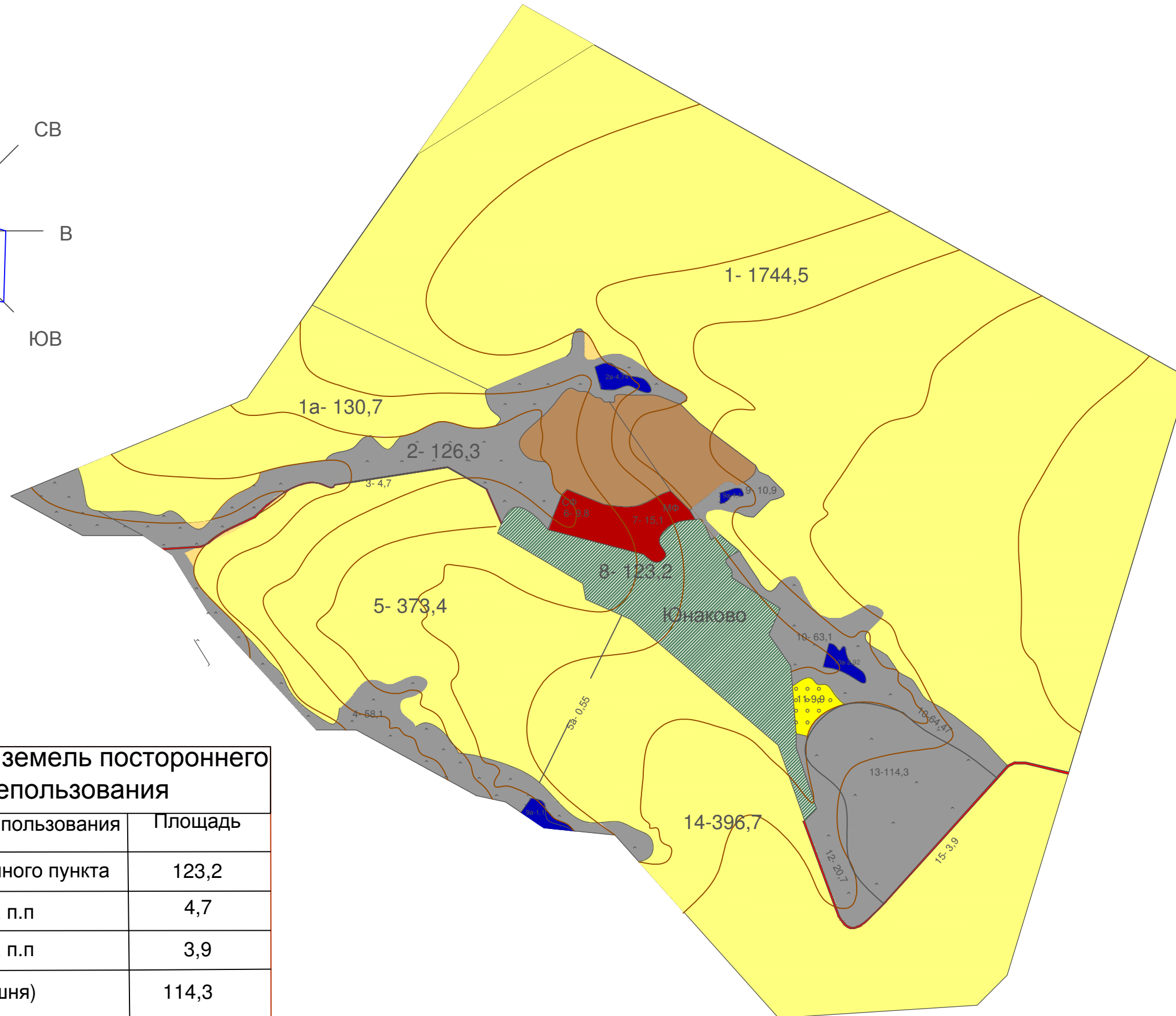
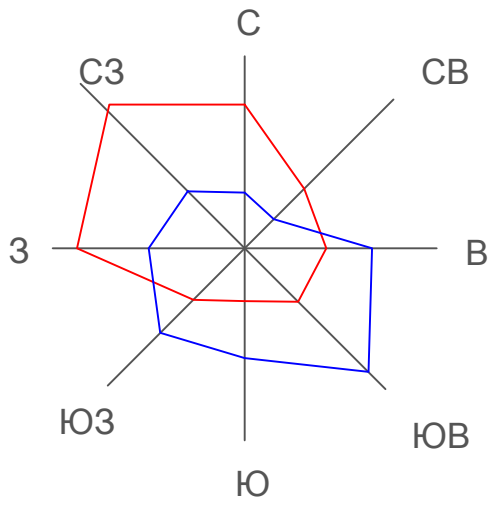
-  пашня
-  овраги, балки
-  постройки
-  населенный пункт
-  сенокос
-  пастбище
-  дорога
-  горизонтали

МАСШТАБ: 1 : 25 000

СЕЧЕНИЕ РЕЛЬЕФА ГОРИЗОНТАЛЯМИ - 5 М

# Проект внутрихозяйственного землеустройства АООТ "Юнаково" Калачеевского района Воронежской области

Роза ветров



Экспликация земель постороннего землепользования	
Название землепользования	Площадь
Земли населенного пункта	123,2
Дорога п.п	4,7
Дорога п.п	3,9
СЗФ м/а (пашня)	114,3

Условные обозначения	
	земли нас.пункта
	пашня
	фермы
	пастбище
	водный объект
	сад

Масштаб 1: 25000  
Сечение рельефа горизонталями - 5м