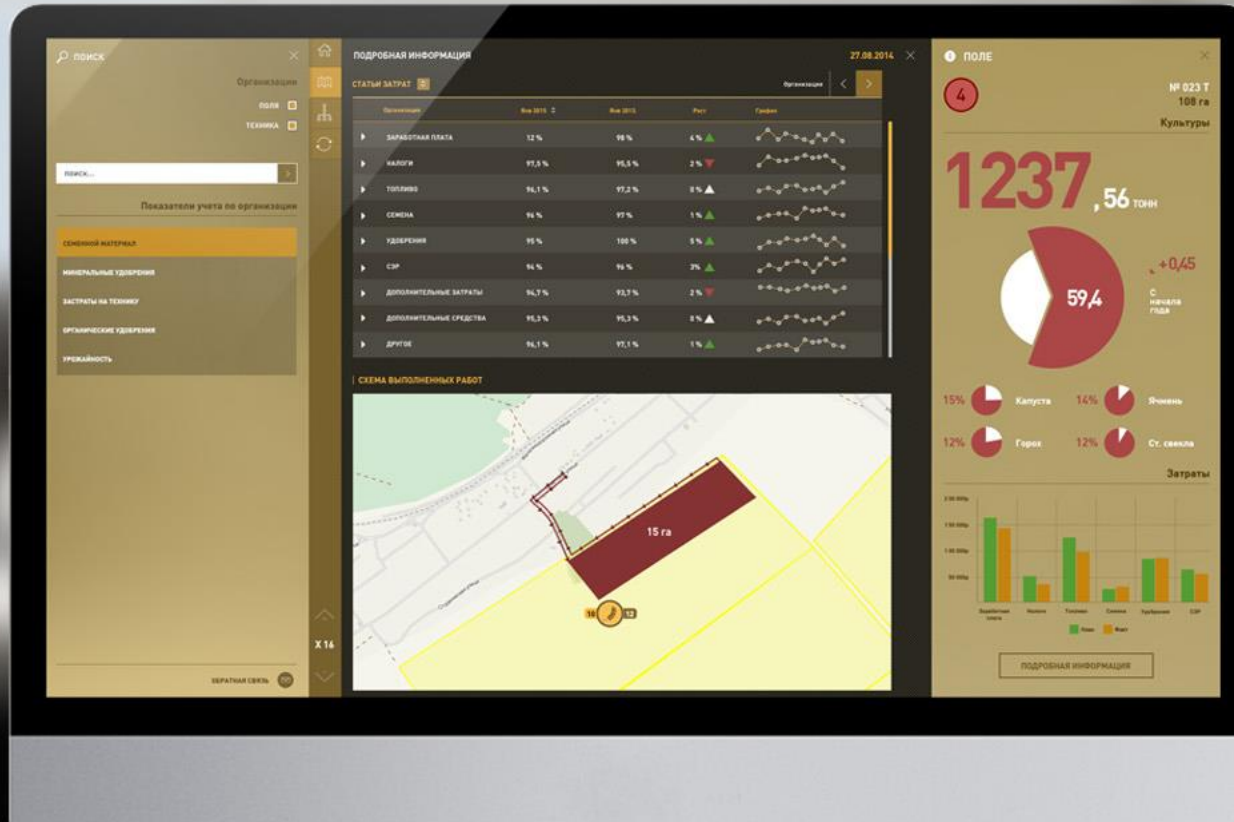




АГРОПОЛЕ

Автоматизированный офис фермерского хозяйства включает в себя функции экономического планирования учета затрат, планирования маржи, аналитические отчеты. Состоит из подсистем:

- Управление объектами фермерского хозяйства
- Управление КПЭ фермерского хозяйства
- Мобильные АРМы



Платформа комплексного управления

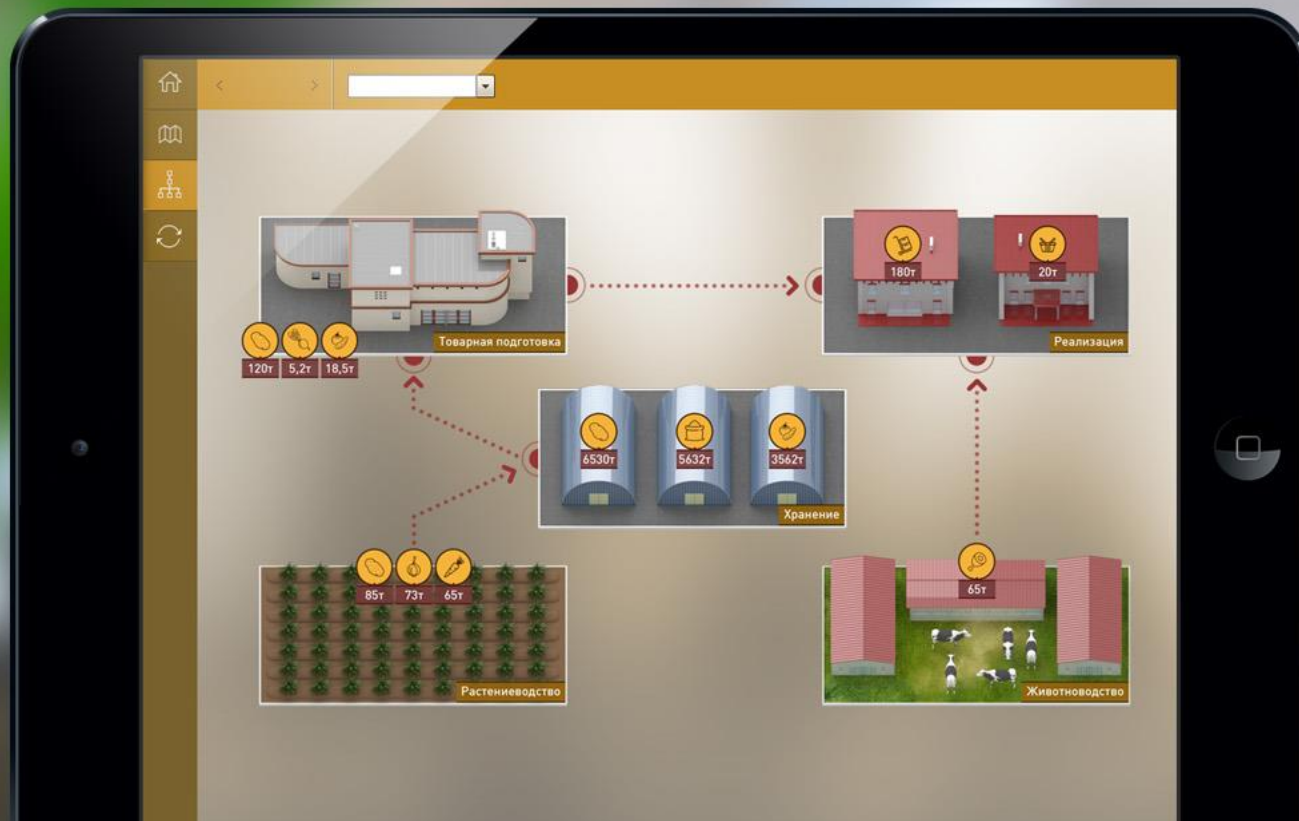
- Культуры – все типы растительных культур, которые выращивает хозяйство
- Поля – земли сельскохозяйственного назначения
- Машинно-тракторная техника, задействованная в производственном цикле
- Персонал – люди, задействованные на производстве

АГРОПОЛЕ



Мобильный АРМ механизатора

Для автоматизации учета и контроля работ проводимых на полях машинно-тракторная техника оснащается планшетами на базе Android. Наличие планшетного компьютера позволяет включить всю технику в единое информационное пространство и оперативно получать все необходимые сведения о текущих работах на поле.



Мобильный АРМ агронома

Данный АРМ позволяет в режиме онлайн отслеживать производственные показатели предприятия, проводить план-факторный анализ. Все это дает своевременно принимать управленческие решения с целью повышения эффективности производства.



| Трансформация для университета

- Интеграционная отраслевая технологическая платформа в рамках которой возможно проведение исследований и практическая имплементация решений для сельского хозяйства. (BigDate)
- Интеграция с Воронежским Аграрным университетом
- Технологический и научный партнер для сельскохозяйственных предприятий региона
- Интеграция с проектом территория SMART

НАИМЕНОВАНИЕ МОДЕЛИ/ ПРОДУКТА	УЧЕТ ОБЪЕКТОВ С/Х ПРЕДПРИЯТИЯ	НАЛИЧИЕ WEB - ИНТЕРФЕЙСА	МОБИЛЬНОЕ ПРИЛОЖЕНИЕ	БИЗНЕС-АНАЛИТИКА	ЦЕНА/ СТОИМОСТЬ ВЛАДЕНИЯ, РУБ
АГРОКОМПЛЕКС	ДА	НЕТ	НЕТ	ДА	30 000 на 3 раб.места + (1000 руб в мес. обновления)
СРОПЮ	ТОЛЬКО ПОЛЯ	ДА	НЕТ	НЕТ	201 руб. за 1 гектар в месяц
AGROFFICE	ДА	НЕТ	НЕТ	ДА	3000 евро на 1 рабочее место + затраты на адаптацию системы под российские требования



Схема коммерциализации

Гибкая схема коммерциализации, предлагающая функциональный продукт по подписке с возможностью масштабирования в зависимости от растущих потребностей производства, отсутствие необходимости затрат на техническое сопровождение системы, а также достаточно простое внедрение системы.

Продажа по подписке конечным потребителям от 39\$(2613 руб) в месяц (в базовый пакет входит выделение базы данных размером до 2 Гб и подсоединение до 3 пользователей).



ОЦЕНКА РЫНКА		2012	2017	2020
МИРОВОЙ РЫНОК	В КОЛИЧЕСТВЕННОМ ВЫРАЖЕНИИ, ФЕРМЕРСКИХ ХОЗ-В, МЛН.	>500	>700	>800
	В ДЕНЕЖНОМ ВЫРАЖЕНИИ, МЛРД. ДОЛЛАРОВ США	5.7	7.2	8
ВНУТРЕННИЙ РЫНОК	В КОЛИЧЕСТВЕННОМ ВЫРАЖЕНИИ, С/Х КОМПАНИЙ, ТЫС.	21	22	22.5
	В ДЕНЕЖНОМ ВЫРАЖЕНИИ, МЛН. ДОЛЛАРОВ США	30	40	42.5

Оценка рынка

Сегмент(ы) рынка на который ориентирован продукт:

- ▶ Проект АгроПоле может быть реализован как в рамках мирового рынка, так и в рамках Российского
- ▶ Основные потребители продукта - это как малые так и крупные сельхозпредприятия

Потенциальные потребители продукта проекта:

- ▶ ОАО «ЭФКО», ГК «Разгуляй», ГК «Русагро», ООО «Логус-Агро», ООО «Русская Нива»