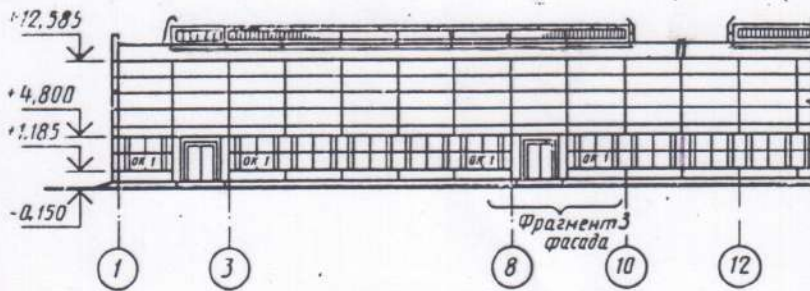
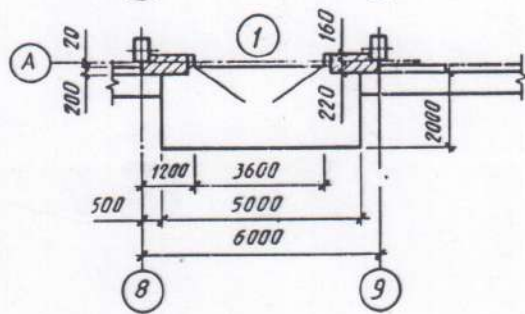
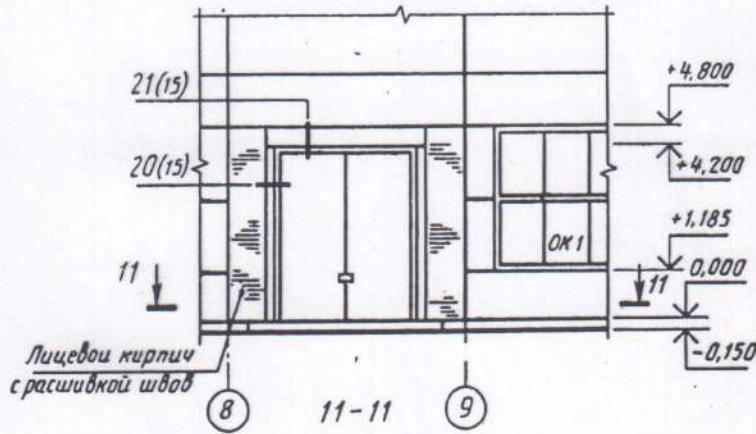


Пример выполнения фасада и фрагмента фасада производственного здания

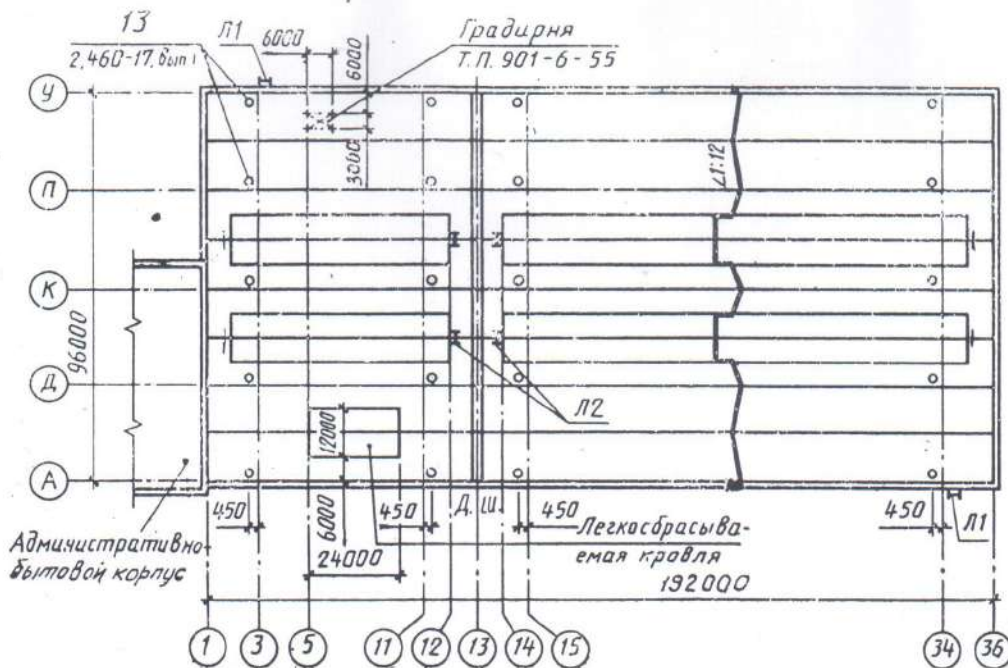
Фасад 1-22



Фрагмент 3 фасада



Пример выполнения плана кровли



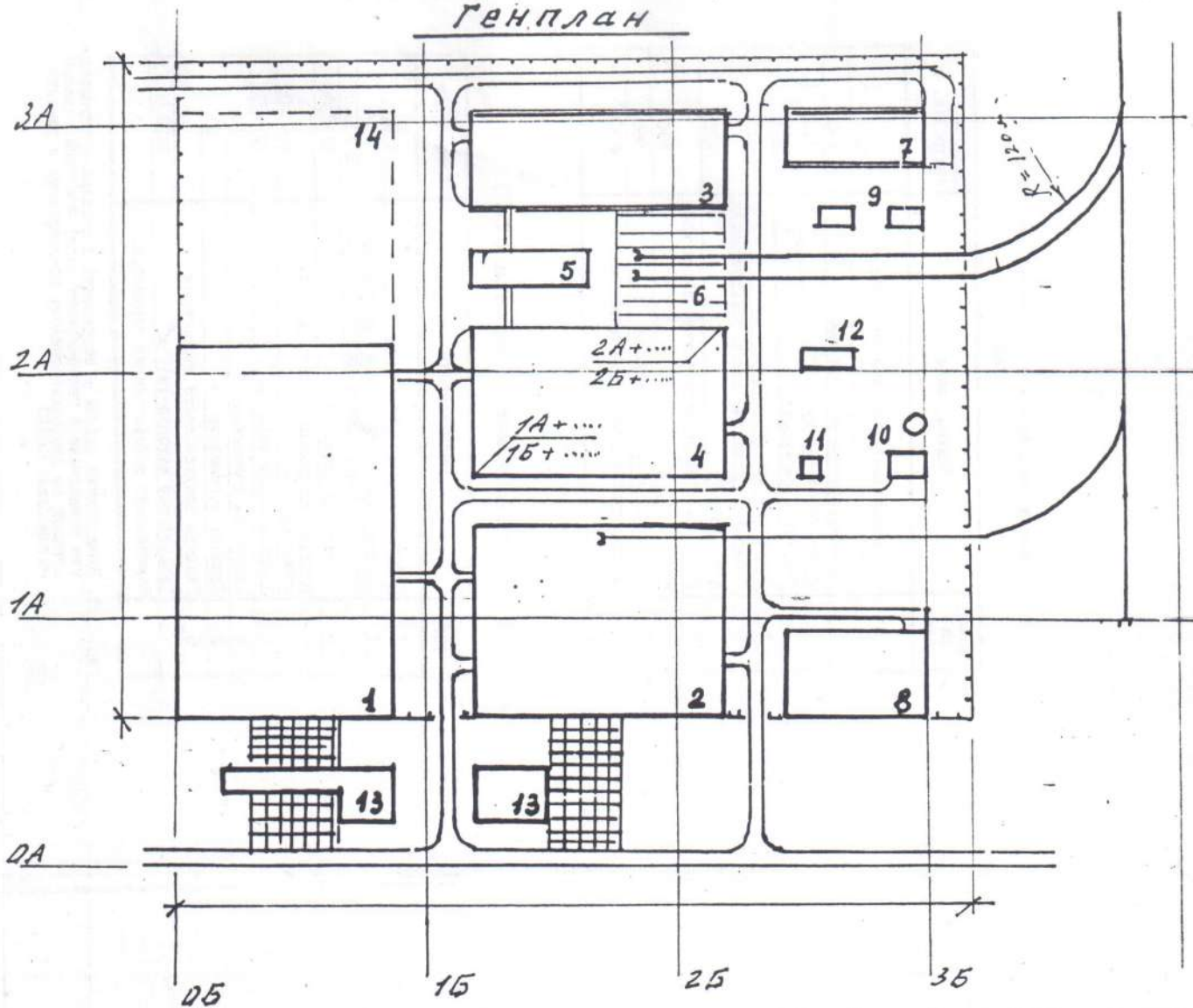
Состав работающих в цехе

Социальный состав	Списочный состав работающих					
	Во всех сменах			В максимальную смену		
	Всего	В том числе		Всего	В том числе	
		М	Ж		М	Ж
Рабочие	470 ⁽³⁵⁾	400	70	260	220	40 ⁽³⁵⁾
Служащие				30		
Итого				290		

Сам. карьер. процесс	Кол-ч. рабочих		Потребное количество оборудования											
	Во всех сменах		В максим. смену		Закр. шкафов		Душеб. сеток		Умывальн.		Унитазов/писсуаров			
	М	Ж	М	Ж	Для мужчин		Для женщин		М	Ж	М	Ж	М	Ж
					одн.	дв.	одн.	дв.						
15	280	70	154	40	-	280	-	70	154/15	40/15	154/20	40/20	154:18 = 9/3	40:12 = 4
16	120	-	66	-	2x120 = 240	-	-	-	66/5	-	66/20	-	66:18 = 4/4	-

Кол-ч. рабочих в макс. смену - 260, в т.ч. 15% женщ.
 Коэф. сменности - 1,8
 15 - 70% мужчин и все женщины; 16 - 30% мужчин

Генплан



Экспликация

- | | |
|-------------------------------------|---------------------------------|
| 1, 2 - Механообработочные корпуса; | 9 - Узел водоснабжения; |
| 3, 4 - Кузнечные корпуса; | 10 - Очистные сооружения; |
| 5 - Административно-бытов. корпус; | 11 - Аметчленовая станция; |
| 6 - Открытый склад металла; | 12 - Градирня; |
| 7, 8 - Блоки вспомогательных цехов; | 13 - Административный комплекс; |
| | 14 - Резервная зона. |

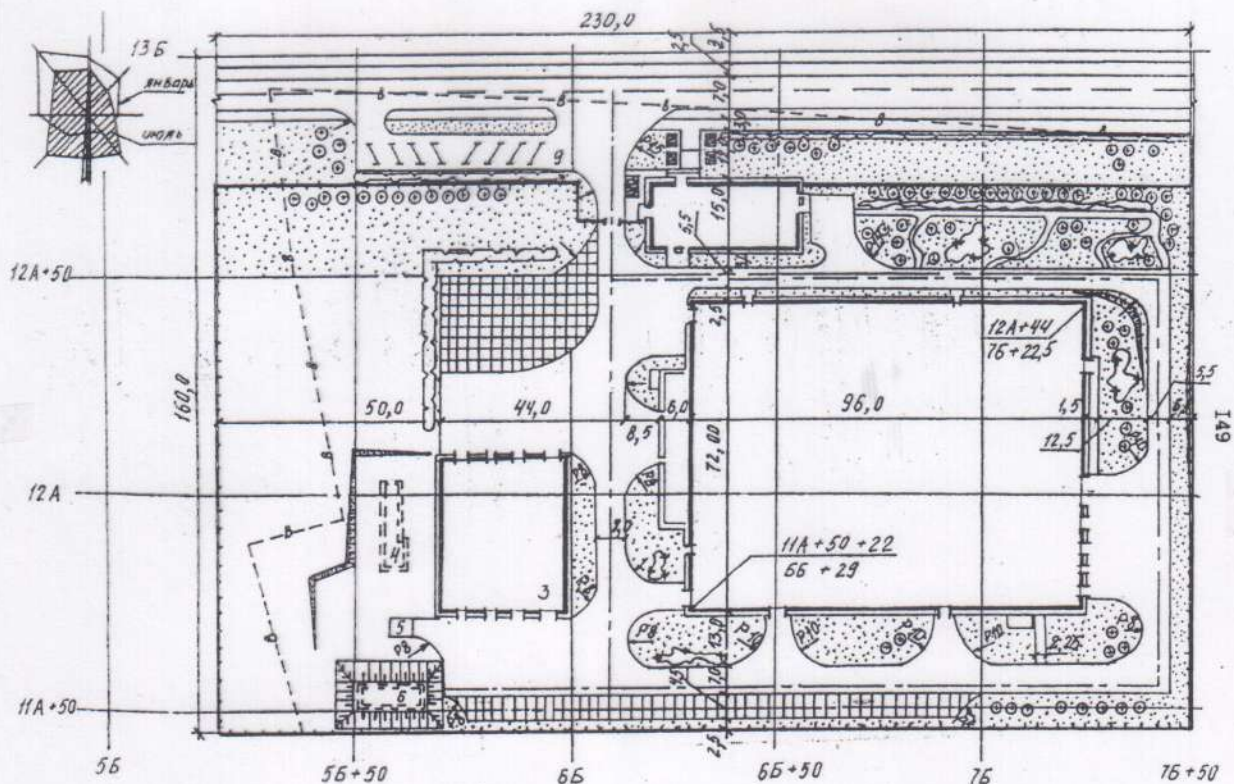


Рис. 122. Пример выполнения генерального плана межхозяйственной станции по централизованному обслуживанию и ремонту автомобилей КАМАЗ

Генеральный план (1:500)

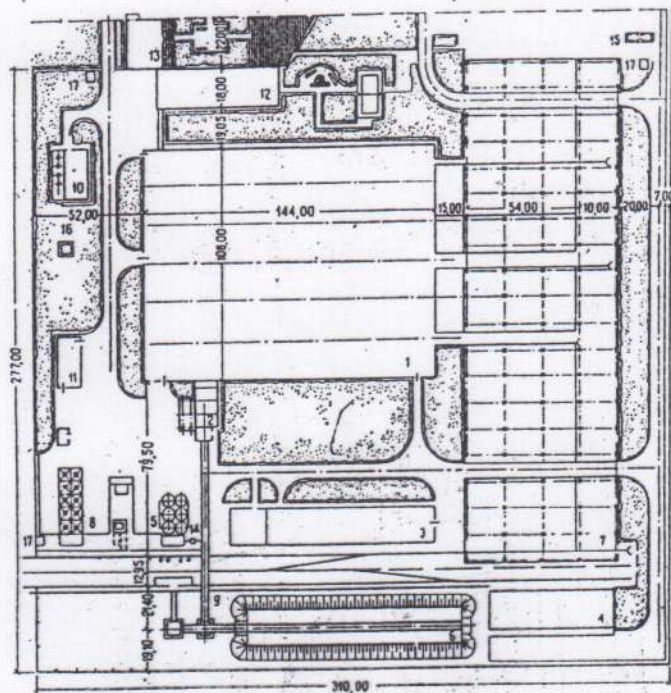


Рис. 124. Генплан завода крупнопанельного домостроения :

- 1 - производственный корпус; 2 - бетоносмесительное отделение;
- 3 - блок вспомогательных служб; 4 - прирельсовый склад;
- 5 - склад цемента; 6 - склад заполнителей; 7 - склад готовой продукции;
- 8 - склад ГСМ; 9 - галерея подачи заполнителей;
- 10 - компрессорная; 11 - зарядная; 12 - административно-бытовой корпус;
- 13 - столовая; 14 - подача цемента; 15 - автомобильная стоянка;
- 16 - градирня; 17 - сторожевой пост

Экспликация зданий и сооружений генерального плана

Номер на плане	Наименование	Площадь застройки, м ²
1	Производственный корпус со складом масел	7200
2	Административно-бытовой корпус	640
3	Вспомогательный корпус	110
4	Очистные сооружения	140
5	Помещения для бункера	35
6	Резервуар автоматического пожаротушения емк. 250 м ³	420
7	Площадка стоянки автомобилей перед мойкой	830
8	Площадка готовой продукции	565
9	Предзаводская стоянка автомобилей	830

Технико-экономические показатели (ТЭП)

Номер ТЭП	Наименование	Показатели
1	Площадь участка, га	2,83
2	Площадь застройки (в т.ч. 2% под инж. сети, технологические площадки), м ²	16100,00
3	Площадь проездов, м ²	5965,00
4	Площадь тротуаров (в т.ч. дорожки, отмостки), м ²	2160,00
5	Площадь озеленения, м ²	7075,00
6	Плотность застройки, %	46
7	Процент озеленения, %	25
8	Площадь предзаводской территории (подземные автодороги), м ²	8615,00
9	Коэффициент использования территории	0,75

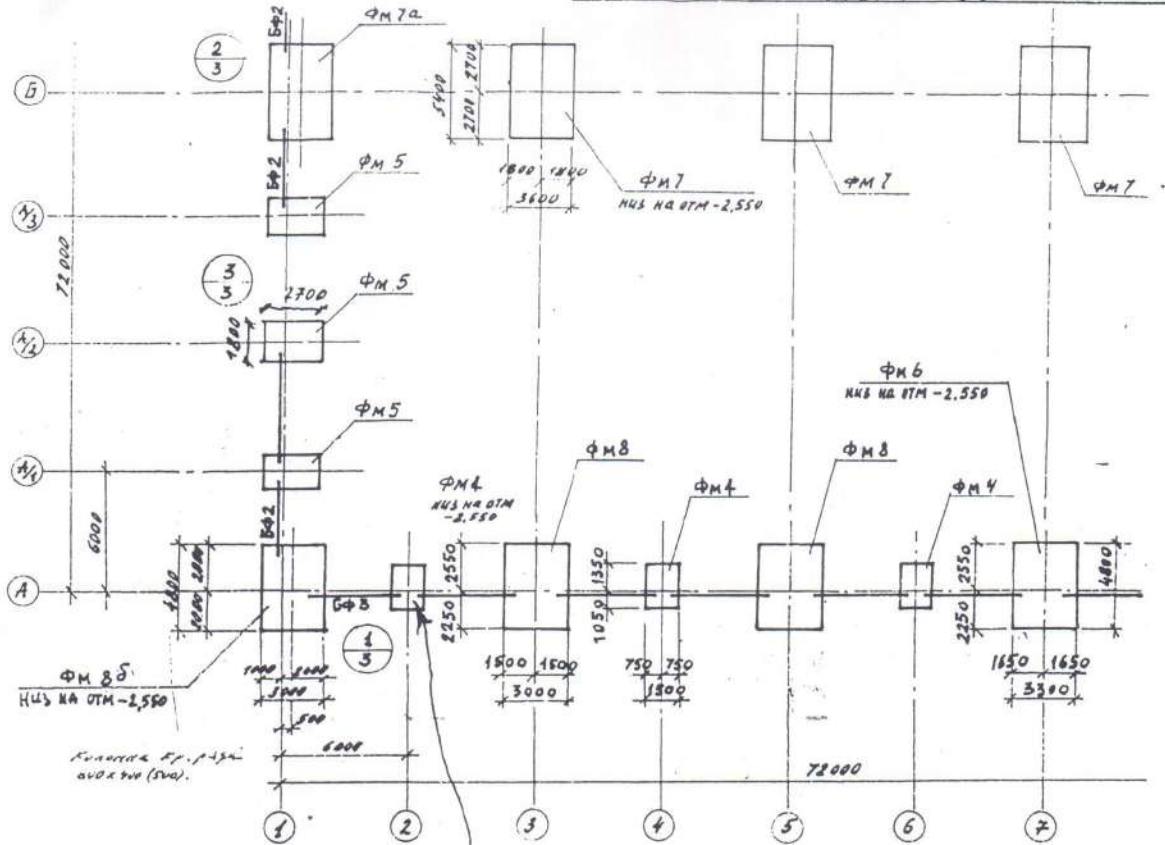
Рис. 123. Экспликация зданий и сооружений и технико-экономические показатели к генеральному плану межхозяйственной станции по централизованному обслуживанию и ремонту автомобилей КАМАЗ

Условные графические изображения:



Рис. 121. Условные графические изображения к генеральному плану культурного центра жилого района

СХЕМА РАСПОЛОЖЕНИЯ ФУНДАМЕНТОВ



Фундаменты по осям "2", "4", "6"
 ПРИНЯТЬ ТАКИМ ЖЕ, КАК И
 ПО ОСЯМ "3", "5" И "7" !!!

СПЕЦИФИКАЦИЯ ФУНДАМЕНТОВ

№№	ОБОЗНАЧЕНИЕ	НАИМЕНОВАНИЕ	Кол. Метр.	Прим.
ФУНДАМЕНТЫ МОНОЛИТНЫЕ				
1	ФМ-1	ФА-68		
2	ФМ-2	ФА-86		
3	ФМ-3а	ФА-68-2		
4	ФМ-5	ФА-22		
ФУНДАМЕНТНЫЕ БЛОКИ				
11	БФ 1	БФА-12		
12	БФ 2	БФВ-13		
13	БФ 3	БФБ-14		
14				

15 60 65 10 15 20 185

100 15

Фунд. монолитн. - серия 1.412
 СБФРМ. - серия 1.415-1, вып. 1.