

**Всероссийский форум
«Технологии BIM. Подготовка новых кадров.»**

**Infracore в проектах планировки территории.
Инструмент девелопера, архитектора и
проектировщика**



Сорокин Юрий Владимирович
Продакт-менеджер направления
«Инфраструктурные решения»



Основные направления деятельности:

- САПР, BIM consulting, SAM consulting
- Широкоформатное печатное и сканирующее оборудование, 3D сканирование и печать
- Крупнейший в РФ дистрибьютор Autodesk с 1993 года
- Выделенный дистрибьютор Autodesk по направлению АЕС (Architecture | Engineering | Construction)



С чего начинается
любой проект?

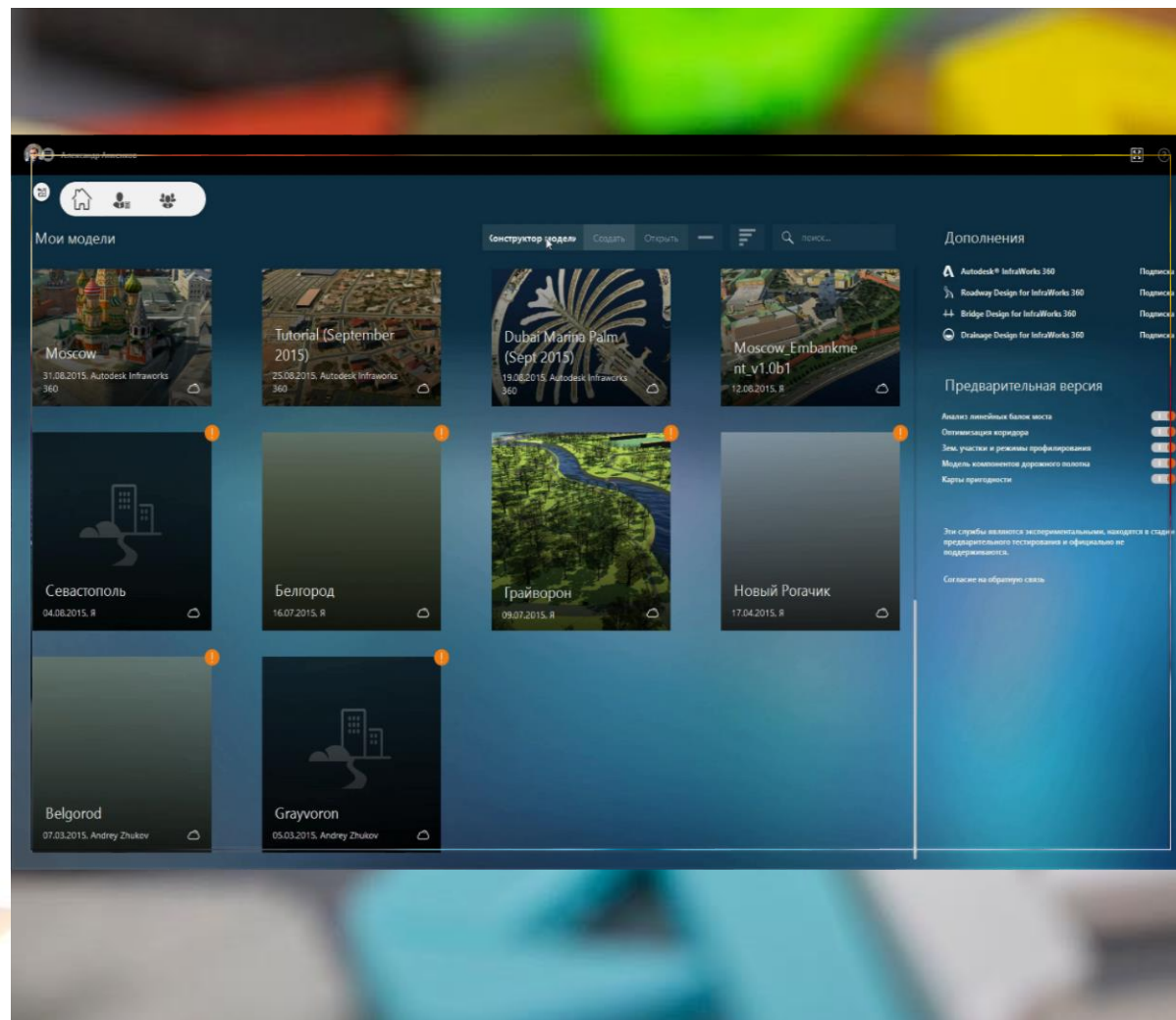


Кому будут полезны следующие инструменты?

- Девелопер
- Архитектор
- Проектировщик

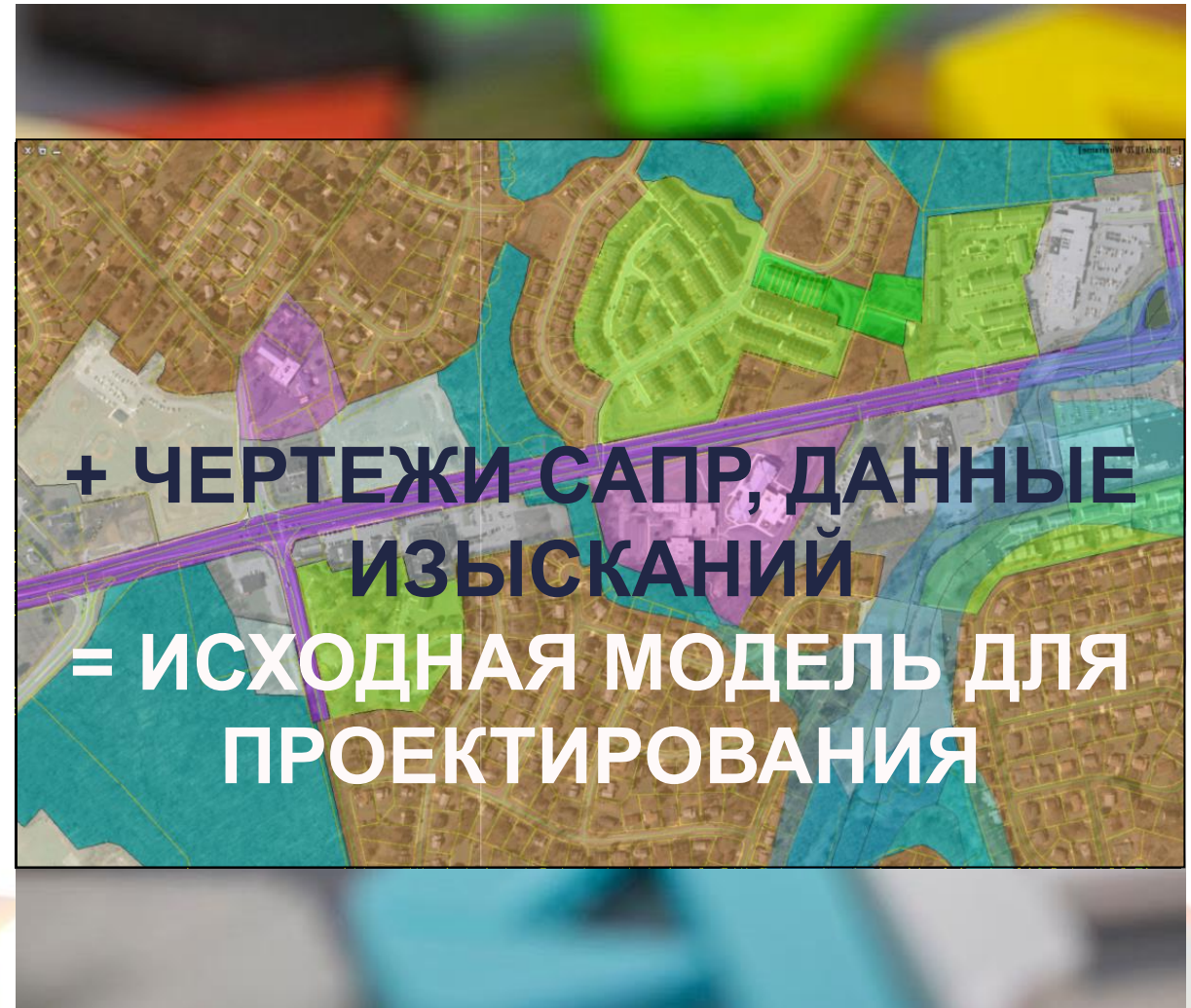
Быстрая подготовка модели

- Конструктор модели
- База данных модели
- Анализ территории по разным параметрам
- Изменение фасадов модели на типовые Российские
- Загрузка архитектурных моделей из Revit, 3ds Max и SketchUP
- Анализ застройки по



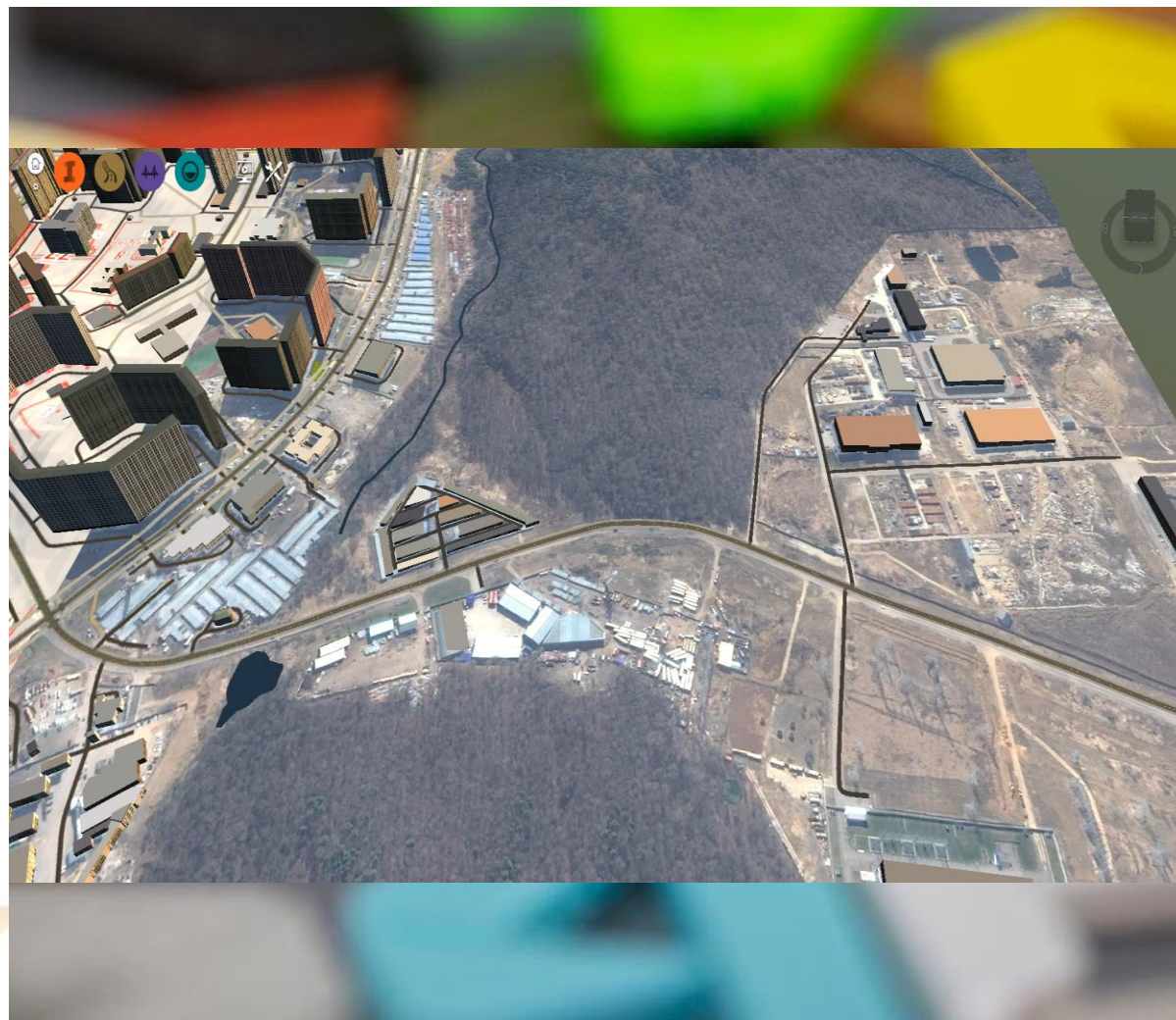
Сбор всех исходных данных в пределах одной BIM модели

- База данных модели
- Анализ территории по разным параметрам
- Изменение фасадов модели на типовые Российские
- Загрузка архитектурных моделей из Revit, 3ds Max и SketchUP
- Анализ застройки по освещенности



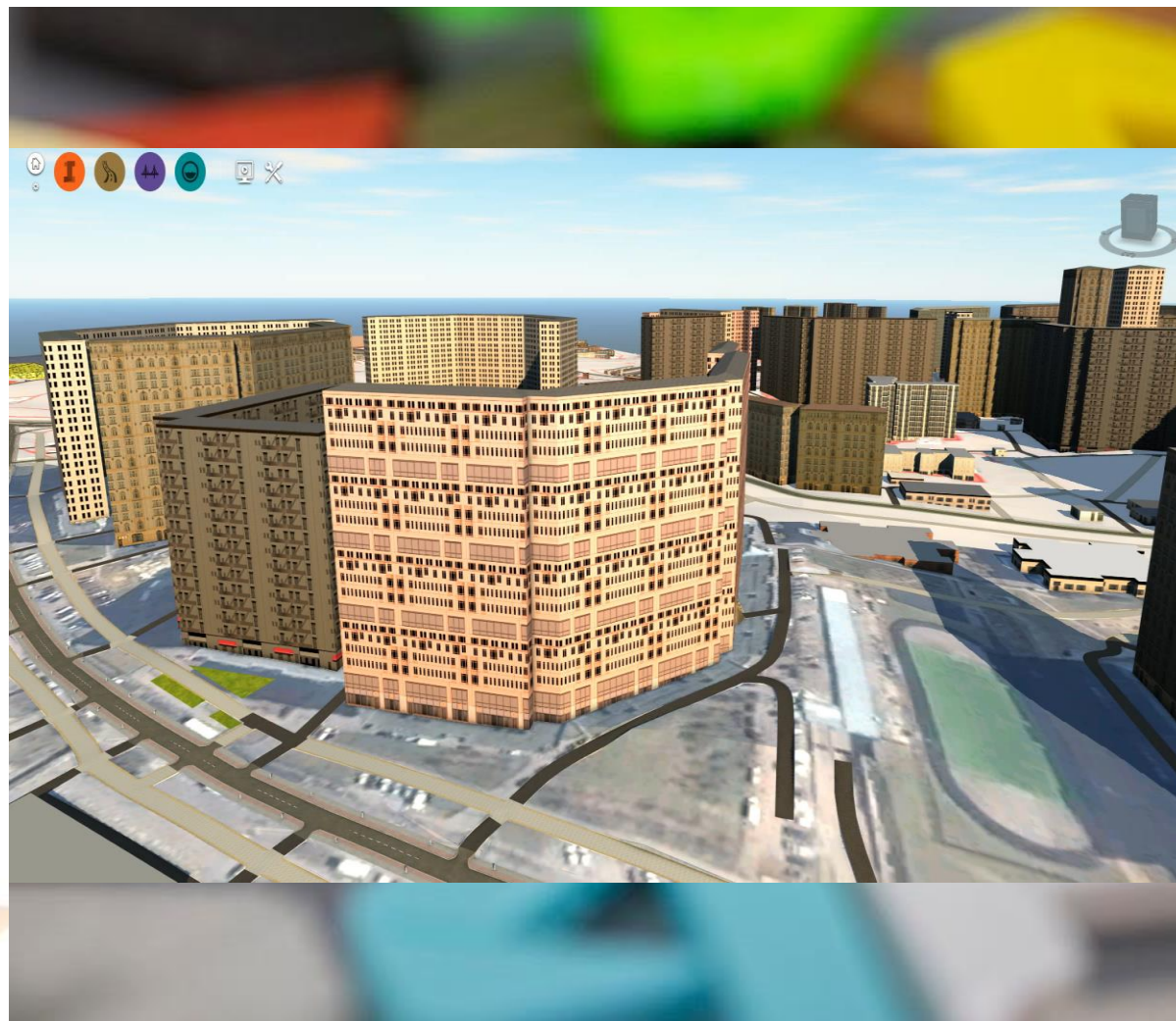
Предложения по планировке

- Анализ территории по разным параметрам
- Изменение фасадов модели на типовые Российские
- Загрузка архитектурных моделей из Revit, 3ds Max и SketchUP
- Анализ застройки по освещенности
- Создание планировки



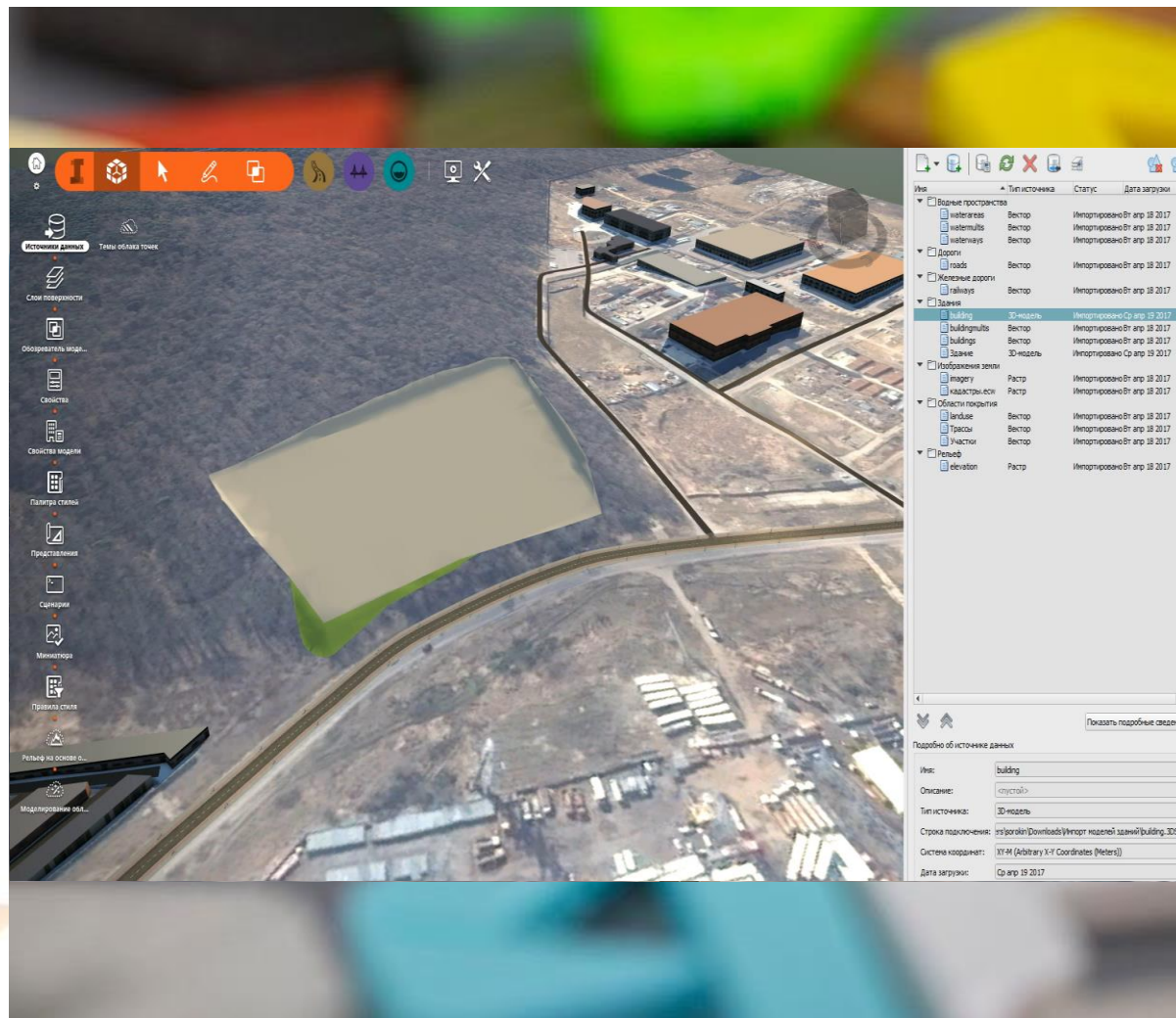
Создание реалистичной ситуации

- Изменение фасадов модели на типовые Российские
- Загрузка архитектурных моделей из Revit, 3ds Max и SketchUP
- Анализ застройки по освещенности
- Создание планировки территории и визуализация
- Развитие территорий



Создание реалистичной ситуации

- Загрузка архитектурных моделей из Revit, 3ds Max и SketchUP
- Анализ застройки по освещенности
- Создание планировки территории и визуализация
- Развитие территорий
- Создание и загрузка инженерной инфраструктуры



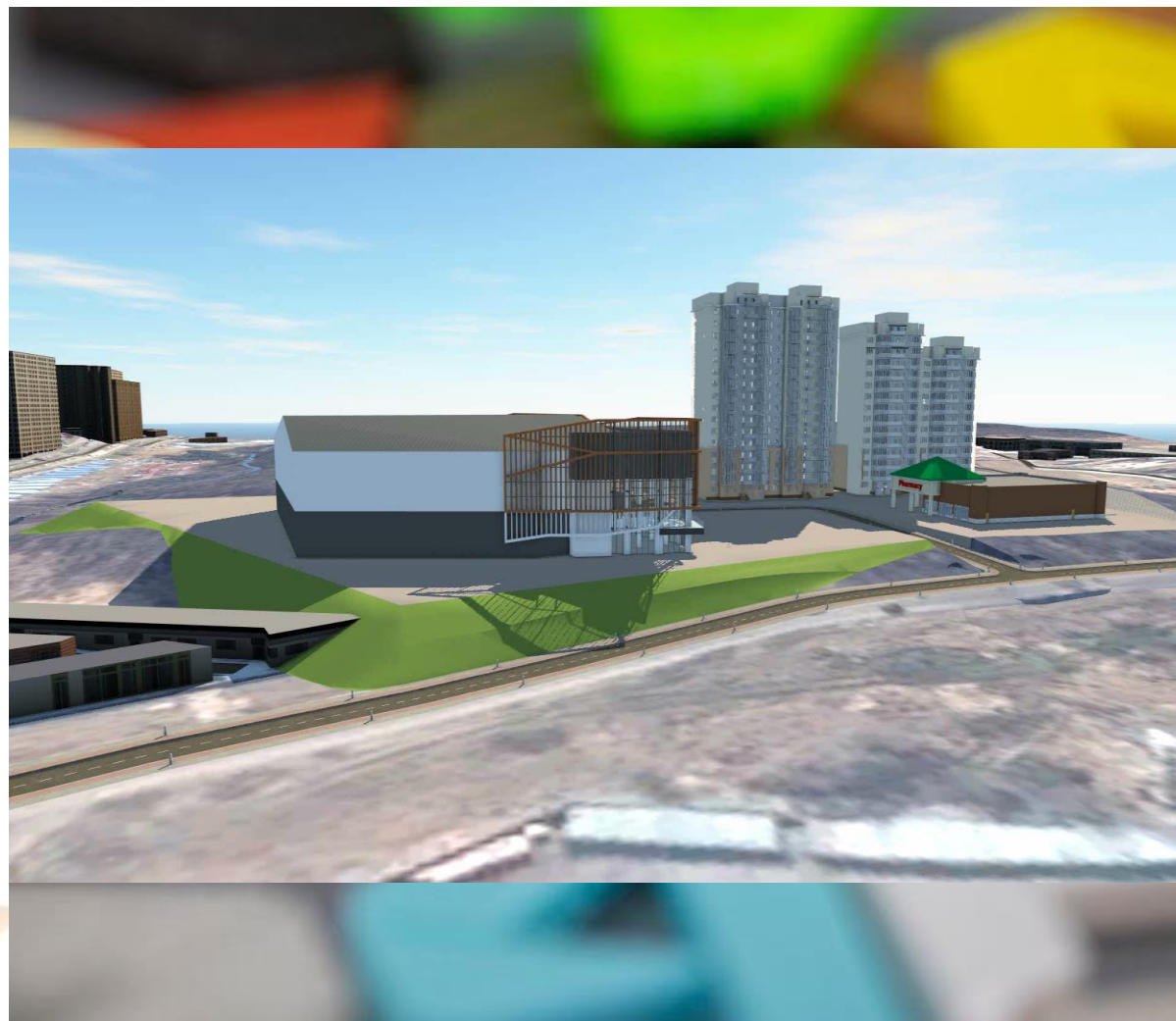
Создание реалистичной ситуации

- Анализ застройки по освещенности
- Создание планировки территории и визуализация
- Развитие территорий
- Создание и загрузка инженерной инфраструктуры
- Импорт и экспорт BIM модели



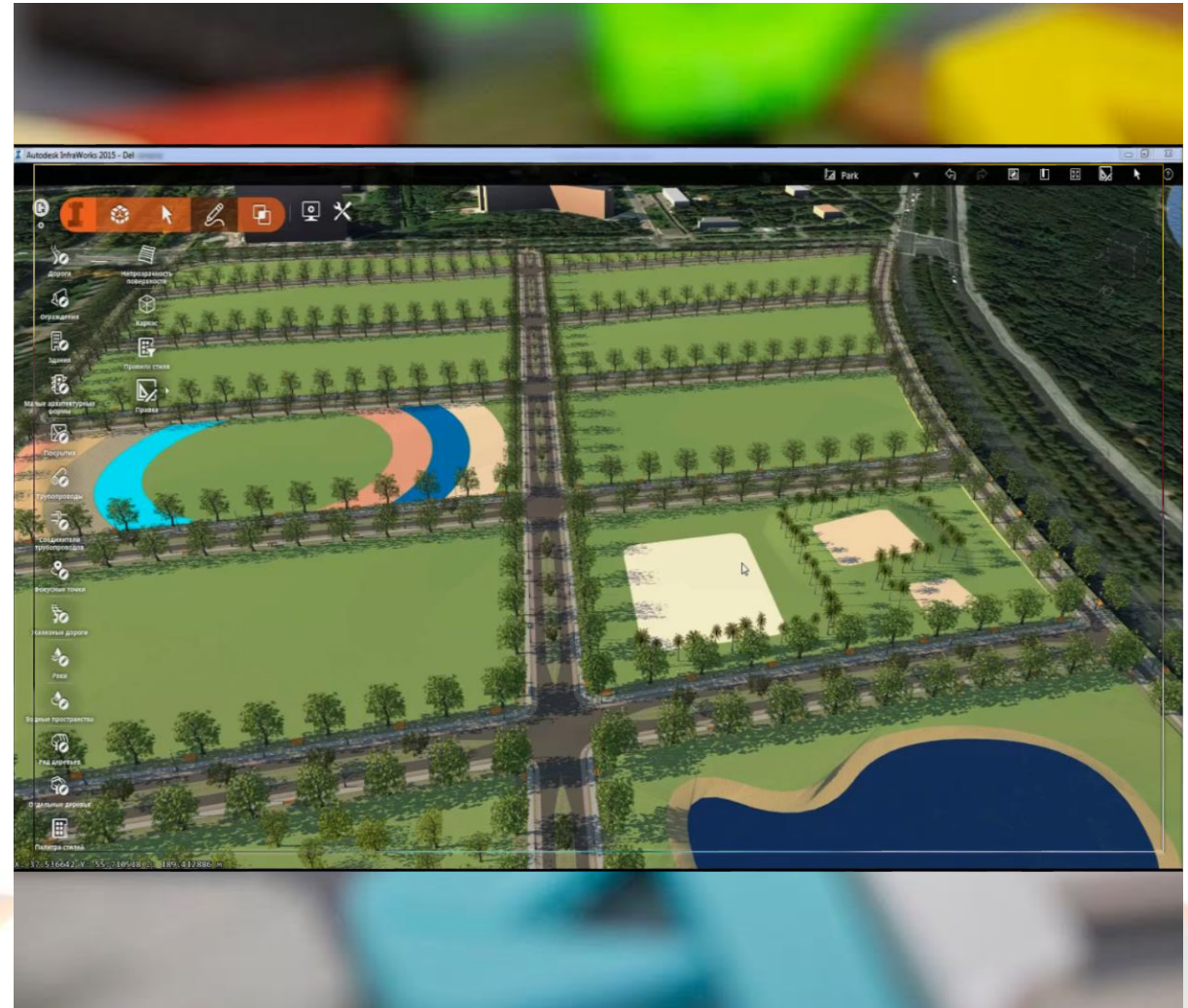
Создание планировки

- Создание планировки территории и визуализация
- Развитие территорий
- Создание и загрузка инженерной инфраструктуры
- Импорт и экспорт BIM модели
- Анализ перемещений и транспортных потоков



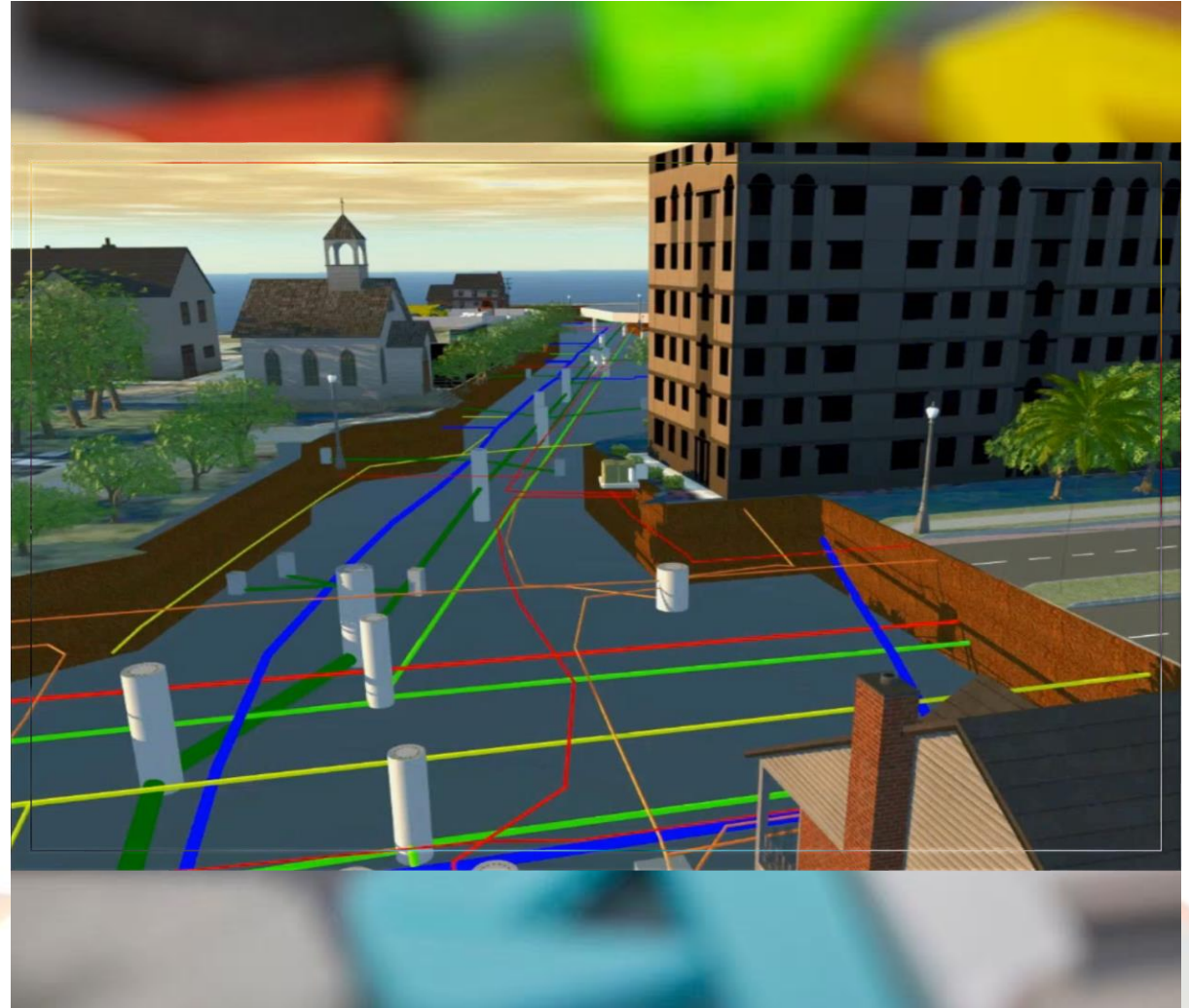
Благоустройство территории

- Развитие территорий
- Создание и загрузка инженерной инфраструктуры
- Импорт и экспорт BIM модели
- Анализ перемещений и транспортных потоков
- Анализ проектных предложений с учётом количества объектов модели



ВІМ модель внешних инженерных сетей

- Создание и загрузка инженерной инфраструктуры
- Импорт и экспорт ВІМ модели
- Анализ перемещений и транспортных потоков
- Анализ проектных предложений с учётом количества объектов модели
- Коллективная работа



Анализ воздействия проекта на прилегающую территорию

- Анализ перемещений и транспортных потоков
- Анализ проектных предложений с учётом количества объектов модели
- Коллективная работа
- Визуализация и панорамные виды



Сравнение нескольких вариантов

- Анализ проектных предложений с учётом количества объектов модели
- Коллективная работа
- Визуализация и панорамные виды

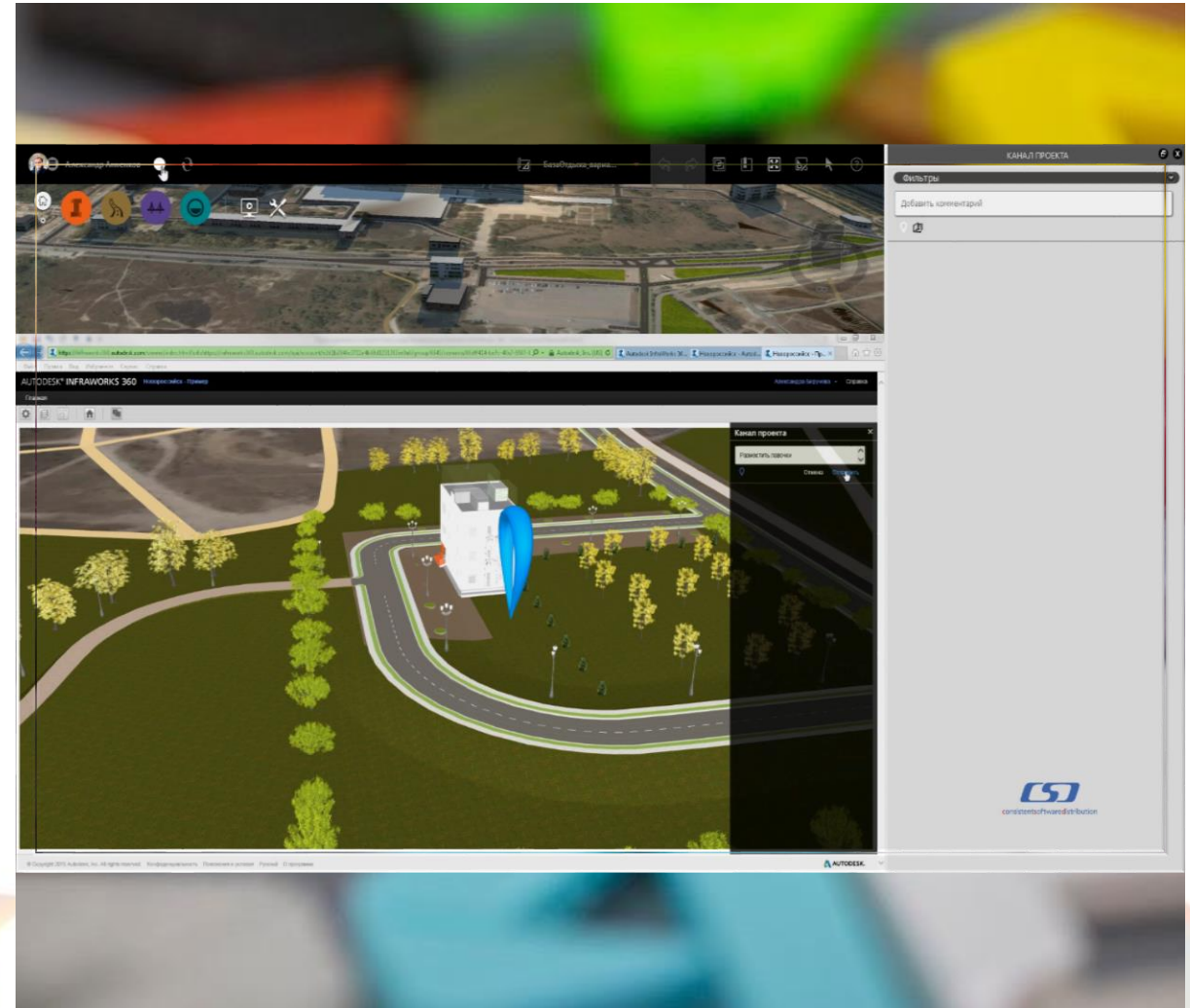
The image shows two overlapping windows of a software application, both titled "Представления" (Views). The left window displays "VARIANT_1" and the right window displays "VARIANT_2". Both windows feature a table with two columns: "Тип" (Type) and "Количество" (Quantity). The tables list various object types and their counts, categorized into "Добавленный" (Added) and "Удаленный" (Deleted) items. The right window also includes a "Добавить в обозреватель моделей" (Add to model browser) checkbox.

| Тип | Количество |
|--------------------------|------------|
| Добавленная площ... | 2608400 м2 |
| Деревья | |
| Добавленный | 4330 |
| Удаленный | 0 |
| Добавленная площ... | 0 м2 |
| Дороги | |
| Добавленный | 56 |
| Удаленный | 84 |
| Добавленная длина | 17981 м |
| Добавленная площ... | 169915 м2 |
| Объем туннеля (ра... | 0 м3 |
| Подробнее | |
| Дренажные кон... | |
| Железные дороги | |
| Здания | |
| Добавленный | 18 |
| Удаленный | 33 |
| Добавленная площ... | 58979 м2 |
| Подробнее | |
| Земельные учас... | |
| Добавленный | 13 |
| Удаленный | 1 |
| Добавленная площ... | 103574 м2 |
| Малые архитек... | |
| Добавленный | 268 |
| Удаленный | 2 |
| Мосты | |
| Добавленный | 3 |
| Удаленный | 3 |
| Добавленная длина | 268 м |
| Добавленная площ... | 0 м2 |
| Объем туннеля (ра... | 0 м3 |
| Подробнее | |
| Ограждения | |
| Добавленный | 12 |
| Удаленный | 0 |
| Покрытия | |

| Тип | Количество |
|--------------------------|------------|
| Добавленная площ... | 0 м2 |
| Дороги | |
| Добавленный | 104 |
| Удаленный | 186 |
| Добавленная длина | 35625 м |
| Добавленная площ... | 286434 м2 |
| Объем туннеля (ра... | 0 м3 |
| Подробнее | |
| Дренажные кон... | |
| Железные дороги | |
| Здания | |
| Добавленный | 20 |
| Удаленный | 34 |
| Добавленная площ... | 36203 м2 |
| Подробнее | |
| Земельные учас... | |
| Добавленный | 15 |
| Удаленный | 1 |
| Добавленная площ... | 113041 м2 |
| Малые архитек... | |
| Добавленный | 177 |
| Удаленный | 2 |
| Мосты | |
| Добавленный | 3 |
| Удаленный | 3 |
| Добавленная длина | 268 м |
| Добавленная площ... | 0 м2 |
| Объем туннеля (ра... | 0 м3 |
| Подробнее | |
| Ограждения | |
| Добавленный | 10 |
| Удаленный | 0 |
| Покрытия | |
| Потоки | |
| Добавленный | 12 |
| Удаленный | 0 |
| Соединители труб | |

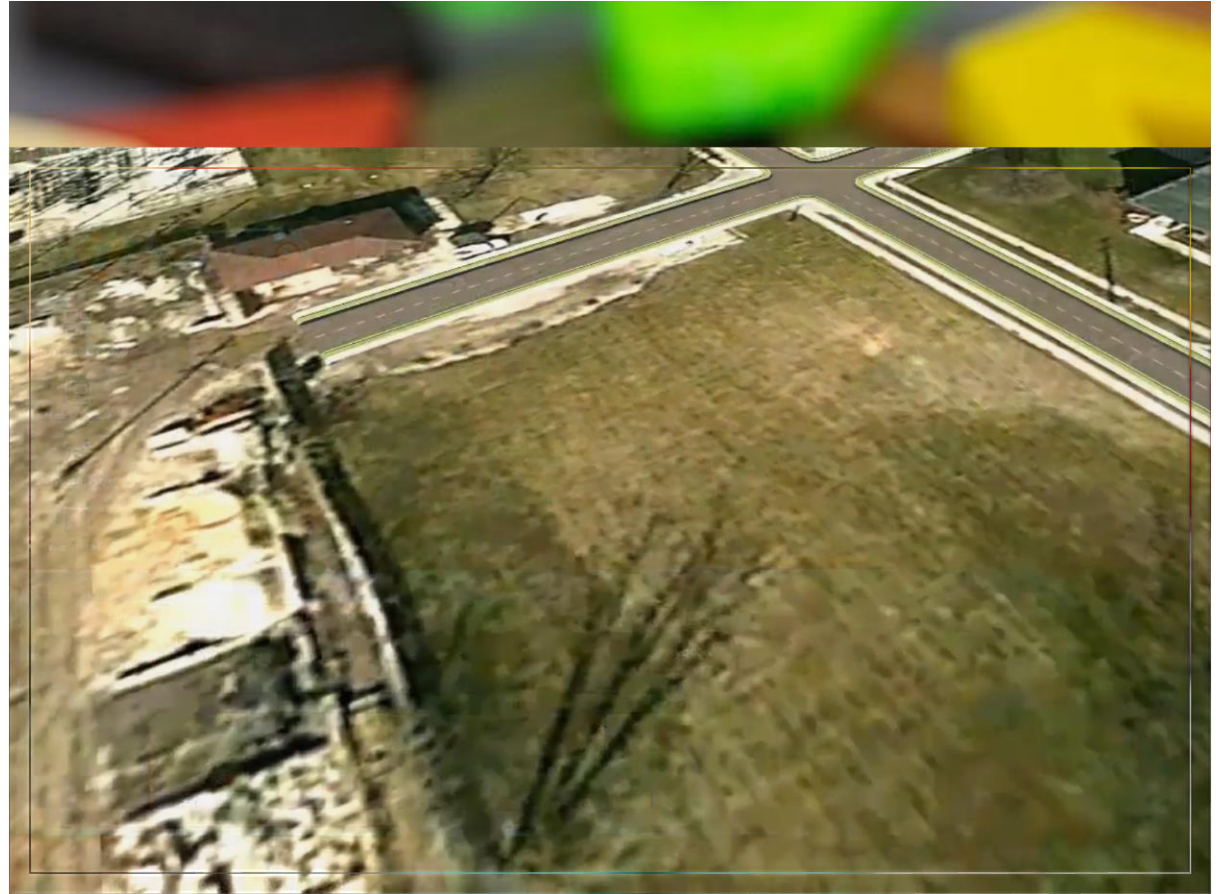
Доступ к совместной работе

- Коллективная работа
- Визуализация и панорамные виды



Наглядность BIM-модели для всех заинтересованных лиц и общественности

- Визуализация и панорамные виды



Кому будут полезны следующие инструменты?

- Девелопер
- Архитектор
- Проектировщик

Кому будут полезны следующие инструменты?

- ✓ Девелопер
- ✓ Архитектор
- ✓ Проектировщик



Спасибо за внимание!

Сорокин Юрий, CSD

Продакт-менеджер направления «Инфраструктурные решения»



Yuriy.sorokin@csd.ru



www.CSD.ru



+7 495 380 0791

Услуга комплексного внедрения BIM на платформе REVIT от CSD – BIM BOX

- Адаптированные курсы (разработка моделей в Revit. Разделы: АР, КР, ОВ, ВК, ЭОМ);
- BIM Стандарт и Регламент;
- Очный тренинг: коллективная работа в соответствии с регламентом;
- Очный тренинг: сборка комплексной модели и анализ коллизий в среде Navisworks;
- Шаблоны Revit по дисциплинам, скоординированные для коллективной работы;
- Методические пособия по каждой дисциплине.

