

Проект благоустройства сквера «Депутатский»

Руководители: Фирсова Н.В., Астанин В.И., Шутка
А.В., Гурьева Е.И.

Студенты 3 курса бакалавриата и 1 курса
магистратуры направления «Градостроительство»

Ситуационная схема, Опорный план

СИТУАЦИОННАЯ СХЕМА



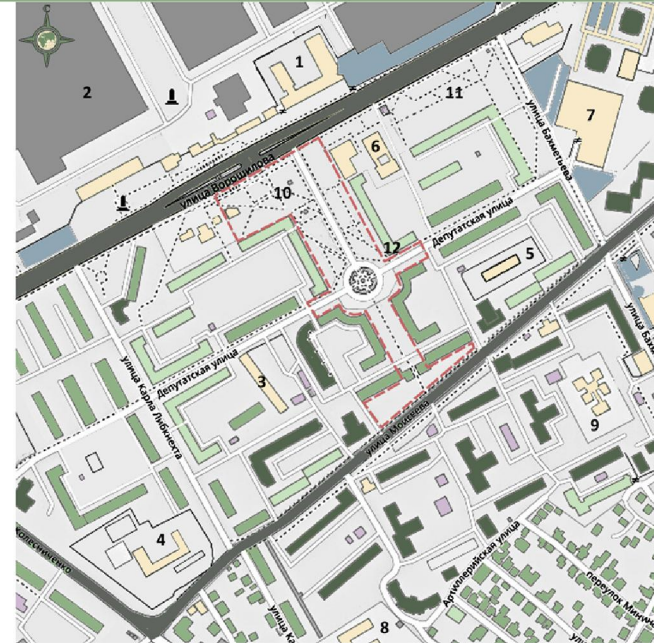
В 30-е годы прошлого столетия по проекту Н. Я. Невердова был создан архитектурный ансамбль, который был разрушен в военные годы, а затем восстановлен. В центре улицы находится полукруглая площадь с кольцевым движением, с левой стороны улицы находятся два жилых дома сталинской застройки. Дома оформлены башенными надстройками, украшены лепными панно. К площади примыкает бульвар и сквер, который в последствии назвали «Депутатский». Долгое время сквер был на балансе Воронежского механического завода.

В 2011 году в рамках подготовки к 425-летию основания г. Воронежа сквер «Депутатский» был частично реконструирован и благоустроен, выполнена посадка саженцев ценных пород деревьев.

В настоящее время сквер «Депутатский» (устаревш. Корнюшкин сад) является особо охраняемой природной территорией местного значения и находится на территории Советского района городского округа город Воронеж по адресу: ул. Депутатская, 8д. Общая площадь сквера составляет 3,1 га.

ОПОРНЫЙ ПЛАН

М 1:5 000



УСЛОВНЫЕ ОБОЗНАЧЕНИЯ:

- МАЛОЭТАЖНАЯ ЖИЛАЯ ЗАСТРОЙКА
- СРЕДНЕЭТАЖНАЯ ЖИЛАЯ ЗАСТРОЙКА
- ВЫСОКОЭТАЖНАЯ ЖИЛАЯ ЗАСТРОЙКА
- ОБЩЕСТВЕННЫЕ ЗДАНИЯ
- АВТОМОБИЛЬНЫЕ ДОРОГИ
- ВНУТРИКВАРТАЛЬНЫЕ ПРОЕЗДЫ
- ПАРКОВочные МЕСТА
- ХОЗ. ПОСТРОЙКИ
- ПРОМЫШЛЕННЫЕ ПРЕДПРИЯТИЯ

ЭКСПЛИКАЦИЯ:

1. ВОРОНЕЖСКИЙ ПОЛИТЕХНИЧЕСКИЙ ТЕХНИКУМ
2. МЕХАНИЧЕСКИЙ ЗАВОД
3. ГОРОДСКАЯ КЛИНИЧЕСКАЯ БОЛЬНИЦА №20
4. МОУ СОШ №14
5. ХРАМ КИРИЛЛА И МЕФОДИЯ
6. ОБЛАСТНАЯ СТОМАТОЛОГИЧЕСКАЯ ПОЛИКЛИНИКА
7. СПОРТИВНЫЙ КОМПЛЕКС "ЭНЕРГИЯ"
8. МОУ СОШ №13
9. ДЕТСКИЙ САД №174
10. ДЕПУТАТСКИЙ СКВЕР
11. СКВЕР ВОРОШИЛОВА
12. УЧАСТКОВЫЙ ПУНКТ ПОЛИЦИИ

Схема функционального зонирования, Схема градостроительного анализа

СХЕМА ФУНКЦИОНАЛЬНОГО ЗОНИРОВАНИЯ



УСЛОВНЫЕ ОБОЗНАЧЕНИЯ:

- ЖИЛАЯ ЗОНА
- ОБЩЕСТВЕННО-ДЕЛОВАЯ ЗОНА
- ПРОМЫШЛЕННАЯ ЗОНА
- РЕКРЕАЦИОННАЯ ЗОНА
- ЗОНА ТРАНСПОРТНЫХ ИНФРАСТРУКТУР

СХЕМА ГРАДОСТРОИТЕЛЬНОГО АНАЛИЗА



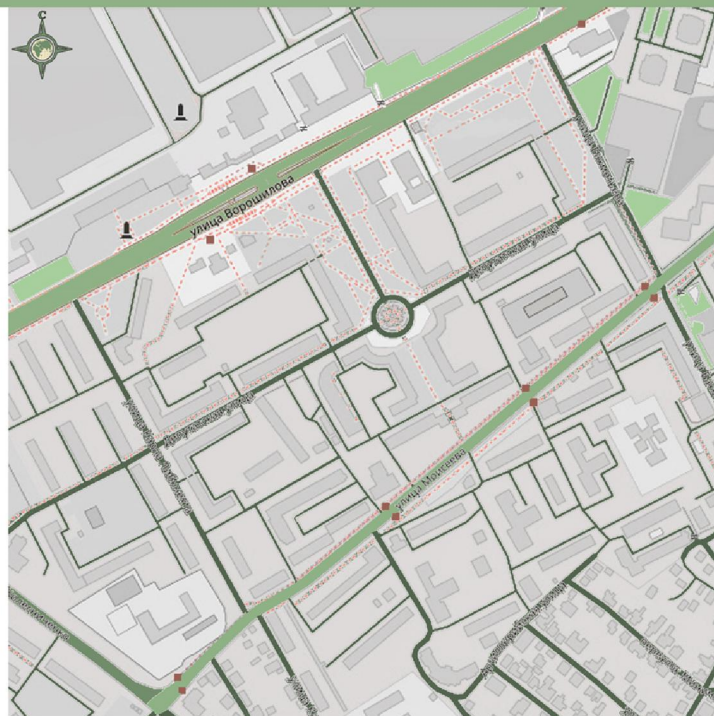
УСЛОВНЫЕ ОБОЗНАЧЕНИЯ:

- | | |
|--|--|
| <ul style="list-style-type: none"> - МАЛОЭТАЖНАЯ ЗАСТРОЙКА - СРЕДНЕЭТАЖНАЯ ЗАСТРОЙКА - ВЫСОКОЭТАЖНАЯ ЗАСТРОЙКА - ОБЩЕСТВЕННЫЕ ЗДАНИЯ | <ul style="list-style-type: none"> - АВТОМОБИЛЬНЫЕ ДОРОГИ - ВНУТРИКВАРТАЛЬНЫЕ ПРОЕЗДЫ - ПАРКОВочные МЕСТА - ХОЗ. ПОСТРОЙКИ - ПРОМЫШЛЕННЫЕ ПРЕДПРИЯТИЯ |
|--|--|

Транспортно-пешеходная схема

Схема озеленения

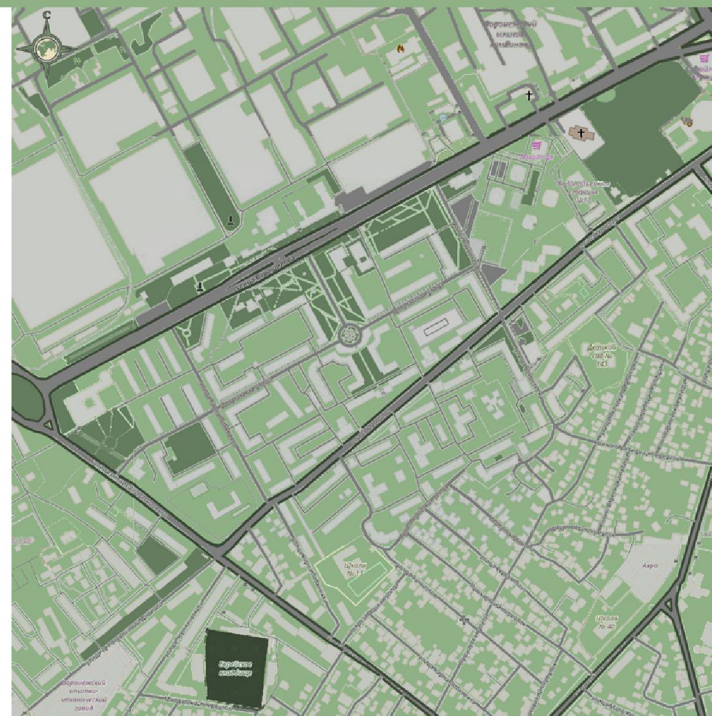
ТРАНСПОРТНО-ПЕШЕХОДНАЯ СХЕМА



Условные обозначения:

- - МАГИСТРАЛЬНАЯ УЛИЦА НЕПРЕРЫВНОГО ДВИЖЕНИЯ
- - МАГИСТРАЛЬНАЯ УЛИЦА ОБЩЕГОРОДСКОГО ЗНАЧЕНИЯ
- - ВНУТРИДВОРОВЫЕ ПРОЕЗДЫ
- - ПЕШЕХОДНЫЕ СВЯЗИ
- - АВТОБУСНЫЕ ОСТАНОВКИ
- - АВТОМОБИЛЬНЫЕ ПАРКОВКИ

СХЕМА ОЗЕЛЕНЕНИЯ



Условные обозначения:

- - ОЗЕЛЕНЕНИЕ ОБЩЕГО ПОЛЬЗОВАНИЯ
- - ОЗЕЛЕНЕНИЕ ОГРАНИЧЕННОГО ПОЛЬЗОВАНИЯ
- - ОЗЕЛЕНЕНИЕ СПЕЦИАЛЬНОГО НАЗНАЧЕНИЯ

Фотоанализ территории сквера «Депутатский»

ФОТОАНАЛИЗ



ОТСУТВИЕ ОРГАНИЗОВАННОЙ ПАРКОВКИ

ОТСУТСТВУЕТ ВХОДНАЯ ГРУППА



НЕДОСТАТОЧНО БЛАГОУСТРОЕННЫЕ АЛЛЕИ
(СКАМЕЙКИ, МУСОРКИ, ФОНАРИ)



Фотоанализ территории сквера «Депутатский»

ФОТОАНАЛИЗ



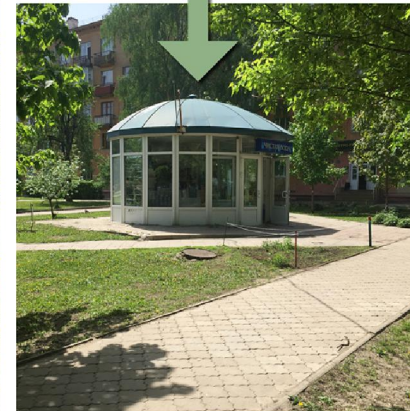
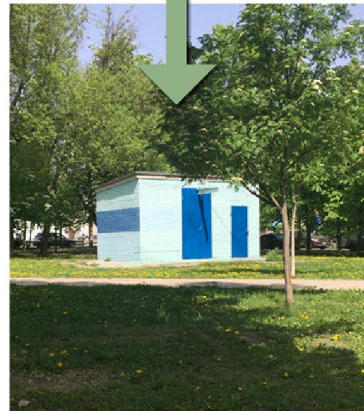
Беспорядочная система аллей, нет площади

Не благоустроенная клумба

Обшарпанный магазинчик

Трансформаторная будка,
которую нельзя убрать/снести

Устаревший на вид киоск,
но интересный по архитектуре



Фотоанализ территории сквера «Депутатский»

ФОТОАНАЛИЗ



ХОРОШЕЕ ПОКРЫТИЕ НА ВСЕЙ ТЕРРИТОРИИ

ОТСУТВИЕ ЕДИНОЙ ПЛАНИРОВОЧНОЙ СИСТЕМЫ ПЕШЕХОДНЫХ ДОРОЖЕК С ТВЕРДЫМ ПОКРЫТИЕМ

НЕ ПРАВИЛЬНО ПРОЛОЖЕННЫЙ ТРОТУАР ВДОЛЬ ДОМОВ

СКУДНО ОБУСТРОЕННАЯ ДЕТСКАЯ ПЛОЩАДКА



Варианты концепций

КОНЦЕПЦИЯ №1. ТЕМА КИРПИЧА И КАМНЯ



Существующее состояние



Добавить повторяющиеся элементы с каменным покрытием



Обустроить кольцо под сцену и трибуны



Для детей и взрослых соорудить каменные замки соответствующих масштабов



Включить в благоустройство каменные сооружения различной формы



Использовать световые эффекты для достижения более привлекательного вида парка в темное время суток

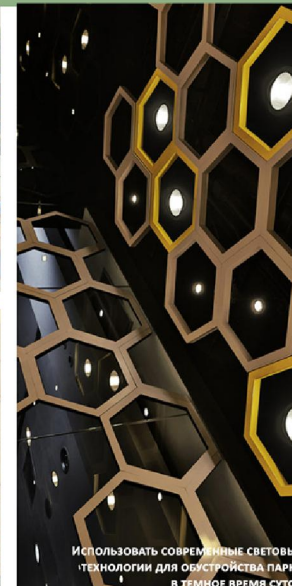
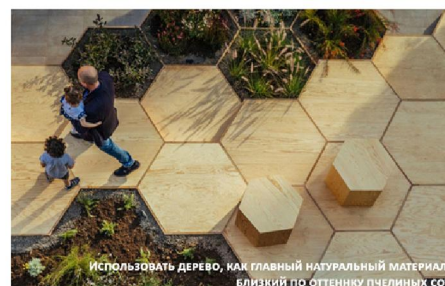
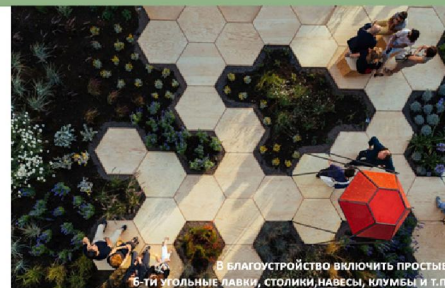
Варианты концепций

КОНЦЕПЦИЯ №2. LEGOLAND



Варианты концепций

КОНЦЕПЦИЯ №3. УДИВИТЕЛЬНЫЙ СТРОИТЕЛЬНЫЙ ИНСТИНКТ ПЧЁЛ



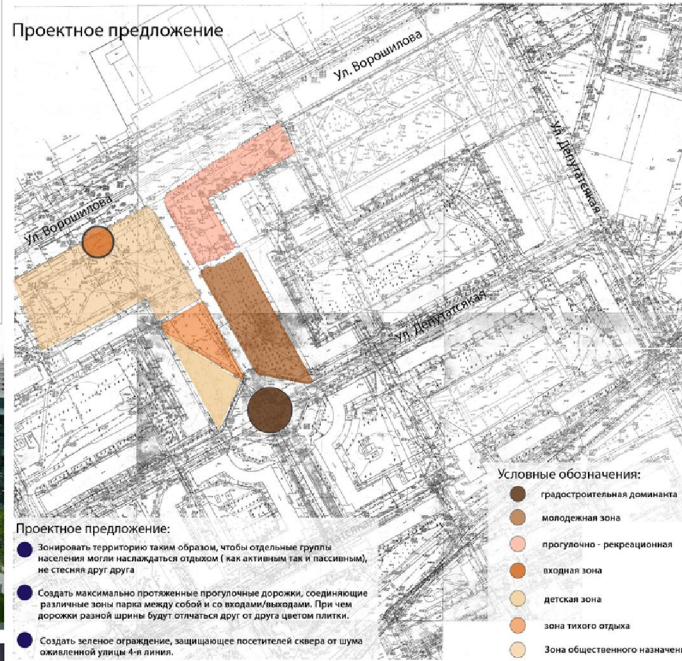
Варианты концепций

Входная зона .



Молодежная жизнь

Проектное предложение

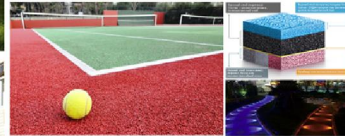


Проектное предложение:

- Зонировать территорию таким образом, чтобы отдельные группы населения могли наслаждаться отдыхом (как активным так и пассивным), не стесняя друг друга
- Создать максимально протяженные прогулочные дорожки, соединяющие различные зоны парка между собой и со входами/выходами. При чем дорожки разной ширины будут отличаться друг от друга цветом плитки.
- Создать зеленое ограждение, защищающее посетителей сзади от шума оживленной улицы 4-й линии.

- Условные обозначения:
- градостроительная доминанта
 - молодежная зона
 - прогульно-рекреационная
 - входная зона
 - детская зона
 - зона тихого отдыха
 - зона общественного назначения

Детская зона + зона тихого отдыха.



Прогульно-рекреационная зона .

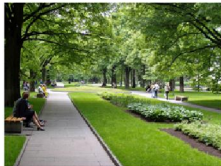
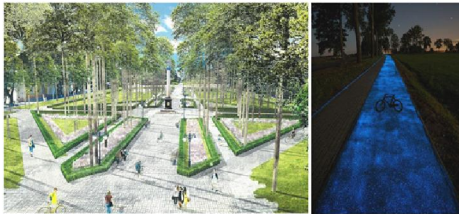


Молодежная зона.



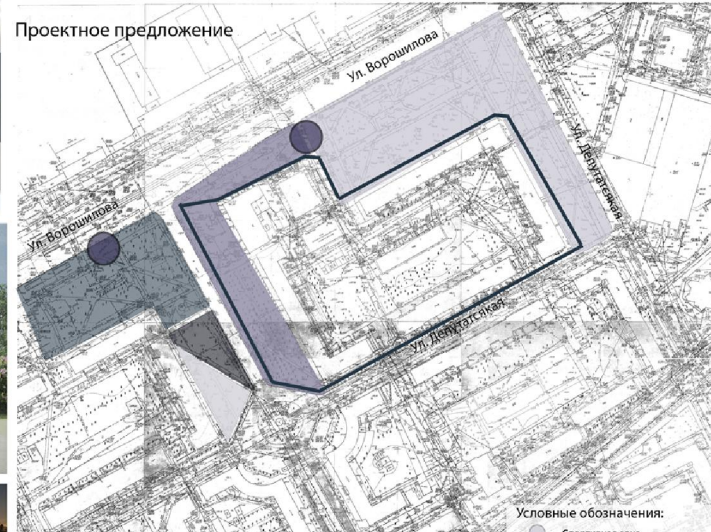
Варианты концепций

Общественная зона (зона отдыха).



Спортивная жизнь

Проектное предложение



Проектное предложение:

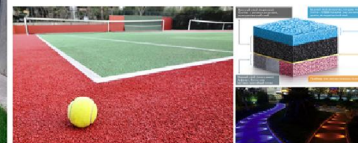
- Зонировать территорию таким образом, чтобы отдельные группы населения могли наслаждаться отдыхом (как активным так и пассивным) не слыша друг друга
- Создать максимально протяженные прогулочные дорожки, соединяющие различные зоны парка между собой и со входами/выходами. При чем дорожки разной ширины будут отличаться друг от друга цветом плитки.
- Создать зеленое ограждение, защищающее посетителей сквера от шума оживленной улицы 4-й линией.

Условные обозначения:

- Спортивная зона
- прогулочно-рекреационная
- входная зона
- детская зона
- зона тихого отдыха
- общественная зона

Детская зона + зона тихого отдыха.

Прогулочно-рекреационная зона.



Спортивная зона.



Варианты концепций

Дорожное покрытие.



Интерактивный город

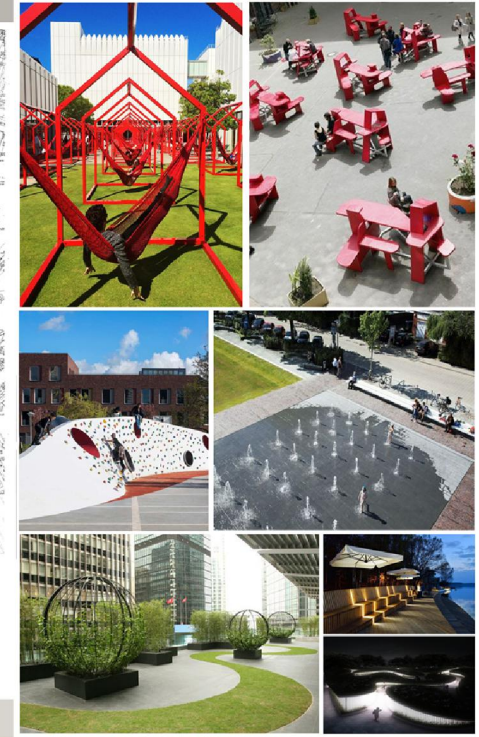
Проектное предложение



Идея проекта.



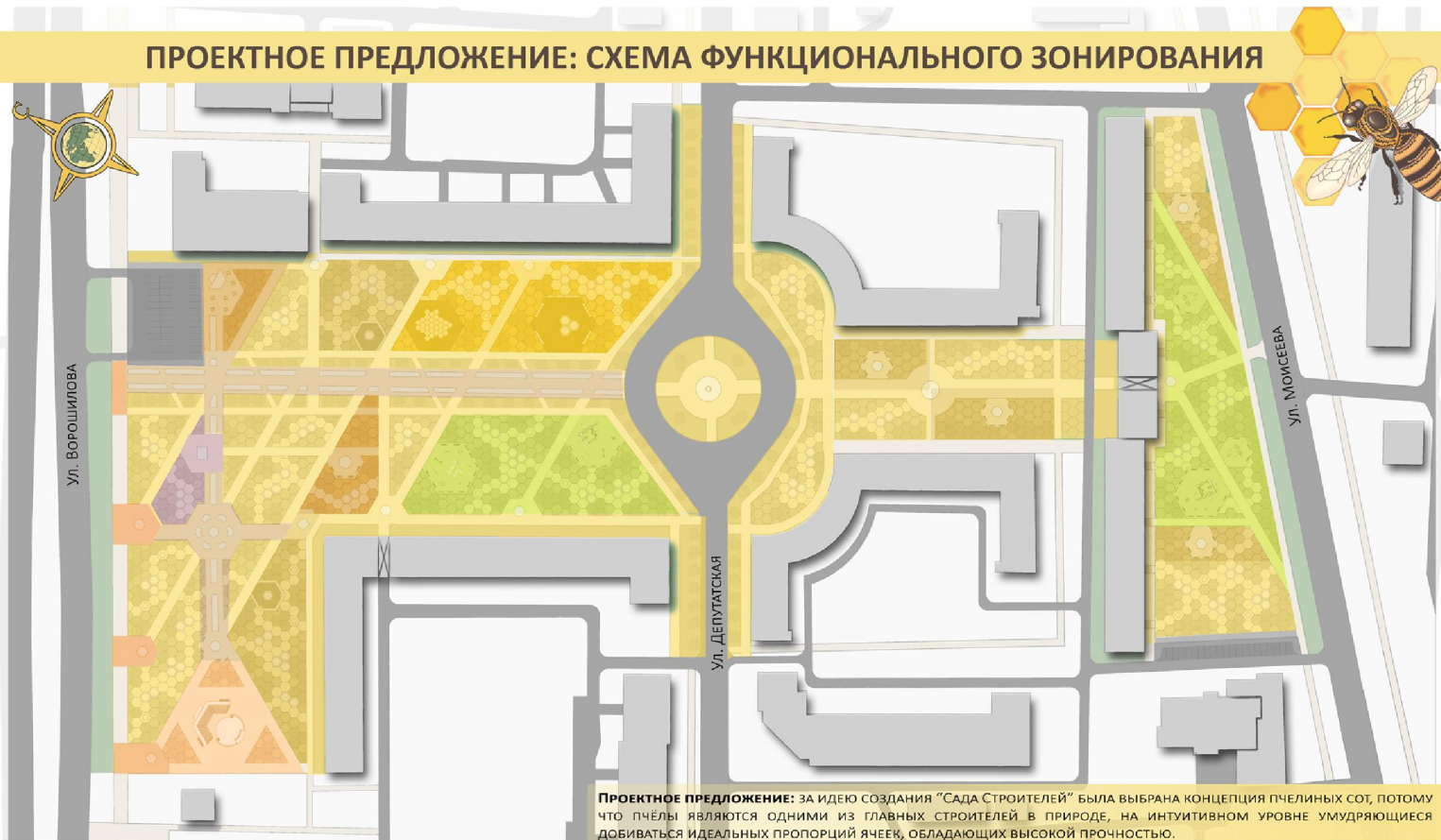
Малые архитектурные формы.



Проектное предложение.

Схема функционального зонирования Концепции Удивительный строительный инстинкт пчел

ПРОЕКТНОЕ ПРЕДЛОЖЕНИЕ: СХЕМА ФУНКЦИОНАЛЬНОГО ЗОНИРОВАНИЯ



Условные обозначения:

- | | |
|-------------------------------------|-------------------------------|
| ● - ПАРАДНО-ПРЕДСТАВИТЕЛЬСКАЯ ЗОНА | ● - ЗОНА МАССОВЫХ МЕРОПРИЯТИЙ |
| ● - КУЛЬТУРНО-ПРОСВЕТИТЕЛЬСКАЯ ЗОНА | ● - ПРОГУЛОЧНАЯ ЗОНА |
| ● - ЗОНА АКТИВНОГО ОТДЫХА | ● - ТОРГОВАЯ ЗОНА |
| ● - ЗОНА ТИХОГО ОТДЫХА | ● - ХОЗЯЙСТВЕННАЯ ЗОНА |
| ● - ДЕТСКАЯ ИГРОВАЯ ЗОНА | ● - ЗОНА ПАРКИНГА |

ПРОЕКТНОЕ ПРЕДЛОЖЕНИЕ: за идею создания "Сада Строителей" была выбрана концепция пчелиных сот, потому что пчёлы являются одними из главных строителей в природе, на интуитивном уровне умудряющиеся добиваться идеальных пропорций ячеек, обладающих высокой прочностью.

Для создания главной оси сада, а также единой планировочной системы пешеходных связей, в проекте предложено создать из проезжей части, связывающей ул. Ворошилова и ул. Депутатскую, широкий тротуар. В транспортной системе потеря этой дороги к серьезным последствиям не приведет. Особенностью "Сада Строителей", в планировочной структуре, будут являться тропинки с деревянным покрытием, связывающие главные аллеи. Они обустроены лавками (в нижнем уровне) и украшены различными ландшафтными группами (деревья, кустарники, цветы и злаки). Но это еще не все, отличающей чертой будут еще и вертикальные сооружения в виде пчелиных сот, которые будут служить для тихого и активного отдыха посетителей. Впервые в Воронеже будет введена зона буккросинга, что на сегодняшний день является очень актуальной темой. Также созданы и оформлены входные группы, появились благоустроенные детские площадки для разных возрастных групп, кафе и на новой главной площади, вместо старого магазинчика, появился летний кинотеатр.

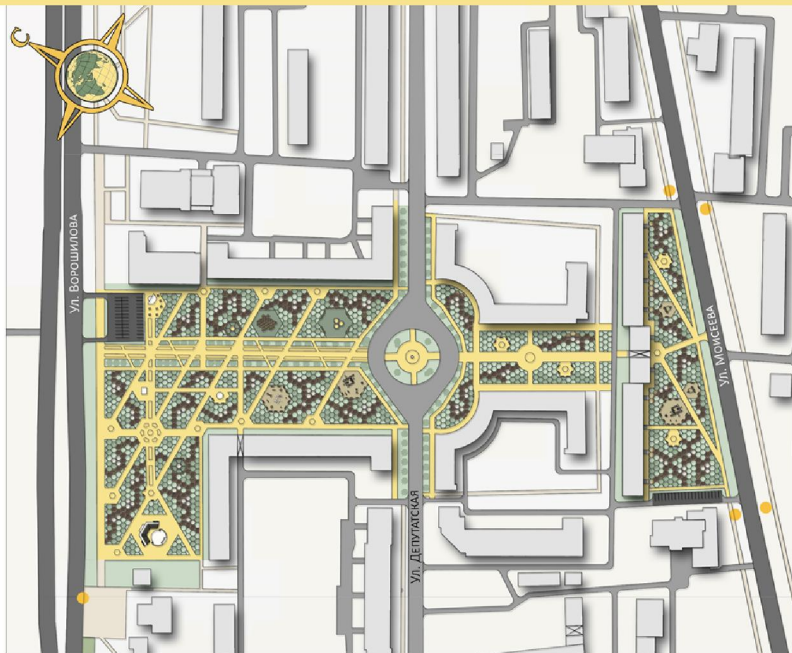
www.kommunist.ru

Проектное предложение

Транспортно-пешеходная схема

Схема озеленения Концепции Удивительный строительный инстинкт пчел

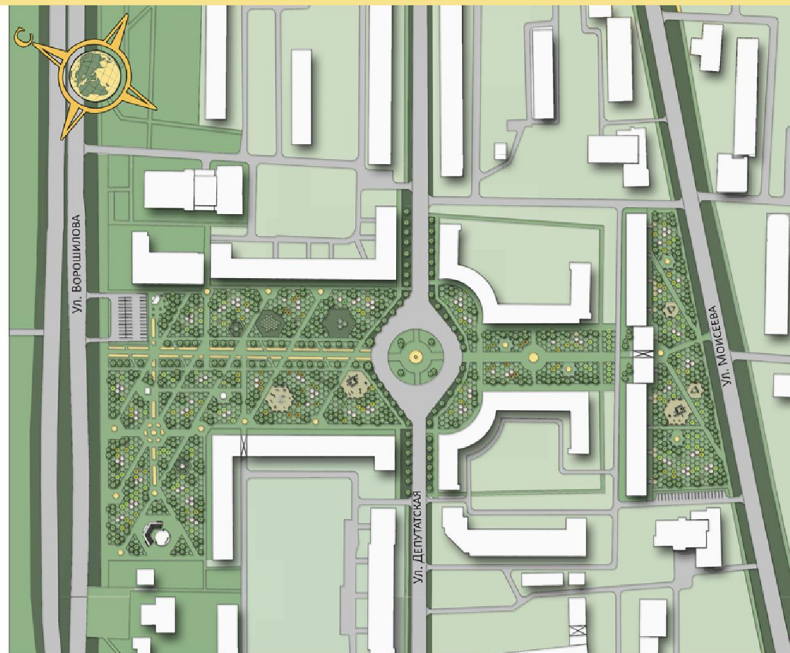
ТРАНСПОРТНО-ПЕШЕХОДНАЯ СХЕМА



Условные обозначения:

- - МАГИСТРАЛЬНАЯ УЛИЦА НЕПРЕРЫВНОГО ДВИЖЕНИЯ
- - ВНУТРИДВОРОВЫЕ ПРОЕЗДЫ
- - ВНЕШНИЕ ПЕШЕХОДНЫЕ СВЯЗИ
- - ГЛАВНЫЕ И ВТОРОСТЕПЕННЫЕ АЛЛЕИ
- - ТРОПИНКИ
- - АВТОМОБИЛЬНАЯ ПАРКОВКА
- - АВТОБУСНАЯ ОСТАНОВКА

СХЕМА ОЗЕЛЕНЕНИЯ



Условные обозначения:

- - ОЗЕЛЕНЕНИЕ ОБЩЕГО ПОЛЬЗОВАНИЯ
- - ОЗЕЛЕНЕНИЕ ОГРАНИЧЕННОГО ПОЛЬЗОВАНИЯ
- - ОЗЕЛЕНЕНИЕ СПЕЦИАЛЬНОГО НАЗНАЧЕНИЯ
- - КЛУМБЫ

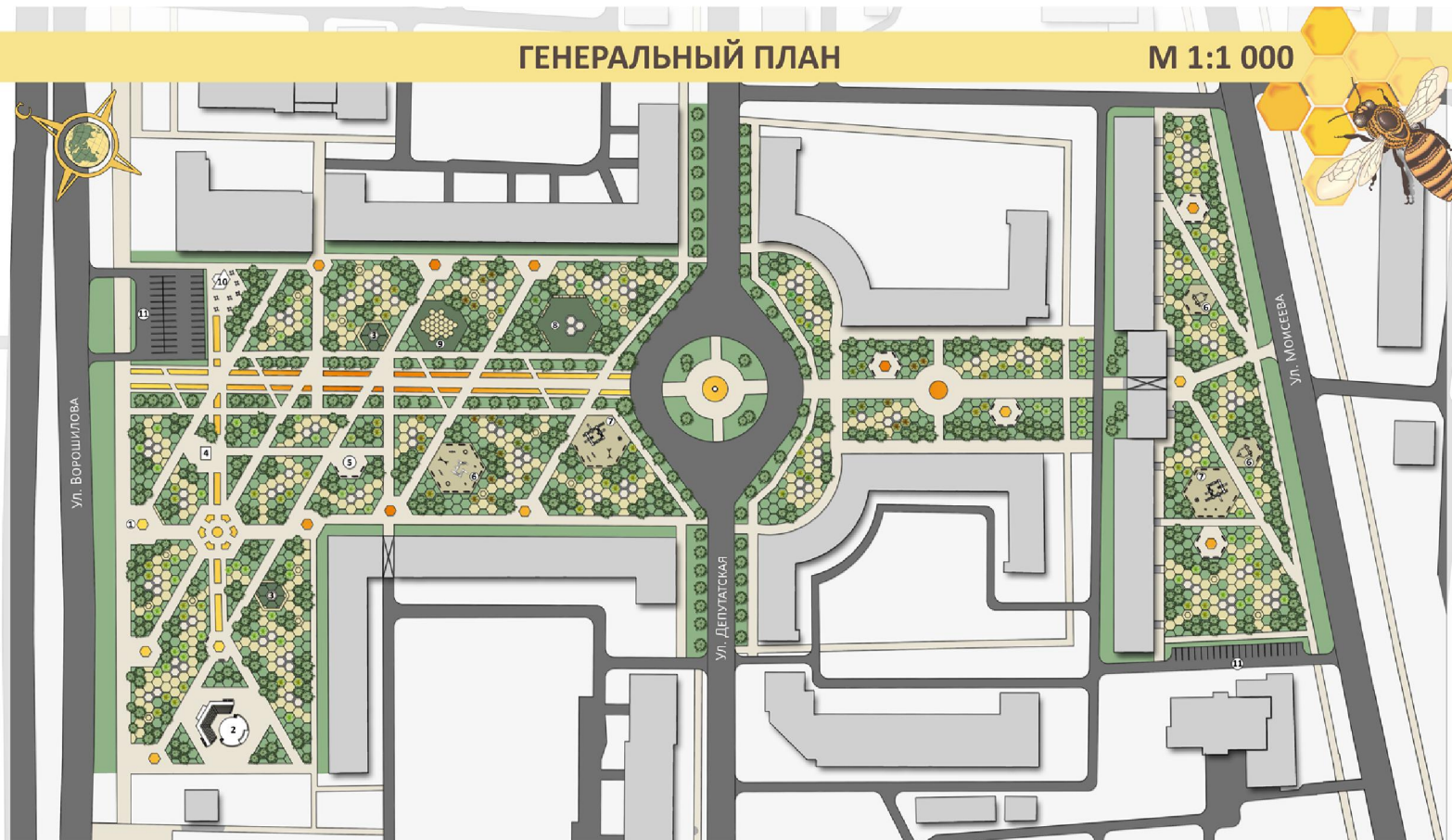
Проектное предложение

Генеральный план

Концепции Удивительный строительный инстинкт пчел

ГЕНЕРАЛЬНЫЙ ПЛАН

М 1:1 000



Условные обозначения:

- - автомобильные дороги
- - жилые здания
- - парковые сооружения
- - пешеходные аллеи (тротуарная плитка)
- - пешеходные дорожки (дерево)
- - клумбы
- - песок

Экспликация:

1. Входная группа
2. Летний кинотеатр
3. Вертикальная зона отдыха №1
4. Трансформаторная будка
5. Павильон питьевой воды «Аква-В»
6. Детская площадка для детей младшего возраста (до 7 лет)
7. Детская площадка для детей старшего возраста (7-12 лет)

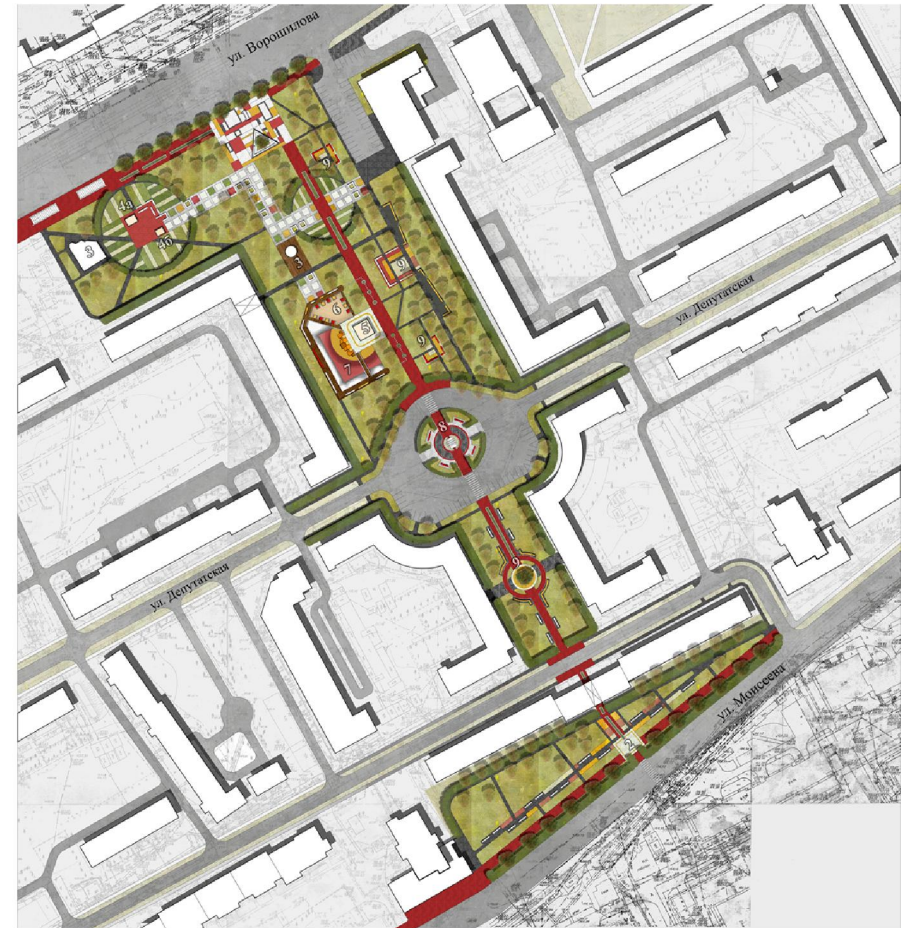
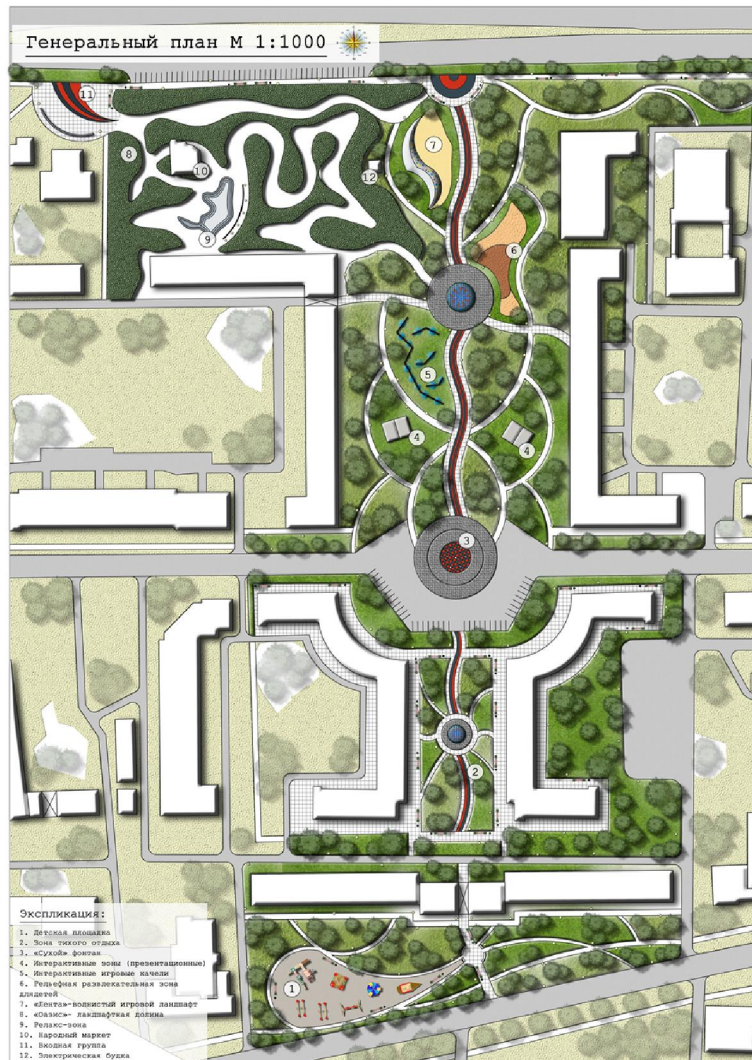
8. Зона Буккросинга
9. Вертикальная зона отдыха №2
10. Кафе
11. Парковка

Проектное предложение

Генеральный план

Концепции Спортивная жизнь

Концепции Авангард



УСЛОВНЫЕ ОБОЗНАЧЕНИЯ

Зоны входа

- 1) Парадный вход;
- 2) Второстепенный вход.

Павильоны

- 3) Сохраняемые павильоны;
- 4) Новые павильоны;
- 4а. павильон "Кофе с собой";
- 4б. газетный павильон.

Детская игровая зона

- 5) Перголь;
- 6) Атрикцион "Строитель";
- 7) Игровая площадка для детей разных возрастов

Площадки

- 8) Центральная площадь с доминантой силу арт-объектом "Черный";
- 9) Площадка отдыха.

Проектное предложение

Эскизное предложение решения основных функциональных зон

ВИДОВЫЕ ТОЧКИ

ВЕРТИКАЛЬНАЯ ЗОНА ОТДЫХА №1



ВЕРТИКАЛЬНАЯ ЗОНА ОТДЫХА №2



ПРОГУЛОЧНЫЕ ТРОПИНКИ (ВИД С ВЕРХУ)

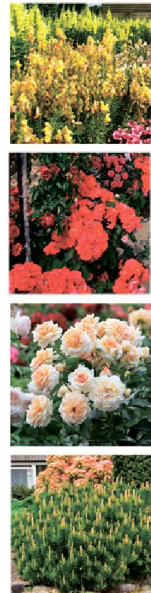


ДЕТСКАЯ ПЛОЩАДКА ДЛЯ ДЕТЕЙ МЛАДШЕГО ВОЗРАСТА



Проектное предложение

Эскизное предложение решения основных функциональных зон
Концепция Яркие акценты

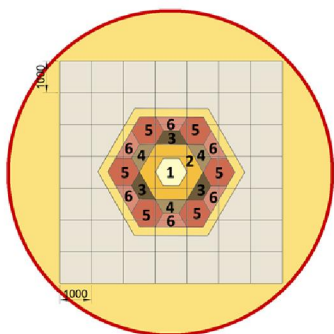


Проектное предложение

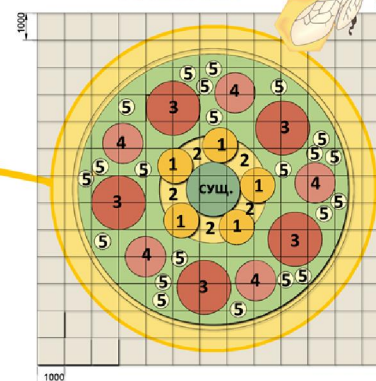
Ландшафтное благоустройство
Концепция Удивительный строительный инстинкт пчел

ДЕНДРОПЛАН ЛАНДШАФТНЫХ ГРУПП

ЛАНДШАФТНАЯ ГРУППА №1
(КЛУМБА ИЗ ЗЛАКОВ)



ЛАНДШАФТНАЯ
ГРУППА №2



1. ЯЧМЕНЬ ГРИВАСТЫЙ



4. КРАСПЕДИЯ
ШАРОВИДНАЯ



5. МОЛЮЦЕЛЛА
ГЛАДКАЯ



6. КЕРМЕК ВЫЕМЧАТЫЙ



1. БАРБАРИС ТУНБЕРГА
"MARIA"



2. ЭНОТЕРА
ЧЕТЫРЕУГОЛЬНАЯ



3. БАРБАРИС ТУНБЕРГА
"ROSE GLOW"



4. РОЗА ГР. ФЛОРИБУНДА



2. ЛАГУРУС ЯЙЦЕВИДНЫЙ



3. ЩЕТИНИК КРУПНОЛИСТНЫЙ



5. ПРИМУЛА ЗУБЧАТАЯ



Проектное предложение

Ландшафтное благоустройство Концепция Сад строителей классика

Дендроплан



1. Сосна Веймутова (или обыкновенная) - 10 шт
2. Рябина обыкновенная - 5 шт
3. Орех манжурский - 5 шт
4. Клен остролистный (или ольха черная) - 7 шт
5. Сирень «Сенсация» - 10 шт
6. Барбарис - 6 шт
7. Дерен белый - 8 шт
8. Можжевельник казацкий - 12 шт
9. Можжевельник Минт Джузел - 8 шт
10. Туя западная - 3 шт
11. Спирея японская - 15 шт
12. Гортензия дреновидная - 20 шт
13. Хоста Форчуна - 31 шт
14. Девичий виноград - 40 п. м.



Ландшафтные группы

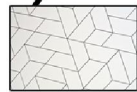
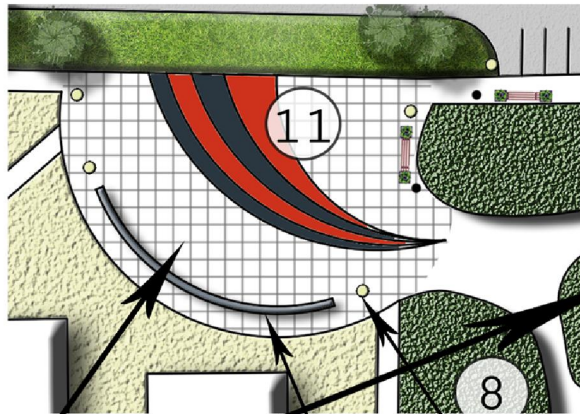


Проектное предложение

Ландшафтное благоустройство
Концепция Спортивная жизнь

Ландшафтные группы

Входная группа



Тротуарная плитка

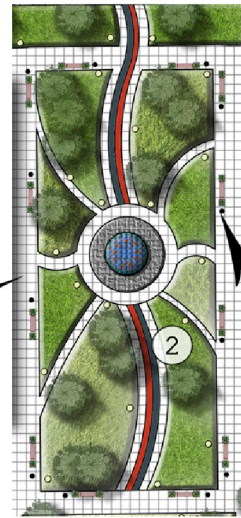


Интерактивный экран

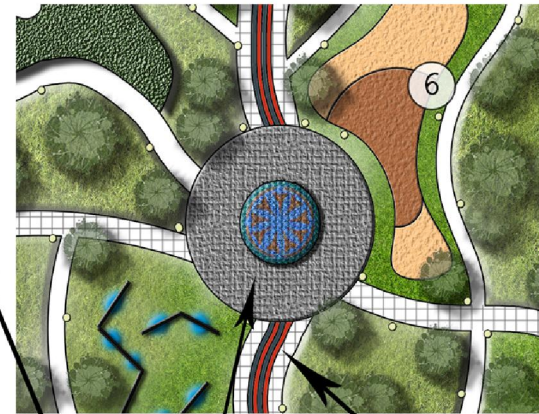


Уличный фонарь

Зона тихого отдыха



Центральная площадь сквера




Умные скамейки






Тротуарная плитка



Тротуарная плитка

№	Условные обозначен.	Клумба №1		Вид
		Название	Латинск. название	
1	1	Пион	<i>Paeonia</i>	
2	2	Пион	<i>Tulipa</i>	
3	3	Колеус	<i>Coleus</i>	

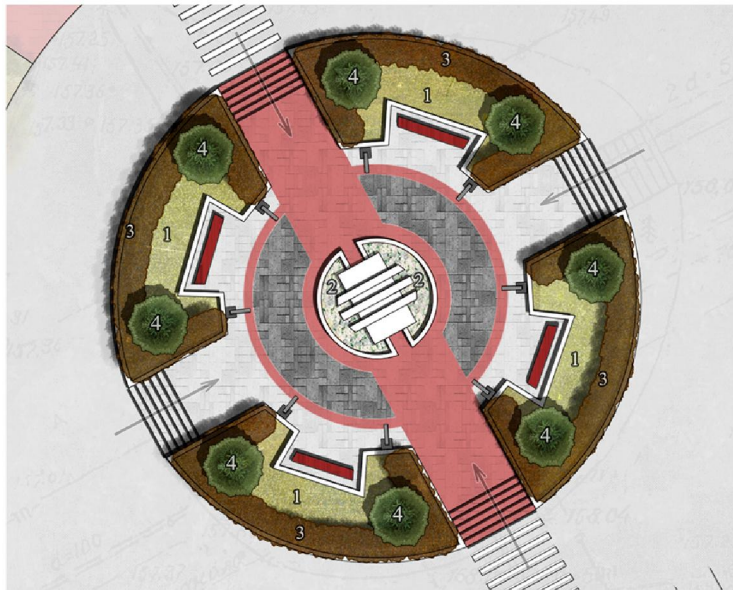
№	Условн. обозн.	Клумба №2		Вид
		Название	Латинск. название	
1	1	Астра	<i>Aster</i>	
2	2	Колокольчик	<i>Campanula</i>	
3	3	Петуния крупноцветковая	<i>Prism F1 Sunshine</i>	

№	Условн. обозн.	Клумба №3		Вид
		Название	Латинск. назван.	
1	1	Виола	<i>Viola</i>	
2	2	Флокс	<i>Phlox</i>	
3	3	Колеус	<i>Coleus</i>	





Проектное предложение

Ландшафтное благоустройство сквера «Депутатский»

Концепция Конструктивизм



АССОРТИМЕНТНАЯ ВЕДОМОСТЬ РАСТЕНИЙ

№	Наименование растений	Латинское название	Предельная высота растений (м)	Диаметр кроны растения (м)	Фото	Кол-во
1	Газон Полевца побегоносная	<i>Agrostis stolonifera</i>	0,1	—		334 м2
2	Петунья Белая Афродита F1	<i>Petunia hybrida grandiflora fimbriata</i>	0,35	—		18,2 м2
3	Барбарис Тунберга	<i>Berberis thunbergii</i>	2,5	3		28 шт.
4	Ель Сибирская	<i>Picea obovata</i>	35	8		8 шт.

Доминанта сада арт-объект «Чернихов».

Яков Георгиевич Чернихов выдающийся советский архитектор, художник и график, деятельность которого активно развивалась в 30х годах XX столетия. Данный объект является олицетворением архитектурной фантазии мастера, представленной в виде малой архитектурной формы.

Ели Сибирские являются сохраняемыми деревьями на участке, поскольку это красивое, высокорослое, вечнозелёное дерево.

Высаженная вдоль периметра площади живая изгородь защищает посетителей от негативного воздействия проезжаемого личного автотранспорта. Выбранный для этой роли кустарник Барбарис подхватывает окрасом кроны основную цветовую палитру сада.

