

# Проект благоустройства сквера им. Г.А. Сухомлинова

Руководители: Фирсова Н.В., Астанин В.И., Глазьева Л.Г.,  
Шутка А.В., Гурьева Е.И.

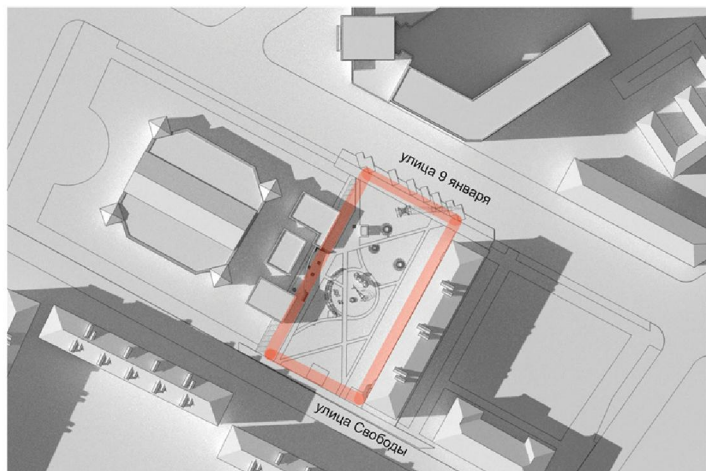
Студенты бакалавриата 3 и 4 курсов, студенты магистратуры

# Концепция проекта благоустройства сквера им. Г.А. Сухомлинова по улице Кольцовской, 43в





# Генеральный план сквера



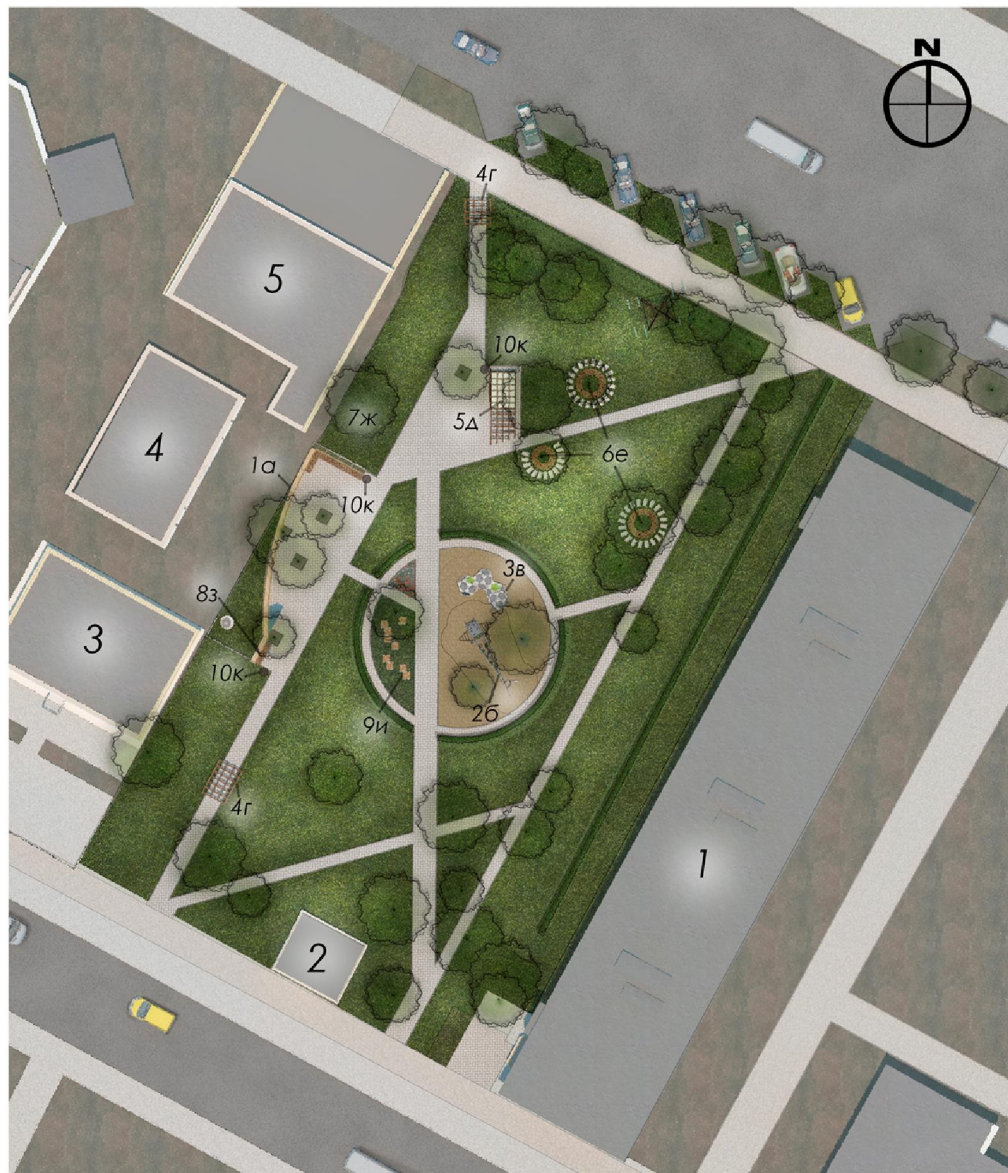
 - участок проектирования

## Экспликация

- 1 - Пятиэтажный жилой дом
- 2 - ТП
- 3 - Сауна
- 4 - РП-66
- 5 - Мойка

## Малые архитектурные формы

- 1а - Стена кирпичная с граффити
- 2б - Детский игровой комплекс "Форсаж"
- 3в - Детский игровой комплекс "Кубики"
- 4г - Пергола
- 5д - Киоск "Мороженое"
- 6е - Скамья круглая вокруг деревьев
- 7ж - Скамья угловая
- 8з - Скамья прямая
- 9и - Группа артобъектов-скамеек
- 10к - Урна





## 3d - модель сквера





# Вход со стороны ул. 9 января





# Аллея с граффити





## Вид на детскую площадку и граффити





## Скамьи - арт-объекты и детская площадка





# Скамейки вокруг деревьев



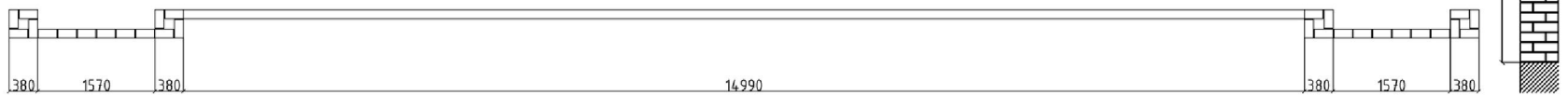


# Вход со стороны ул. Свободы





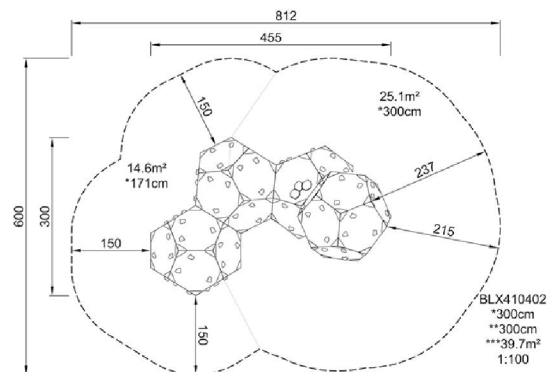
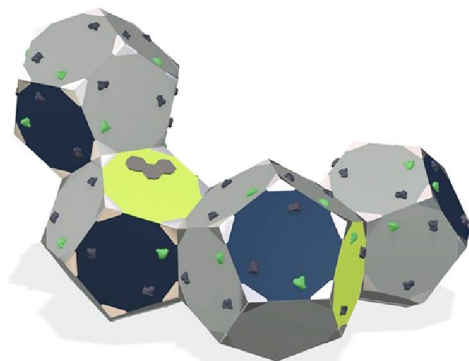
# Граффити



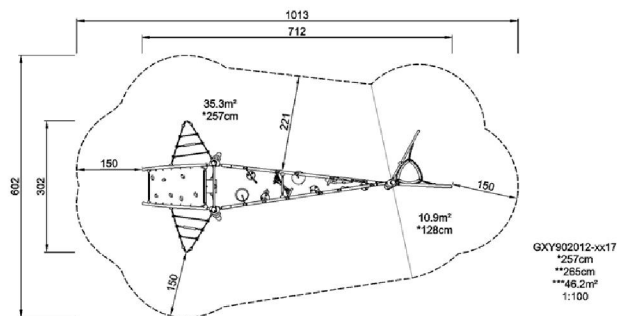


# Оборудование для детской площадки

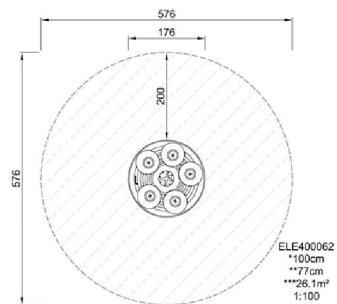
1  
К  
У  
Б  
И  
К  
И



2  
Ф  
О  
Р  
С  
А  
Ж



3  
М  
У  
Л  
Ь  
Т  
И  
-  
В  
Е  
Р  
Т  
У  
Ш  
К  
А  
Ч  
А  
Ш  
А





# Рабочая документация. Генеральный план сквера



Экспликация зданий и сооружений

№ п/п	Наименование	Примечание
1	Жилой 5-ти этажный жилой дом	существующ.
2	ТП	существующ.
3	Сауна	существующ.
4	РП-66	существующ.
5	Мойка	существующ.

УСЛОВНЫЕ ОБОЗНАЧЕНИЯ

- Условная граница проектирования
- Существующие здания
- Сносимые сооружения
- Асфальтовое покрытие парковочных карманов
- Проектируемые тротуары и дорожки из бетонной плитки
- Цветник
- Проектируемая детская площадка наливное резиновое покрытие
- Покрытие площадки из спесисеи
- Мощение из бетонных тротуарных плит вокруг дерева
- Живая изгородь

- Подосновой чертёж послужила топографическая съёмка масштаба 1:500, выданная заказчиком.
- Сохранить все существующие деревья. В местах, где дерево попадает на тротуар или площадку – выделить бордюром камнем зону вокруг дерева размером 1,0x1,0м. Существующие кустарники вдоль фасада дома № 24 по ул. Свободы требуют обновления. Выполнить реконструкцию кустарника в необходимом объёме.
- Под опоры скамеек и пергал предусмотреть фундамент 0,3 на 0,3 глубиной 0,6 = 0,054 м3 под каждую опору, бетон тяжёлый, класс В 25 (М 350) F75 W 8.
- Организовать парковочные карманы между деревьями вдоль ул. 9 Января. Ширина парковочного места – 2,5м.
- Лист читать совместно с листами ГП-3,4.

1-18-ГП

Проект благоустройства сквера им. Г.А. Сухомлинова по улице Кальцевской, 430

Изм.	Калуч.	Лист	№ок	Подпись	Дата			
ГАП	Фурсова					Генеральный план		
ГИП	Глазьева					Стадия	Лист	Листов
Проверил	Глазьева					Р	2	
Разраб.	Филатова			<i>Филатова</i>	06.18	Генеральный план М 1:500		
						НТЦ НИПИ ВГТУ "Архитектура и градостроительство"		



# Рабочая документация. Дендроплан



## Экспликация зданий и сооружений

№ п/п	Наименование	Примечание
1	Жилой 5-ти этажный жилой дом	существующ.
2	ТП	существующ.
3	Сауна	существующ.
4	РП-08	существующ.
5	Мойка	существующ.

## Экспликация

Поз.	Обозначение	Наименование	Кол.	Примечание
1a		Кизильник блестящий	302	живая изгородь, ЛГ 2
2a		Пузыреплодник Dart's Gold	158	живая изгородь, ЛГ 1, 2
3a		Можжевельник казацкий	8	живая изгородь
4a		Жимолость Dropmore scarlet	9	лиана для перголы
5a		Пузыреплодник Andre	2	ландшафтные группы
6a		Овсяница красная	120	газон сеянный, кг
7a		Овсяница тростниковая	15	газон сеянный, кг
8a		Райграс многолетний	15	газон сеянный, кг
9a		Однолетние растения	350	цветник № 1
10a		Однолетние растения	280	цветник № 2

## УСЛОВНЫЕ ОБОЗНАЧЕНИЯ

	Условная граница проектирования		Проектируемые тротуары и дорожки из тротуарной плитки
	Существующие здания		Цветник
	Сносимые сооружения		Проектируемая детская площадка
	Асфальтовое покрытие парковочных карманов		Мощение из бетонных тротуарных плит вокруг дерева
			Живая изгородь

1. Подосновой чертежей послужила топографическая съемка масштаба 1:500, выданная заказником.
2. Сохранить все существующие деревья. В местах, где дерево попадает на тротуар или площадку - выделить бордюром камнем зону вокруг дерева размером 1,0x1,0м. Существующие кустарники вдоль фасада дома № 24 по ул. Свободы требуют обновления. Выполнить реконструкцию кустарника в необходимом объеме.
3. Организовать парковочные карманы между деревьями вдоль ул. 9 Января. Ширина парковочного места - 2,5м.
4. Лист читать совместно с листами ГП-3,4

1-18-ГП

Проект благоустройства сквера им. Г.А. Сухомилова по улице Кольцовской, 43в

Изм.	Кол.ч	Лист	Издок	Подпись	Дата			
ГАП		Фирова				Генеральный план		
ГИП		Глазьева				Р	6	Листов
Проверил		Глазьева						
Разраб.		Гурьева			08.18	Дендрологический план М 1:500		
						НТЦ НИПИ ВГТУ "Архитектура и градостроительство"		

Изм. № подл. Подпись и дата. Взамен. инв. №



# Субботник по обрезке деревьев и уборке участка сквера

