

An architectural rendering of a modern, multi-story building with a curved facade and large glass windows. The building is set in a landscaped environment with trees, a paved walkway, and a car. A prominent red horizontal band is overlaid across the middle of the image, containing white text. The sky is dark and cloudy.

Renga:

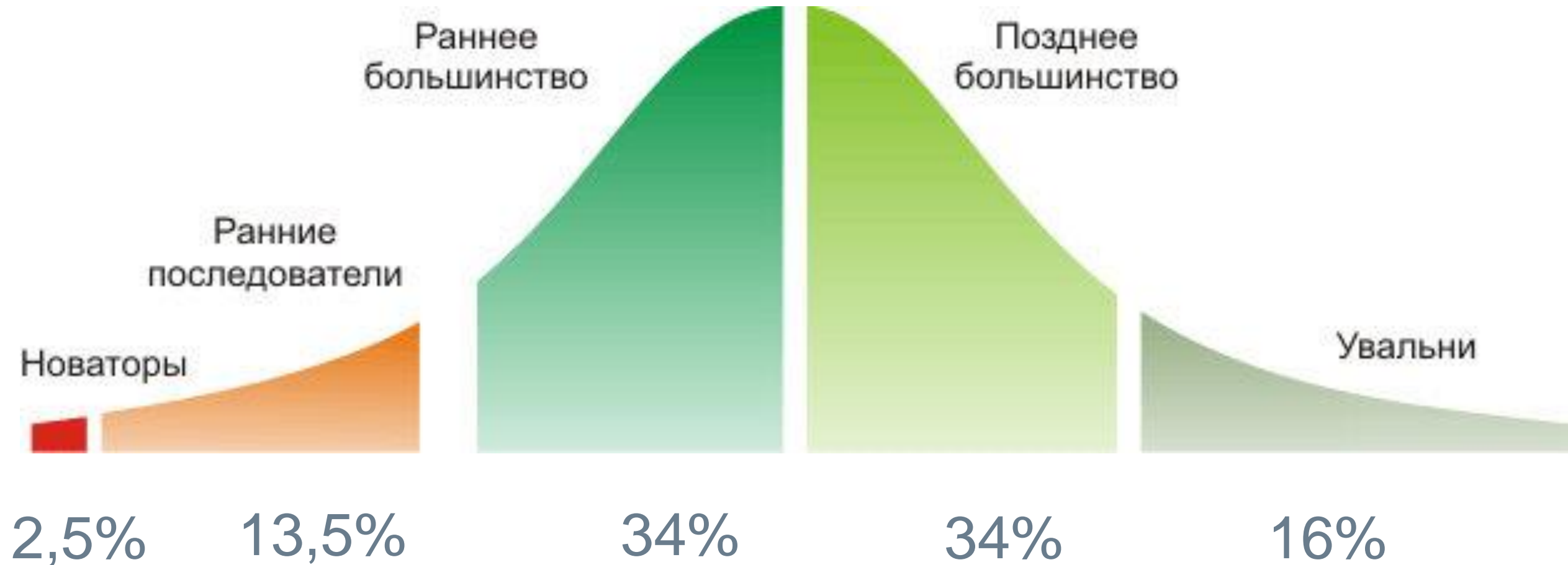
первая отечественная BIM-система для архитектурно-строительного проектирования.
Практическое применение



Поговорим о BIM



Кто готов к инновациям?



85%
ЖДУТ



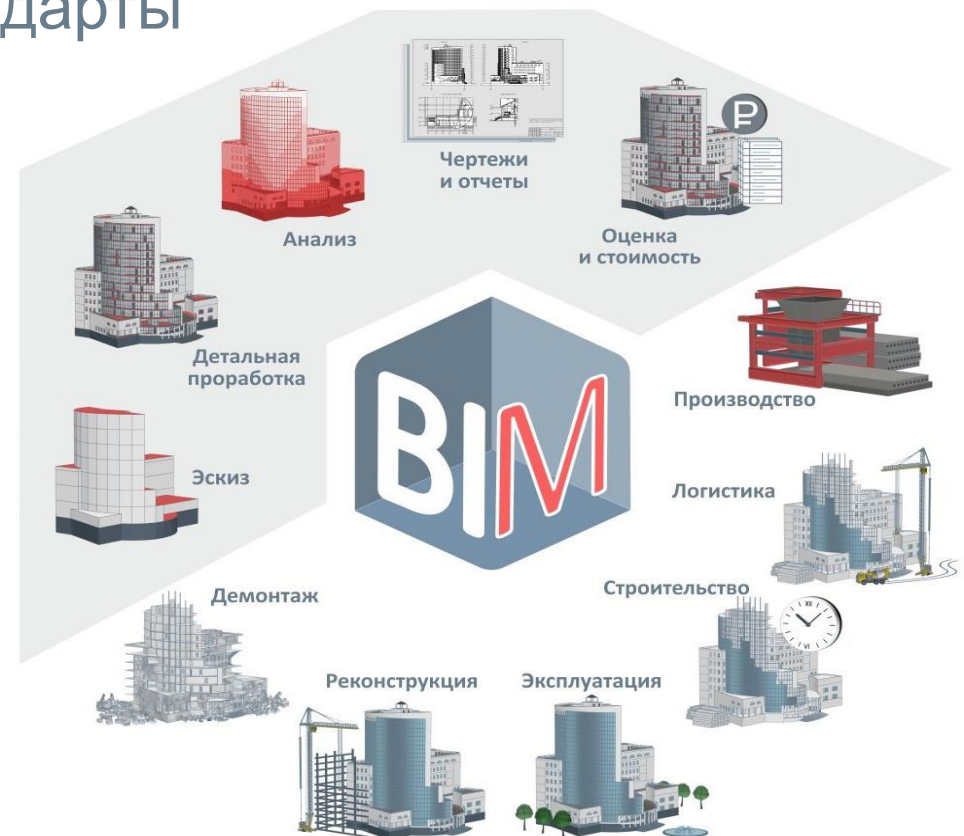
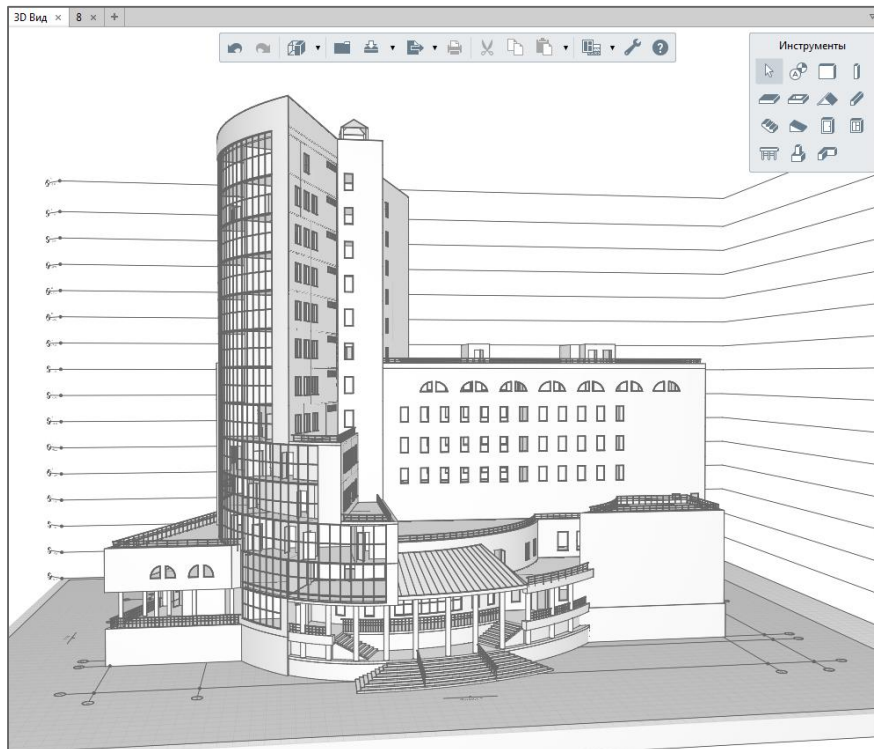
**ЭТИ
ЛЮДИ
ЗНАЮТ
ПРО
ВІМ**



ОНИ ГОВОРЯТ: «ВІМУ БЫТЬ!»

Перейдем на BIM

- ✓ Приказ Минстроя и ЖКХ РФ №926/пр от 29 декабря 2014 года
- ✓ Проведены пилотные проекты
- ✓ Созданы Своды правил (СП) по BIM-проектированию
- ✓ Разрабатываются национальные стандарты





**Кто должен сделать
первый шаг в BIM?**

Renga:

первая российская
BIM-система



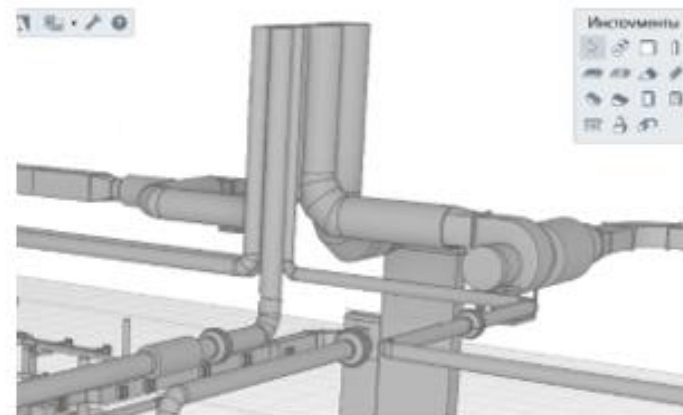
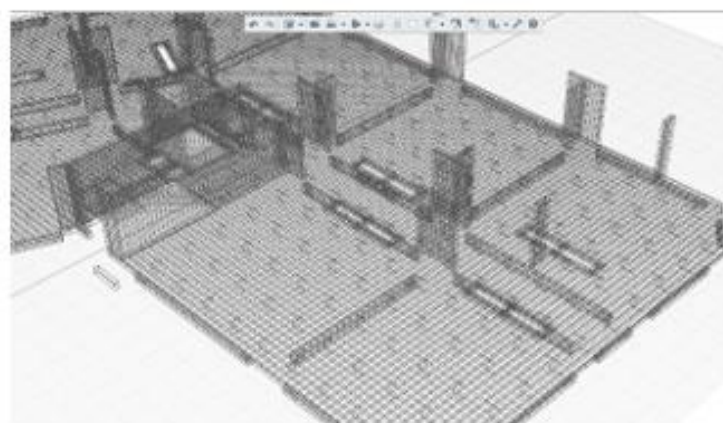
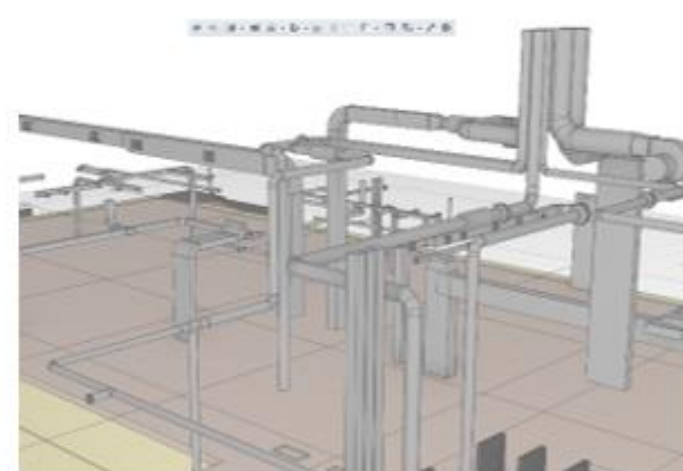
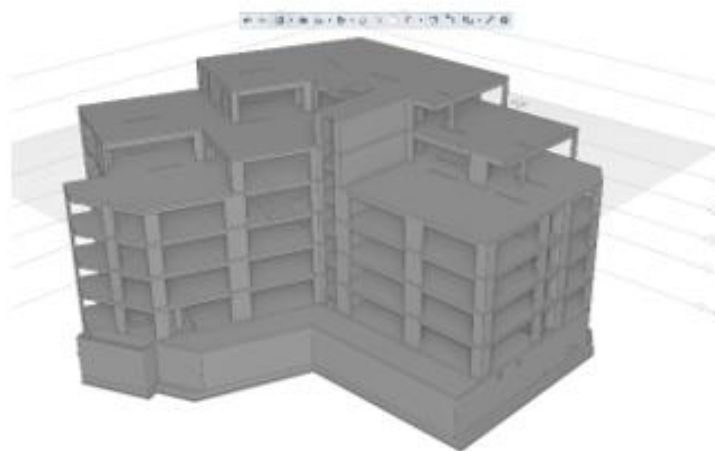
О компании Renga Software

✓ Совместное предприятие АСКОН и 1С



✓ Цель: создание и развитие комплексной системы для архитектурно-строительного проектирования по технологии BIM

Линейка Renga



 Renga Architecture

2015г.

 Renga Structure

2016г.

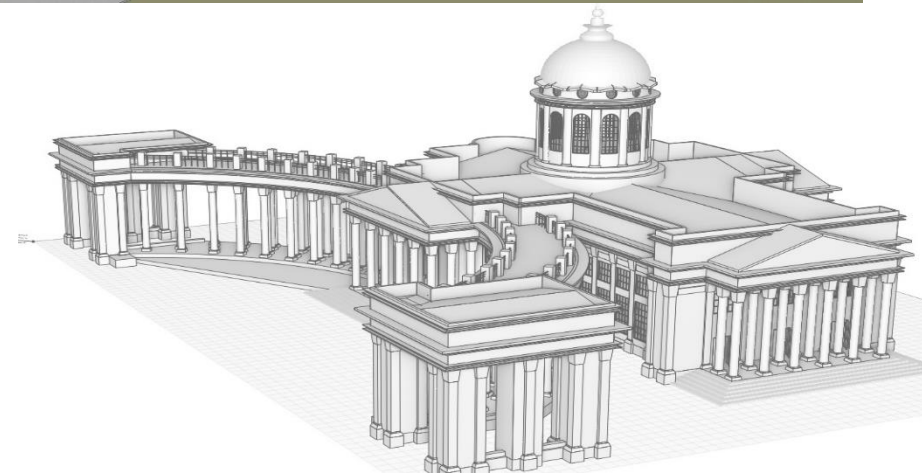
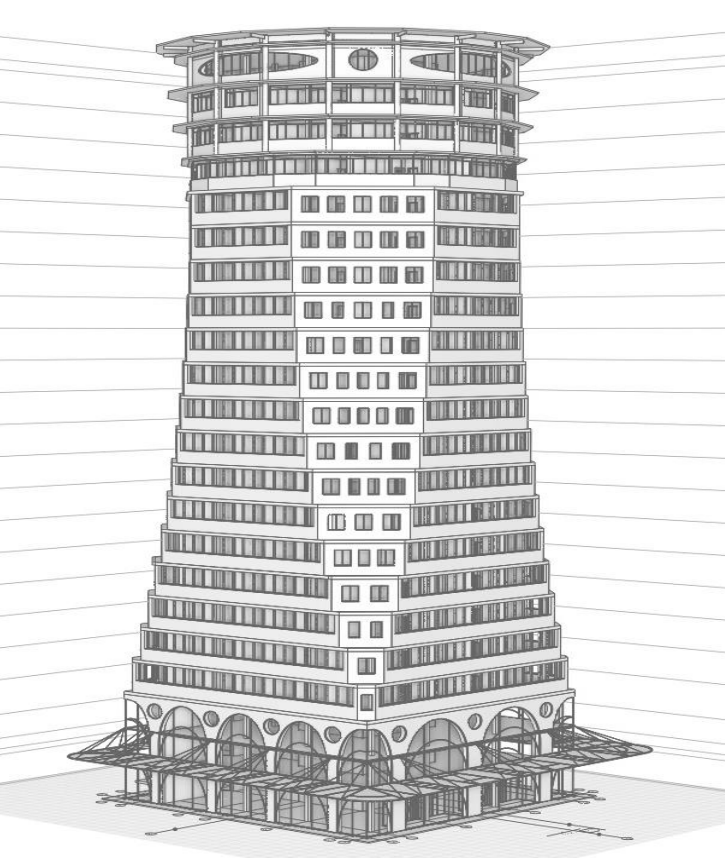
 Renga MEP

2017г.

2018г.

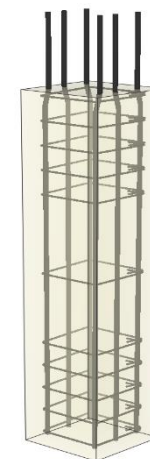
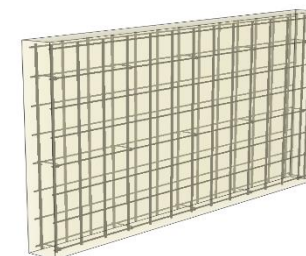
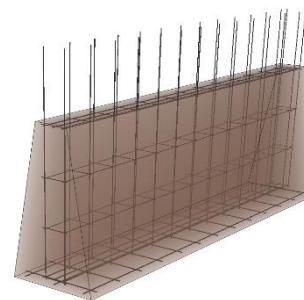
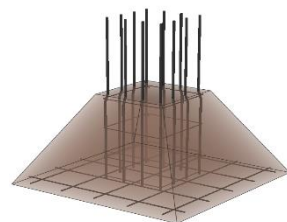
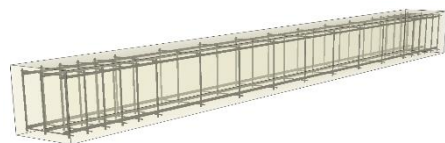
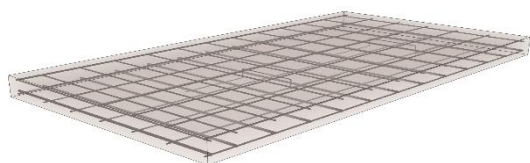
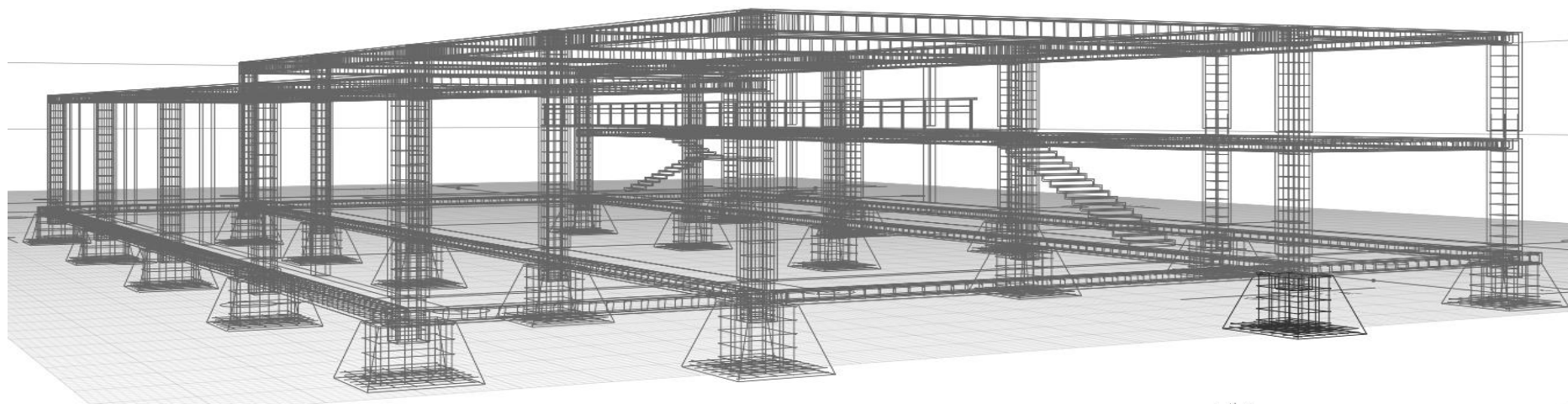


Renga Architecture – BIM для проектирования



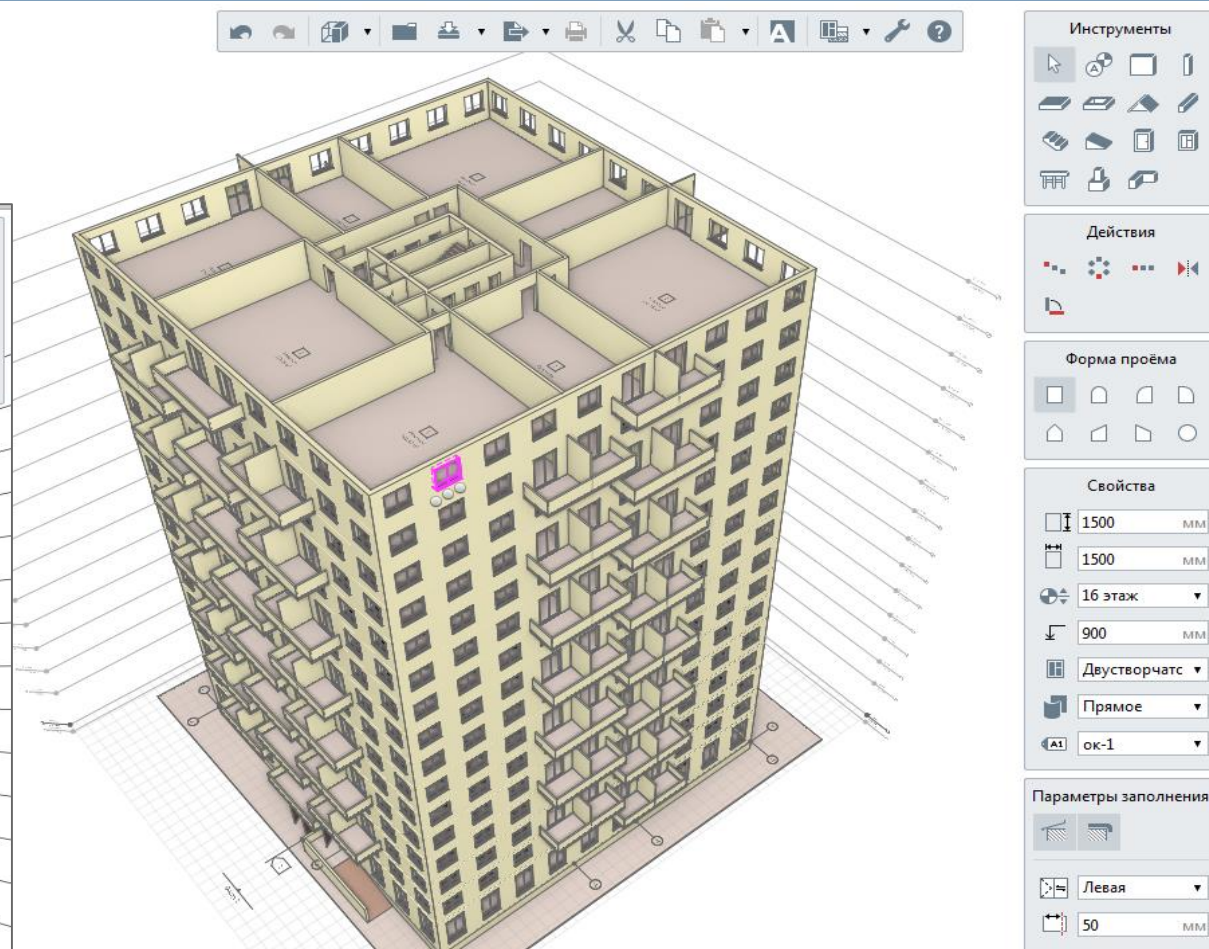
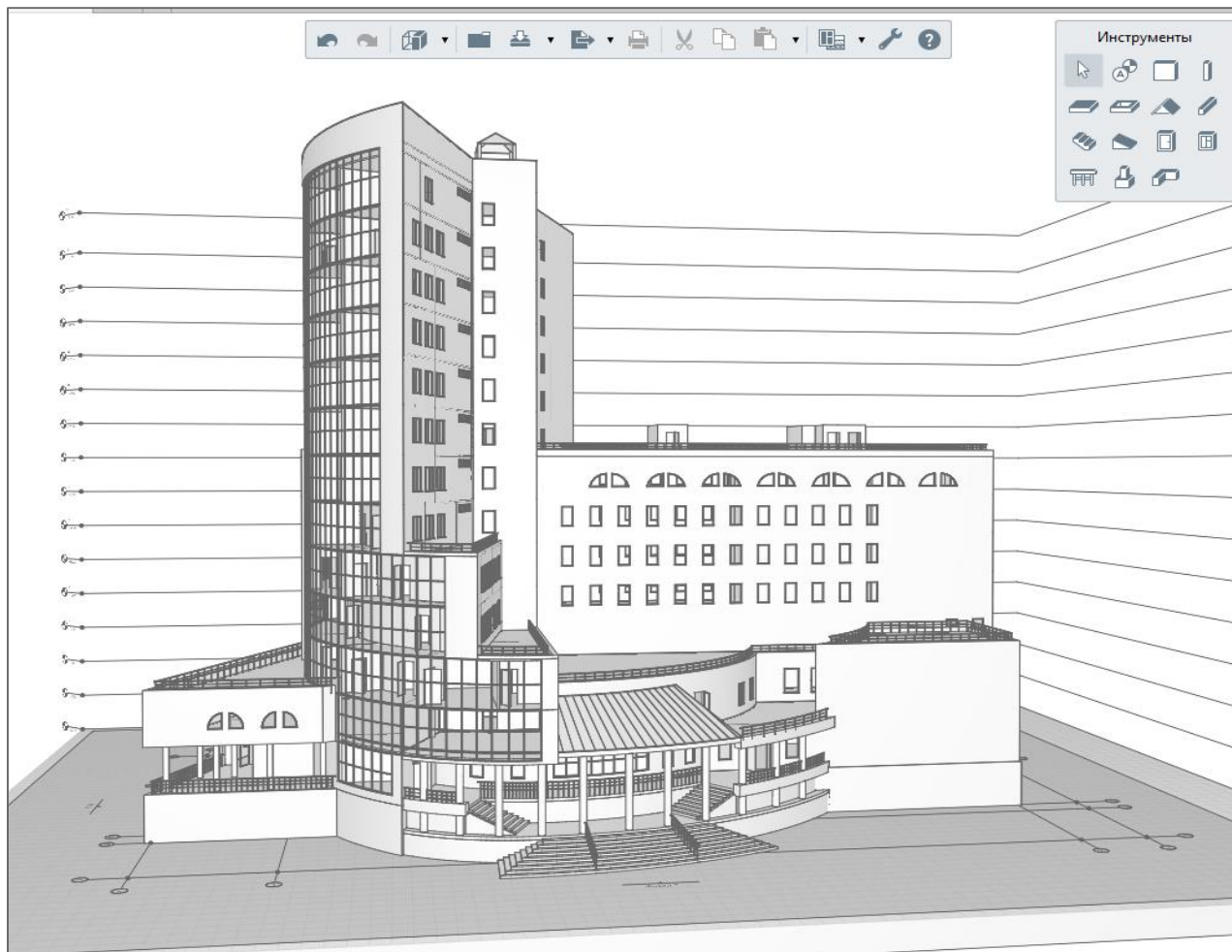
Область применения: жилые, общественные и промышленные здания и сооружения

Renga Structure – BIM для проектирования



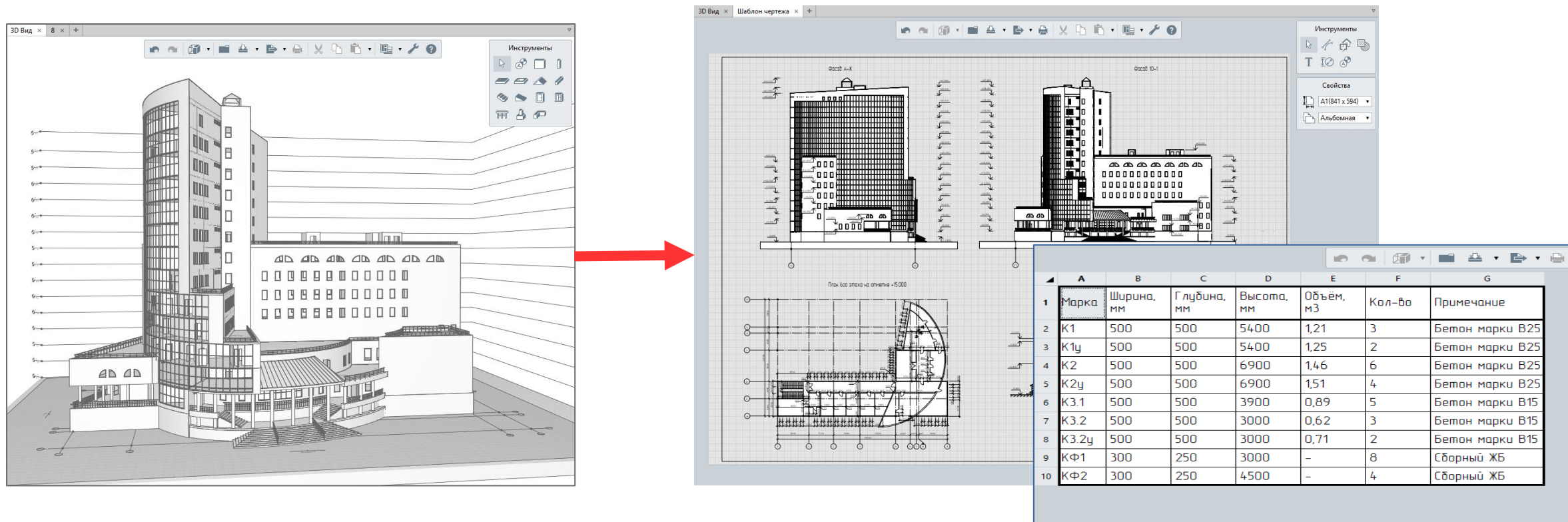
Предназначена для конструкторов и
инженеров-проектировщиков

Эффективное проектирование



Эффективное проектирование

- ✓ Высокая скорость документирования
- ✓ Автоматизация получения спецификаций
- ✓ Исключение ошибок при проектировании или изменении проекта

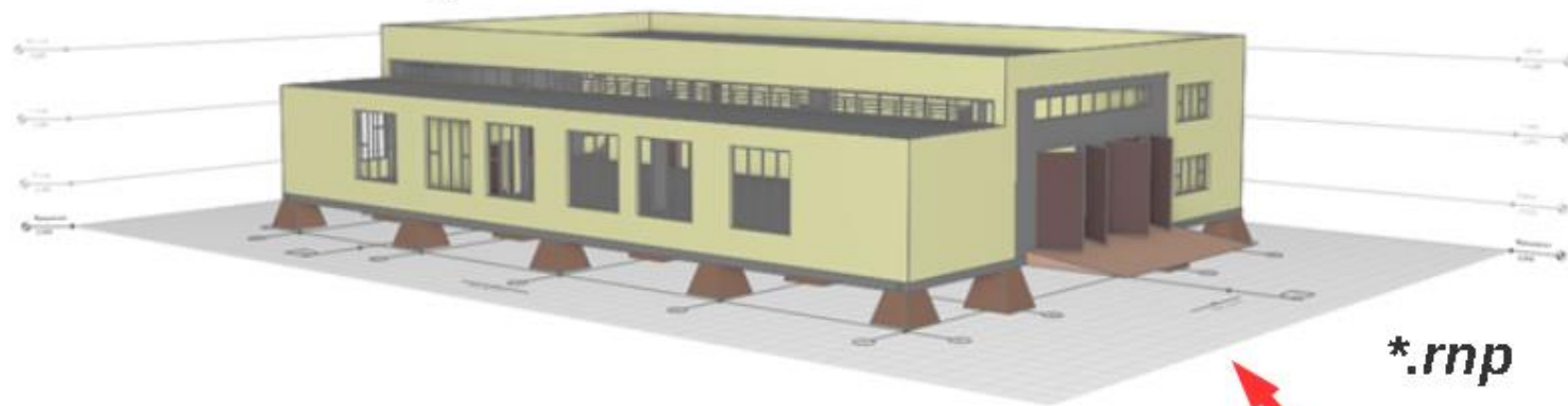


The image illustrates the workflow from a 3D architectural model to a 2D technical drawing. On the left, a 3D perspective view of a modern building is shown with a grid of horizontal lines. A red arrow points to the right, where a 2D technical drawing of the same building is displayed. The drawing includes a table of material specifications.

| | A | B | C | D | E | F | G |
|----|-------|------------|-------------|------------|-----------|--------|-----------------|
| 1 | Марка | Ширина, мм | Глубина, мм | Высота, мм | Объем, м3 | Кол-во | Примечание |
| 2 | K1 | 500 | 500 | 5400 | 1,21 | 3 | Бетон марки B25 |
| 3 | K1y | 500 | 500 | 5400 | 1,25 | 2 | Бетон марки B25 |
| 4 | K2 | 500 | 500 | 6900 | 1,46 | 6 | Бетон марки B25 |
| 5 | K2y | 500 | 500 | 6900 | 1,51 | 4 | Бетон марки B25 |
| 6 | K3.1 | 500 | 500 | 3900 | 0,89 | 5 | Бетон марки B15 |
| 7 | K3.2 | 500 | 500 | 3000 | 0,62 | 3 | Бетон марки B15 |
| 8 | K3.2y | 500 | 500 | 3000 | 0,71 | 2 | Бетон марки B15 |
| 9 | KФ1 | 300 | 250 | 3000 | - | 8 | Сборный ЖБ |
| 10 | KФ2 | 300 | 250 | 4500 | - | 4 | Сборный ЖБ |

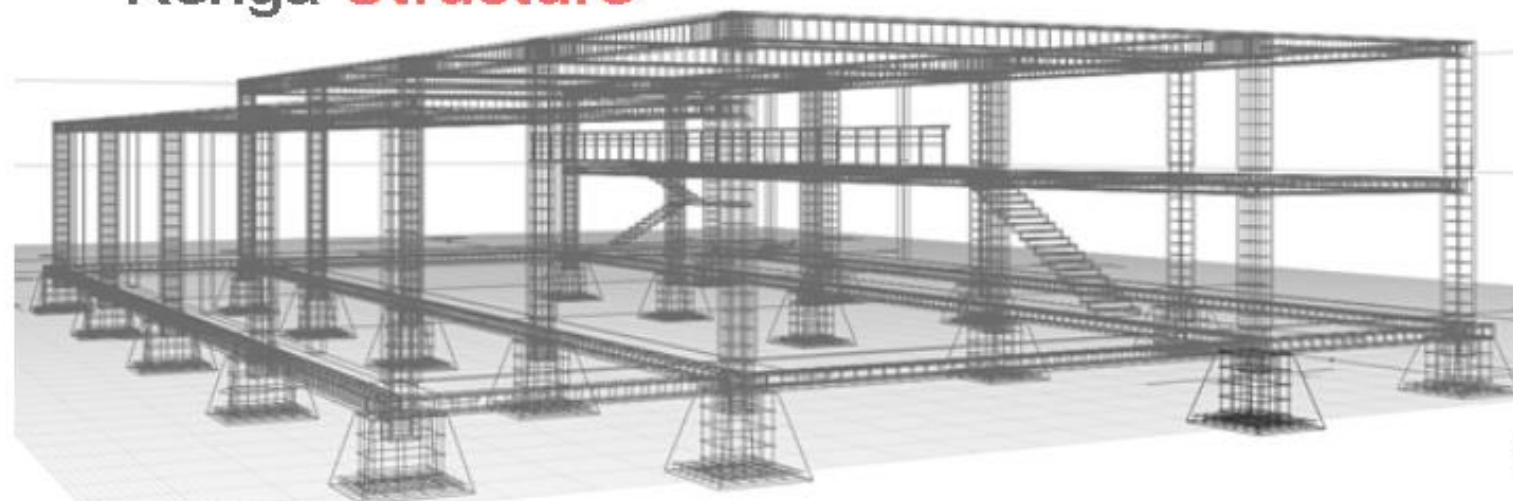
Взаимодействие с конструктором

Renga **Architecture**



**.rnp*

Renga **Structure**



**.rnp*

Renga - общительная программа



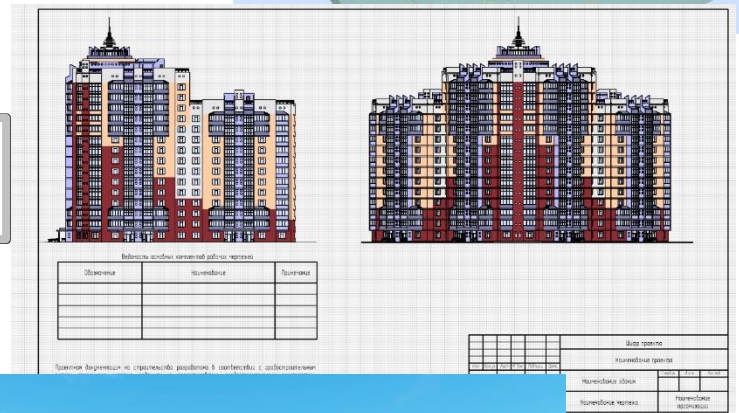
IFC

BIM-модель



DXF, DWG, PDF, XPS

Чертежи



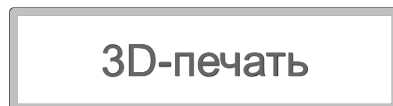
OBJ, DAE

Визуализация
проектов



STL

3D-печать



Подача проекта – виртуальная реальность



Renga + 1C = BIM уровня 6D

Интеграция Renga с «1С:ERP УСО» и др. решениями
«1С:Предприятие 8»



Проектный отдел

1С:PM Управление проектами для 1С:ERP

Renga **3D**

- Renga Architecture
- Renga Structure
- Renga MEP



Сметный отдел

1С:ERP УСО – Сметная подсистема (1С:Смета 3) **4D**

Госэкспертиза
Госзаказчик



**Производственно
технический отдел**

1С:ERP УСО – Управление строительным производством **5D**



Служба эксплуатации

1С:Аренда и управление недвижимостью для ERP **6D**

1С:ТОИР 2 КОРП

1С:Смета

The screenshot displays the 1С:Смета software interface. The main window shows a 3D architectural model of a multi-story building with a grid overlay. A red box highlights a toolbar icon representing the connection to the 1С web service. A red arrow points from this icon to the text "Подключение к веб сервису 1С".

On the left, a window titled "Назначение сметных свойств" (Assignment of estimate properties) is open, showing a list of objects and their properties. A red arrow points from this window to the text "Окно назначения сметных свойств на выделенные объекты, согласно корпоративных калькуляций и государственных нормативов ГЭСН".

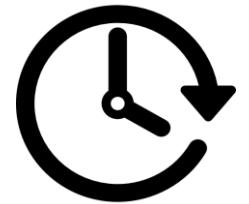
The right side of the interface features a "Панель инструментов" (Toolbox) with various icons for selection and manipulation, and a "Панель параметров" (Parameter panel) with settings for levels and materials.

| Шифр | Наименование |
|-----------------------|--|
| VI-08-01-01-02 | Кладка армированных наружных стен из силикатного по... |
| VI-08-01-02-01 | Кладка армированных наружных и внутренних стен т... |
| VI-08-01-02-02 | Кладка армированных наружных и внутренних стен т... |
| VI-08-01-02-03 | Кладка армированных наружных и внутренних стен тол... |
| VI-08-01-03-01 | Кладка армированных наружных и внутренних стен тол... |
| VI-08-02-01-03 | Кладка армированных внутренних перегородок толщ... |
| VI-08-02-01-04 | Кладка армированных внутренних перегородок толщин... |
| VI-08-02-01-01 | Кладка армированных внутренних перегородок толщин... |
| VI-08-02-01-02 | Кладка армированных внутренних перегородок толщин... |

| Свойство | Значение |
|---------------------------------|--------------------------|
| Параметры объекта | |
| Level | 4 |
| Имя | Стена: 360, мм |
| Марка | |
| Материал | Краска+Кирпич+Штукатурка |
| Смещение ... | 0 |
| Расчетные характеристики | |
| Высота, мм | 3600 |
| Длина, мм | 9270 |

Ключевые преимущества

- ✓ Честное 3D-проектирование
- ✓ Освоение программы за 16 часов
- ✓ Независимость от справочников и баз данных
- ✓ Отечественный разработчик
- ✓ Бессрочная лицензия



Практический пример: Здание 1С в Москве



Здание 1С в Москве

