

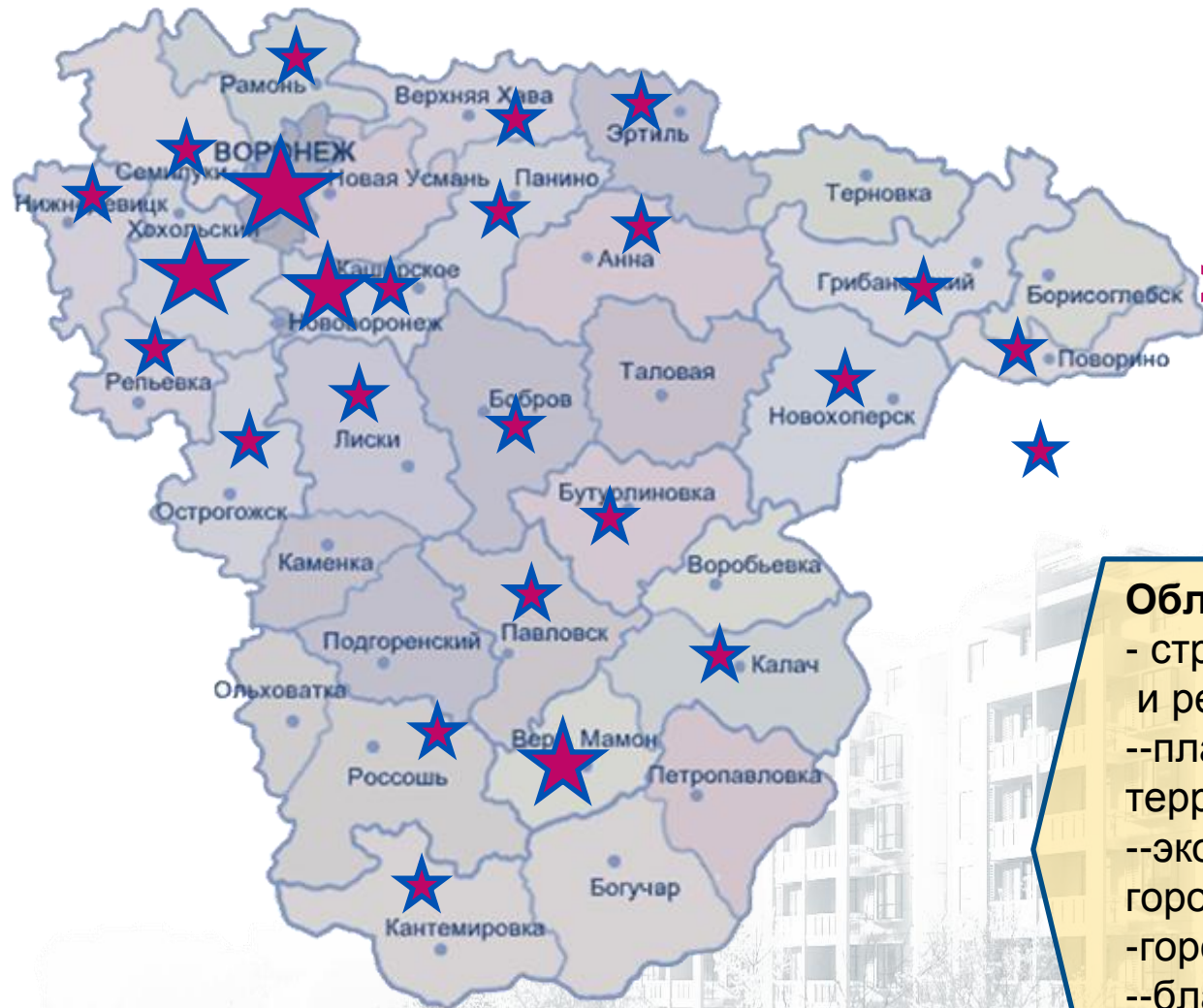
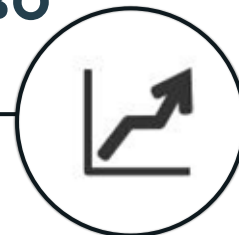
«Развитие предпринимательского мышления у студентов направления подготовки 08.03.01 Строительство, профиль Городское строительство и хозяйство»

Сессия №2 «Модель вуза социального предпринимательства»

Воробьева Ю.А., к.т.н., доцент кафедры
Жилищно-коммунального хозяйства

Воронеж, 2017

Выпускники профиля Городское строительство и хозяйство (2001-2017)



1060 выпускников специальности ГСХ

>150 проектов по заказам предприятий

70% районов ВО - объекты создания комфортной городской среды

Область знания студентов ГСХ :

- строительство, эксплуатация и ремонт зданий и сооружений;
- планировка и реконструкция территорий;
- экологическая безопасность городской среды;
- городские транспортные системы;
- благоустройство городских и сельских населенных мест;
- управление жилищным фондом.

Пример реализации проектов



2010



Реализация приоритетного проекта «Формирование комфортной городской среды» Проект: «Благоустройство набережной «Парковая»

Воронежская область, Хохольский район, р.п. Хохольский, ул. Ленина, уч. 16 В»

Должностное лицо, ответственное за реализацию проекта: глава администрации Хохольского городского поселения
Тройник Виктор Васильевич, тел.: 8 (47371) 41-5-89, e-mail: hoholskaya@yandex.ru

Выполнение работ осуществляется согласно проекта, утвержденного решением Совета народных депутатов
Хохольского городского поселения Хохольского муниципального района Воронежской области № 26 от 01.06.2017 года.

Состав работ:

1. Благоустройство территории (устройство покрытий из тротуарной плитки, устройство автостоянки из асфальтового покрытия, устройство покрытий дорожек)
2. Установка малых архитектурных форм (скамеек, урн, детского и спортивного оборудования)
3. Устройство наружного освещения
4. Озеленение (посадка деревьев и кустарников, посев газонов)
5. Укрепление берега
6. Ограждение территории
7. Установка архитектурных сооружений (беседка большая, беседка малая, лодочный причал, мостик рыбака)
8. Устройство ландшафтной декоративной композиции «Хохольский 2017»

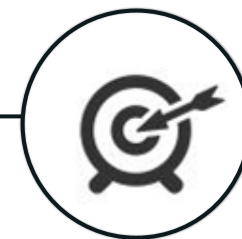
Срок выполнения работ:
начало работ: август 2017 года
окончание работ: 2017 года

2017



Благоустройство набережной «Парковая»

Сферы деятельности социальных предпринимателей



Социальное предпринимательство это новаторская предпринимательская деятельность, направленная на решение или смягчение социальных проблем в обществе*



*Фонд Наше будущее

Формирование предпринимательского мышления



Цель – научить видеть возможности и создавать ценности для других людей



Участие студентов в социальных проектах



2017



Озеленение территорий и проведение субботников

Участие студентов в социальных проектах



Идея: формирование у жителей экологического мышления



СБОР ОТРАБОТАННЫХ **БАТАРЕЕК**

Уважаемые жильцы!
Не выбрасывайте старые батарейки в мусорное ведро!!!

Собранные батарейки отправляются на переработку

Одна батарейка отравляет **20 м²** земли или **400 л** воды!

СДЕЛАЙ МИР ЧИЩЕ
НАЧНИ С СЕБЯ!

Сервисный проект по мотивации жителей к сбору и утилизации отработанных батареек

Формирование междисциплинарных студенческих команд для проектной работы



Участие студентов в образовательном треке МОЛОДОЙ УПРАВДОМ



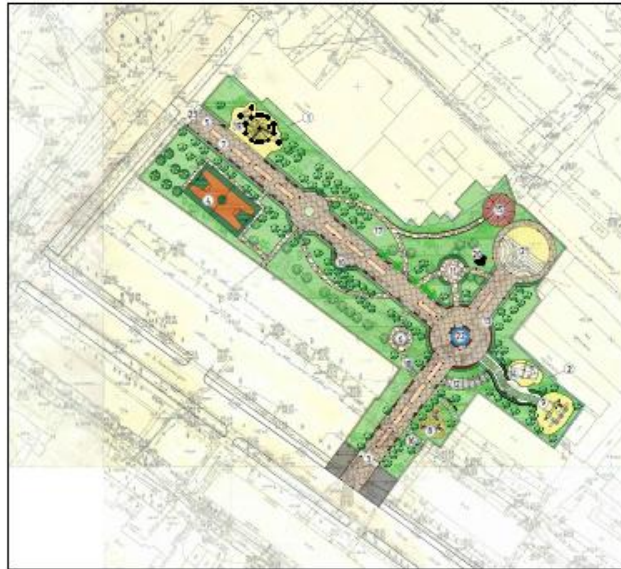
Идея: возможность получения дополнительных профессиональных компетенций и навыков проектной командной работы

Мероприятия по формированию городской среды г.Воронеж в рамках работы кафедры



Концепция ревитализации рекреационной зоны "Сквер Тельмана"

зоны "Сквер Тельмана"
Фотоопалка территории сквера



Элементы благоустройства территории сквера

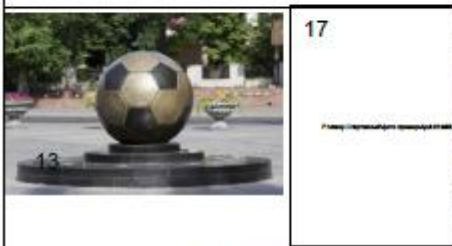


Сквер «Тельмана», 2017

Руководитель Муромцев Б.В.

Выполнили: Гладышева А.Ю., Малева Н.А., Позднякова Ю.М.

Мероприятия по формированию городской среды г.Воронеж в рамках работы кафедры

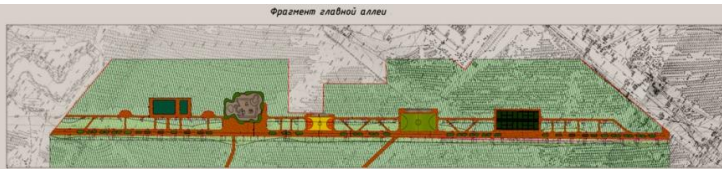
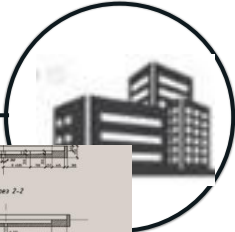


Сквер «Спортивный»

Руководитель Муромцев, 2017 год 1031.

Выполнили: Шахова А., Барсукова О., Масленникова И.

Мероприятия по формированию городской среды г.Воронеж в рамках работы кафедры



Вид на территории спортивных площадок с "птичьего поля"



Конструкция покрытия газон



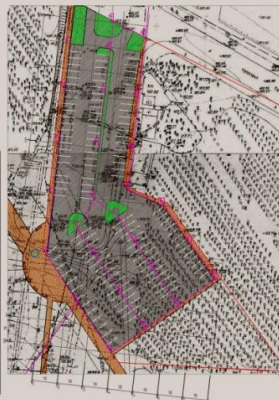
Конструкция плиточного покрытия



Конструкция покрытия асфальта



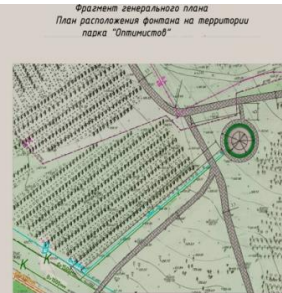
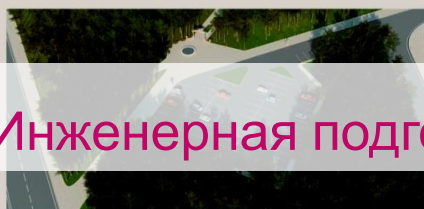
Фрагмент генерального плана. Парковка М 1:500.



Малые архитектурные формы:

Скамья

Урна



- | | |
|----------------------|----------------------|
| □ Зеленый газон | □ Зеленый газон |
| □ Асфальт | □ Асфальт |
| □ Плиточное покрытие | □ Плиточное покрытие |
| □ Газон | □ Газон |
| □ Пaved area | □ Paved area |

рис. 1 - Применено фонтанное кольцо

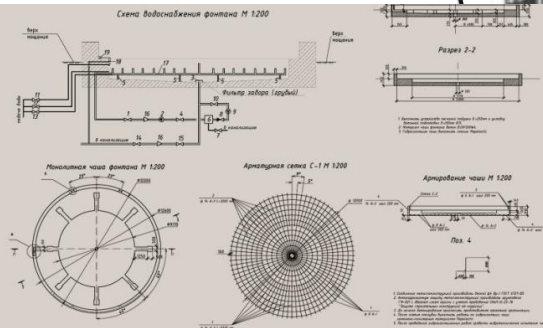


рис. 2 - Территория парка "Оптимист" в границах фонтана

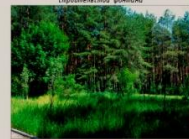
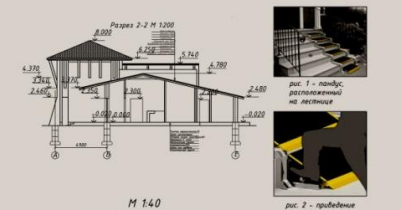
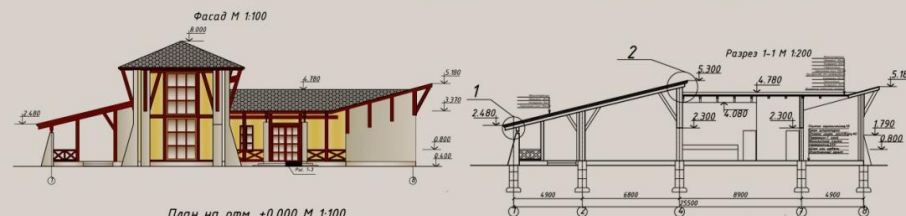


рис. 3 - территория парка "Оптимист" в границах фонтана



Инженерная подготовка и благоустройство парка «Оптимист»

Студенческие отряды по инвентаризации и благоустройству дворовых пространств



Сообщество «Городские реновации»
Воронежской области



Гладышева Анна

2017

- ✓ 74 двора - инвентаризация
- ✓ 25 проектов благоустройства

2018

- ✓ 120 дворов - инвентаризация
- ✓ 50 проектов благоустройства

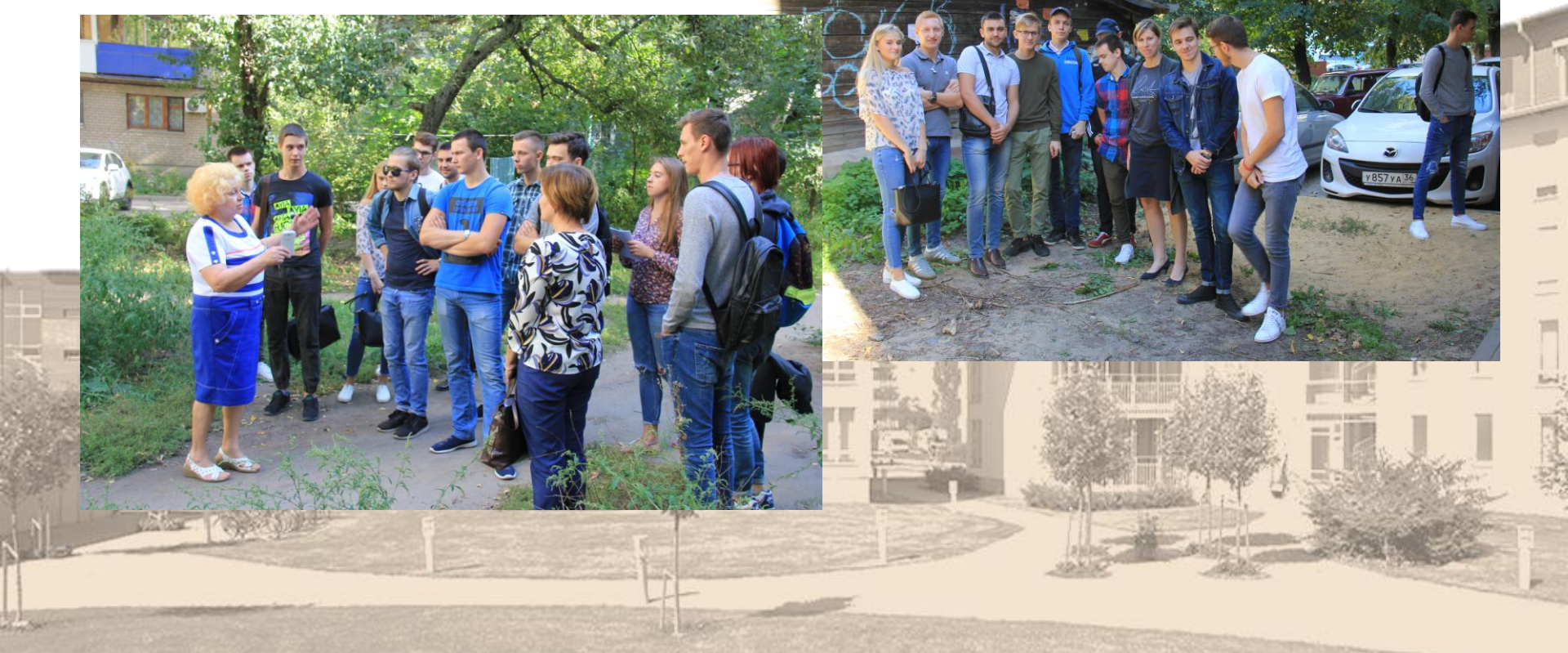


Мероприятия по формированию городской среды г.Воронеж в рамках работы кафедры



Студенческие отряды по инвентаризации и благоустройству дворовых пространств

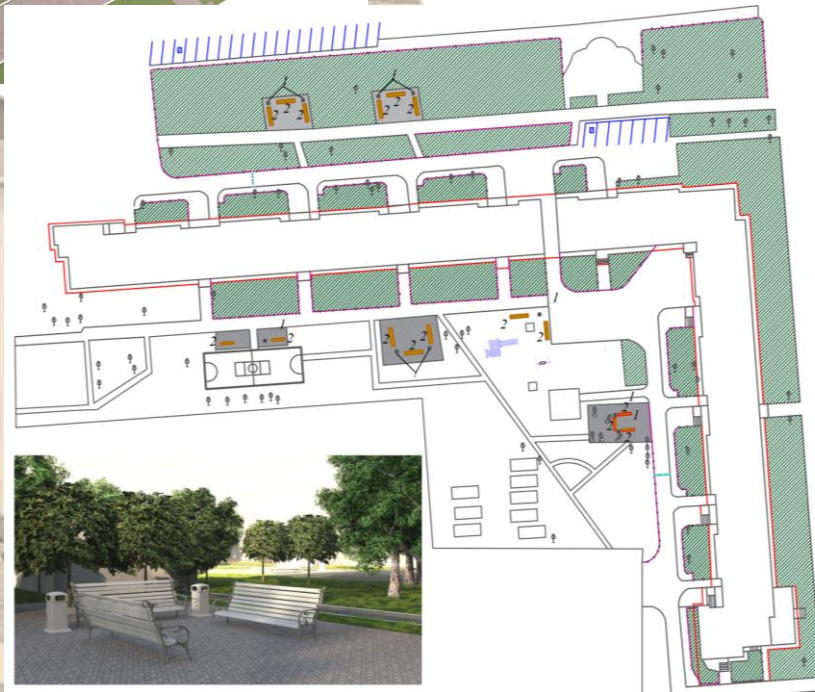
Опыт общения с жителями, как с основными стейкхолдерами благоустройства дворов



Мероприятия по формированию городской среды г.Воронеж в рамках работы кафедры



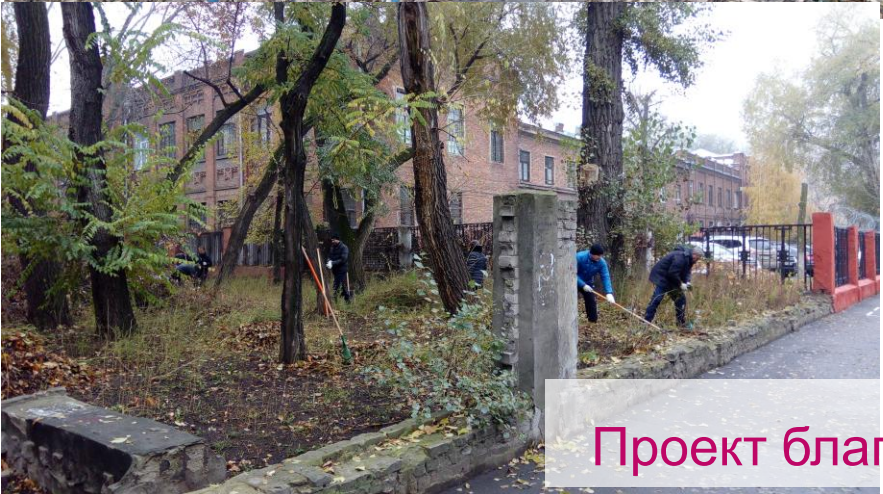
Проекты благоустройства дворов



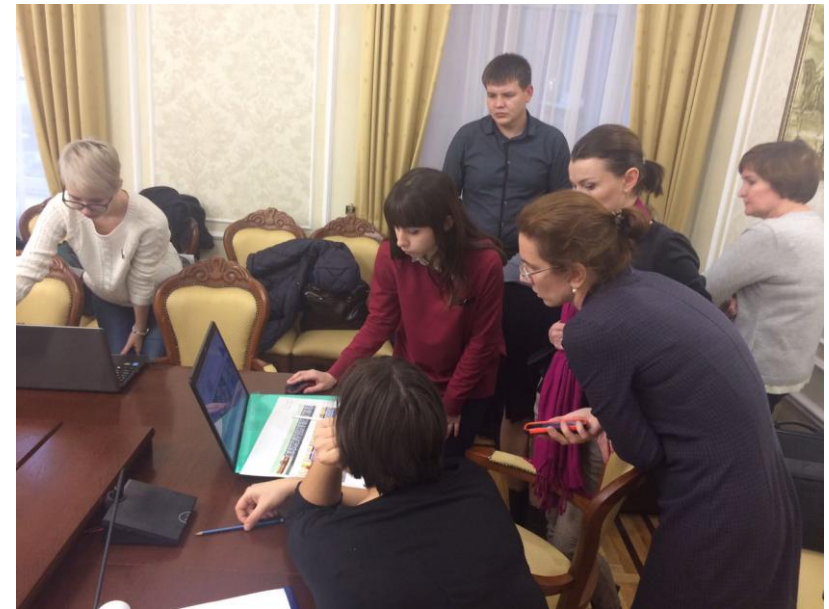
Формирование междисциплинарных студенческих команд для проектной работы



Опыт общения с жителями на совместном субботнике



Проект благоустройства Индустриального сквера



Согласование проекта с представителями управы и администрации г Воронеж

Формирование междисциплинарных студенческих команд для проектной работы



Идея: буккроссинг



Проект благоустройства Индустриального сквера

Формирование междисциплинарных студенческих команд для проектной работы



Эскизное предложение по благоустройству Индустриального переулка.

Экспликация элементов благоустройства:

- зеленые насаждения (каatalпа, клен, гортензия, рябинолистник и др.)
- групповые посадки;
- цветники;
- покрытие;
- центральный МАФ;
- теннисный стол;
- скамейки.
- альпийская горка.



Концепция. Данный сквер выполнен в стиле "Метро", поделен на 3 основные зоны представляющих собой станции: ст. "Спортивная", ст. "Тихого отдыха" и ст. "Детская".

Экспликация:

1. Зона спорта с 2 теннисными столами и небольшим тренажерным комплексом.
2. Зона тихого отдыха с фонтаном и цветниками.
3. Детская игровая площадка



Рис.11.Фонари.



Рис.9.Групповые посадки.



Рис.7.Песочница.



Рис.4.Песочница.



Рис.5.Альпийская горка.



Рис.1.Мощение дорожек.



Рис.2.Цветники 2.



Рис.12.Теннисный стол.



Фото 10. Игровой комплекс.



Рис.8.Покрытие площадок.



Рис.6.Небольшой тренажерный комплекс.



Рис.3.Урна.

Идея: сенсорный маршрут

Проект благоустройства Индустриального сквера

Формирование междисциплинарных студенческих команд для проектной работы



Генеральный план (1:500)

Условные обозначения

- Ландшафтная зона
- Газон
- Детские площадки
- Площадки отдыха
- Проектируемые озеленения
- Светильники
- Фонари тип 1
- Фонари тип 2
- Существующие озеленения
- Високи
- Водная группа
- Темпловая зона

Позиция 1

Позиция 2
Песочница

Фонари тип 2

Позиция 3

Позиция 4

Позиция 5

Позиция 6

Позиция 7

Позиция 8
Фонари тип 1

Формирование забора тип 1

Формирование забора тип 2

Скамья "Полосы"

Ведомость малых архитектурных форм

| № | Обозначение | Наименование | К-во | Примеч. |
|----|-------------|--------------------|------|---------|
| 1 | ■ | Скамья "Полосы" | 27 | |
| 2 | ■ | Фонтан | 27 | |
| 3 | ■ | Маленький фонтан | 27 | |
| 4 | ■ | Шезлонг "Титан" | 2 | |
| 5 | ■ | Скамья на ступах | 1 | |
| 6 | ■ | Кортеж-бронировка | 1 | |
| 7 | ■ | Кортеж на колесах | 1 | |
| 8 | ■ | Кортеж | 1 | |
| 9 | ■ | Лесенка с набегом | 1 | |
| 10 | ■ | Скамья "Урбан" | 1 | |
| 11 | ■ | Скамья-волна | 1 | |
| 12 | ■ | Скамья "Линей" | 1 | |
| 13 | ■ | Скамья для отдыха | 1 | |
| 14 | ■ | Скамья "Византизм" | 1 | |
| 15 | ■ | Скамья | 1 | |
| 16 | ■ | Скамья "Древний" | 1 | |

Идея: культурное просвещение

Проект благоустройства Индустриального сквера

Формирование междисциплинарных студенческих команд для проектной работы



Схема линии фуникулера М 1500
Линия фуникулера
Схема линии канатной дороги М 1500
Линия канатной дороги
План благоустройства съезда М 1500
Поперечный разрез 2-2 М 1:100
Мемориальный знак

Стоимость строительства и эксплуатации линии фуникулера
Стоимость строительства и эксплуатации линии канатной дороги

Условные обозначения:
 - Линия фуникулера
 - Обзорная площадка с лифтами
 - Волон фуникулера
 - Линия канатной дороги
 - Обзорная площадка с лифтами

План благоустройства ул. Шевченко М 1500
Разрез 1-1 М 1:100
Велосипедный маршрут
Схема дождевой канализационной сети М12000
Комплекс очистных сооружений
Колодезь с решеткой
Разделительная камера
Пескоуловитель
Нефтеуловитель
Фильтр сорбционный безнапорный

Лекки
Уличный фонарь
Тип 2
Тип 3 Газон

Экологическая парковка

Технологическая схема очистки канализационных стоков

Обзорная площадка с лифтами

Аркада
Фонарь

Статья на обзорной площадке

Лекки
Уличный фонарь
Тип 2
Тип 3 Газон

Экологическая парковка

Технологическая схема очистки канализационных стоков

Обзорная площадка с лифтами

Комплексное развитие инженерной инфраструктуры туристического маршрута «Старый Воронеж»

Формирование междисциплинарных студенческих команд для проектной работы



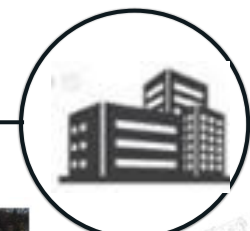
Гузева Анна Евгеньевна.
Магистрант кафедры ЖКХ. С отличием закончила бакалавриат по направлению «Строительство» специальность «ГСХ». За время обучения неоднократно участвовала в олимпиадах и конференциях. Автор статей по тематике изучаемой специальности, призер Международного конкурса ВКР2017. Успешно совмещает обучение с работой по профессии инженер-проектировщик. Участвует в программе «Цифровые территории» (Создание информационной модели Опорного ВУЗА в программном комплексе Revit)

Мизилина Екатерина Георгиевна.
Магистрант кафедры ЖКХ. С отличием закончила бакалавриат по направлению «Строительство» специальность «ГСХ». За время обучения неоднократно участвовала в различных олимпиадах и конкурсах, выступала на конференциях. Является победителем второго тура Международной студенческой олимпиады по направлению ГСХ, автором статей по тематике изучаемой специальности и призером Всероссийского конкурса ВКР 2017.



Реконструкция территории исторически сложившейся застройки по ул. Сакко и Ванцетти гор. округа г. Воронеж

Формирование междисциплинарных студенческих команд для проектной работы



паз 10, Котляров, 44 (фасад со стороны ул. Сакко и Ванцетти)



рис. 6 Сакко и Ванцетти, 75, памятник архитектуры местного значения



рис. 3 Сакко и Ванцетти, 76, памятник архитектуры областного значения



рис. 2 Сакко и Ванцетти, 50, памятник архитектуры областного значения



рис. 1 Сакко и Ванцетти, 61, памятник архитектуры областного значения



рис. 4 Сакко и Ванцетти, 80, памятник архитектуры областного значения



рис. 5 Сакко и Ванцетти, 87А, памятник архитектуры местного значения



рис. 9 Сакко и Ванцетти, 78, 24-х



рис. 8 Сакко и Ванцетти, 88, памятник



рис. 7 Сакко и Ванцетти, 47, памятник архитектуры местного значения



Идея: туристический квест для школьников "Прогулка по городу"

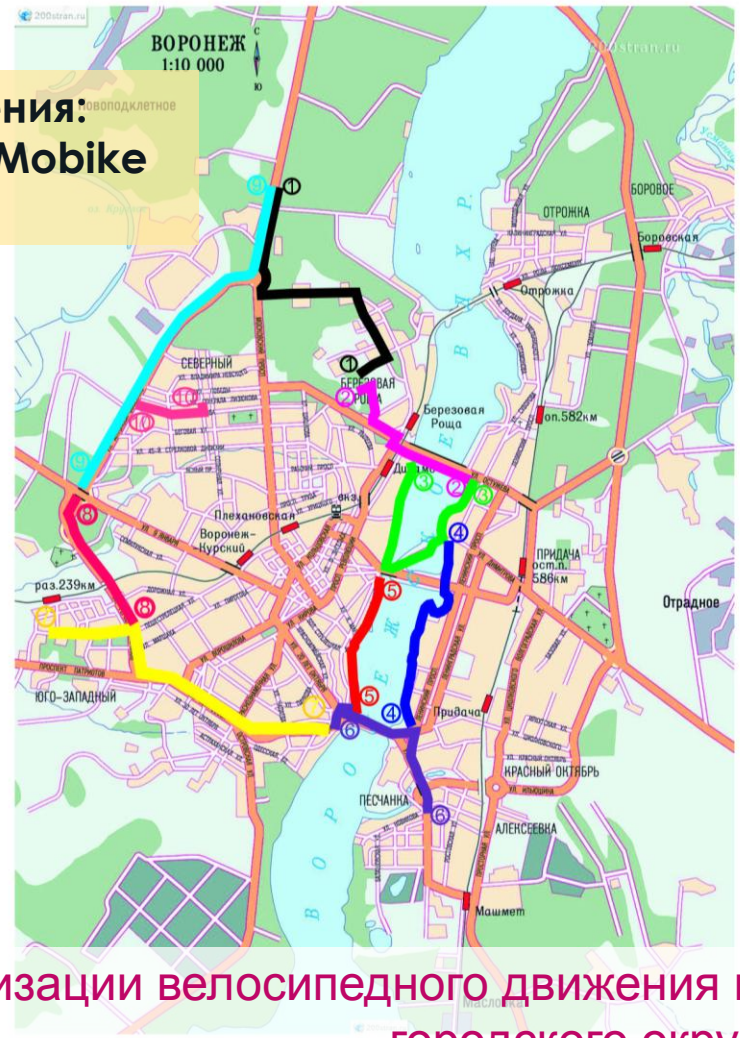
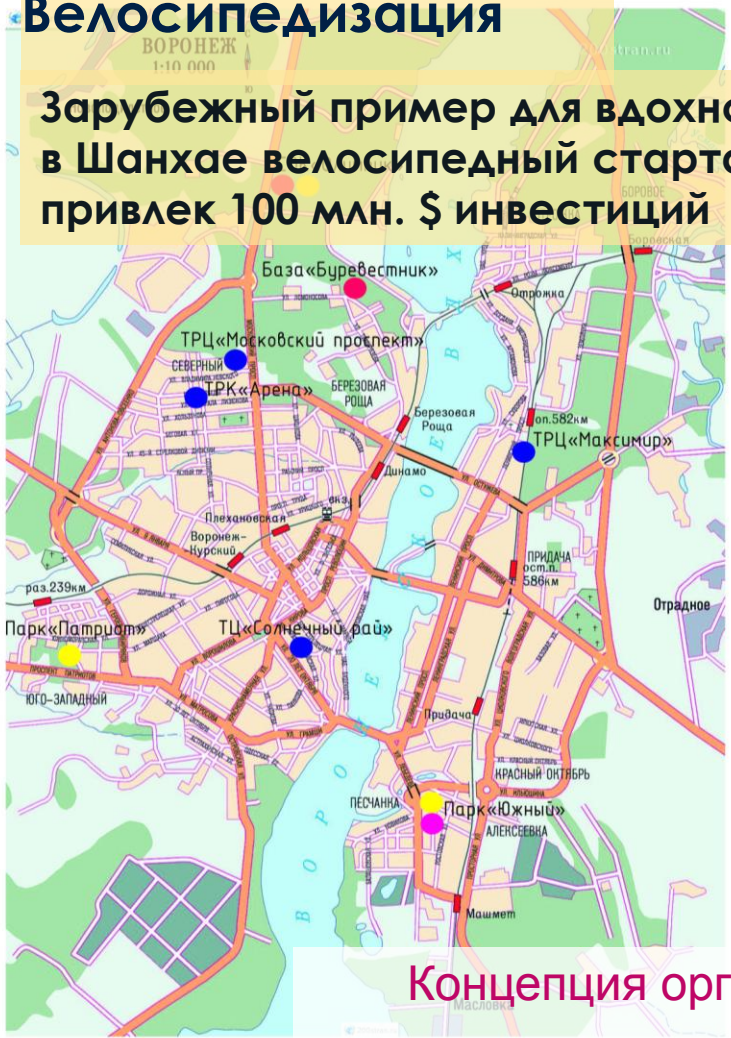
Реконструкция территории исторически сложившейся застройки по ул. Сакко и Ванцетти гор. округа г. Воронеж

Формирование студенческих команд для проектной работы



Велосипедизация

Зарубежный пример для вдохновения:
в Шанхае велосипедный стартap Mobike
привлек 100 млн. \$ инвестиций

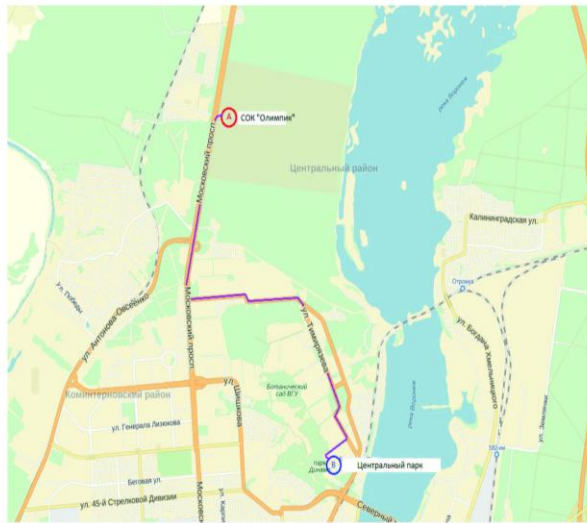


Концепция организации велосипедного движения на территории городского округа г. Воронеж»

Формирование междисциплинарных студенческих команд для проектной работы



Велосипедизация



Варианты велосипедных парковок мар

Вариант №1



Вариант №2



Вариант №3

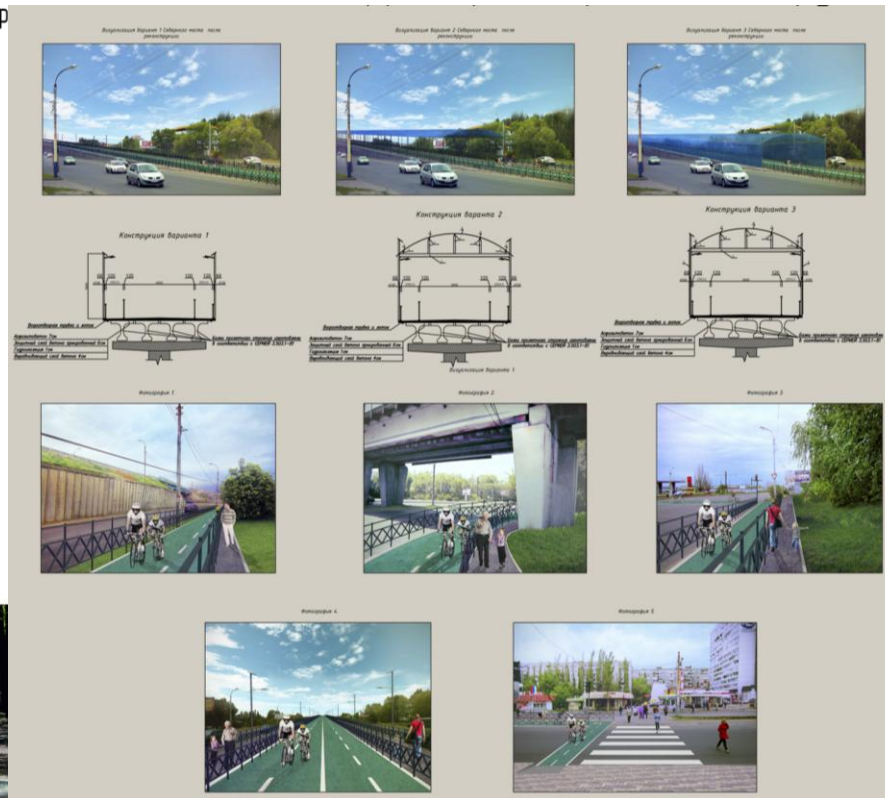
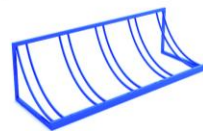


Фото №1 Ул. Московский проспект

Фото №2 Ул. Ломоносова

Фото №3 Ул. Тимирязева

Фото №4 Ул. Берёзовая роща

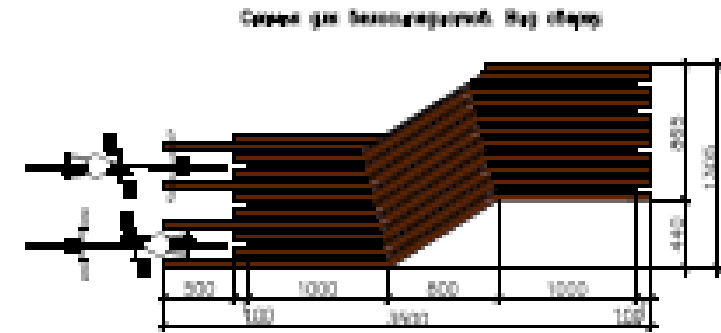
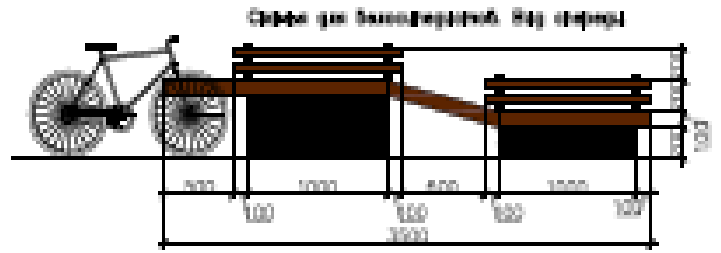
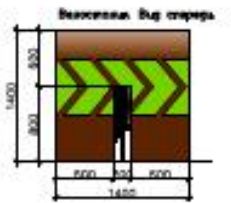
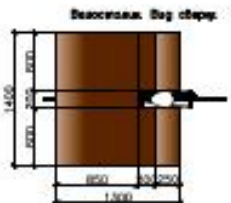
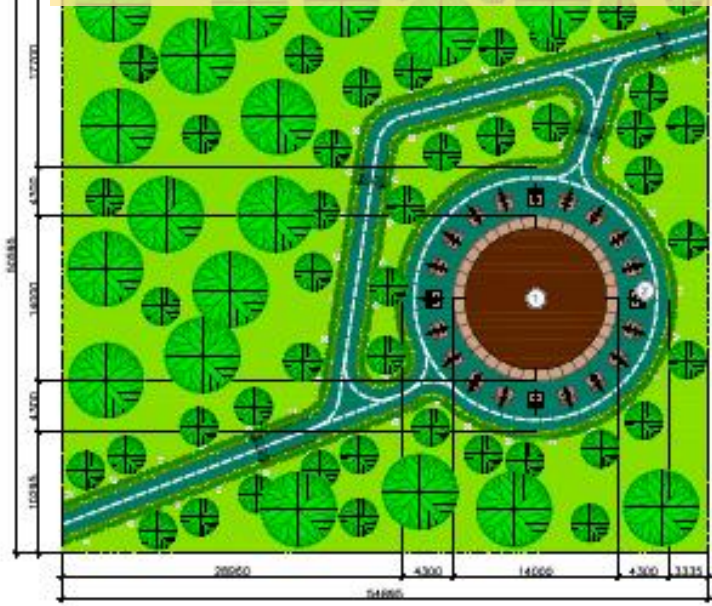


Концепция организации велосипедного движения на территории городского округа г. Воронеж»

Формирование междисциплинарных студенческих команд для проектной работы



Велосипедизация



Фотосхема кафе для велосипедистов

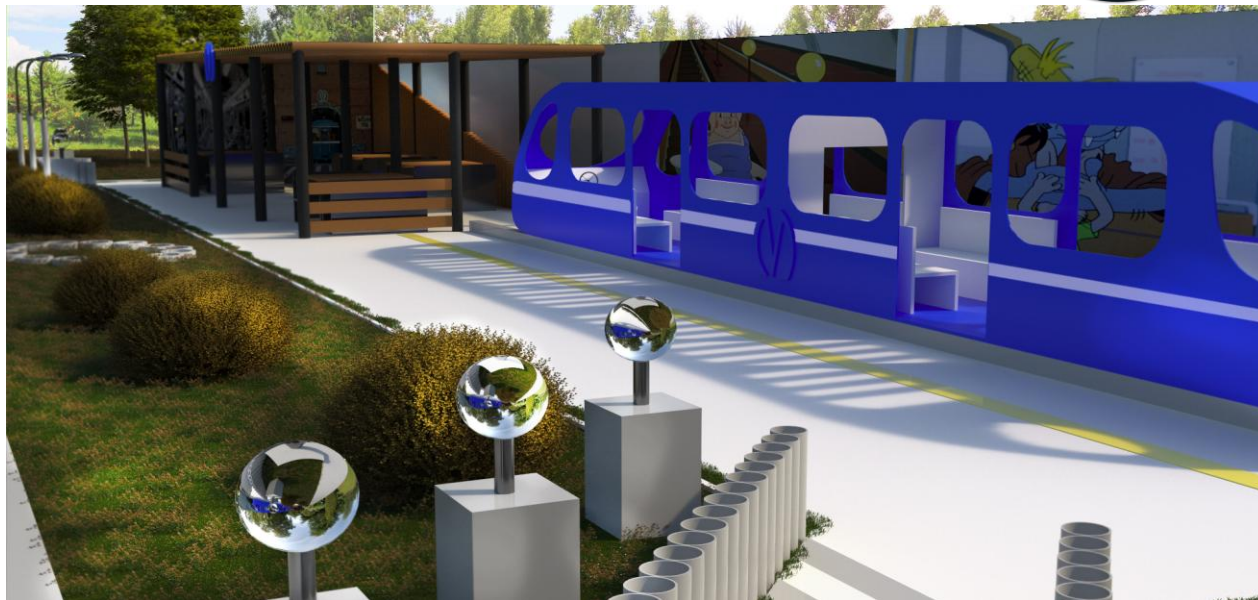


Идея: велопрокат, кафе для велосипедистов

Концепция организации велосипедного движения на территории городского округа г. Воронеж»



ХРИЗОТИЛОВАЯ
АССОЦИАЦИЯ



Разработка МАФ из хризотилцементной продукции



СПАСИБО ЗА ВНИМАНИЕ!

КОНТАКТНАЯ ИНФОРМАЦИЯ

ЭЛЕКТРОННАЯ ПОЧТА: VGASU.GKH@GMAIL.COM

394006 Г.ВОРОНЕЖ, УЛ.20-ЛЕТ ОКТЯБРЯ, 84

КОРПУС №1, АУД.1321

ТЕЛЕФОН: +7(473) 271-52-49,

САЙТ: CCHGEU.RU